

Prodej samostatného RD, 160 m<sup>2</sup>, Horní Čermná, Nepomuky (okres Ústí nad Orlicí)



## M&M reality holding, a.s.



### Prodej rodinného domu, 1329 m<sup>2</sup>, Horní Čermná, Nepomuky

ČÍSLO ZAKÁZKY: 870531 TYP ZAKÁZKY: prodej

LOKALITA: Horní Čermná, Nepomuky (okres Ústí nad Orlicí)

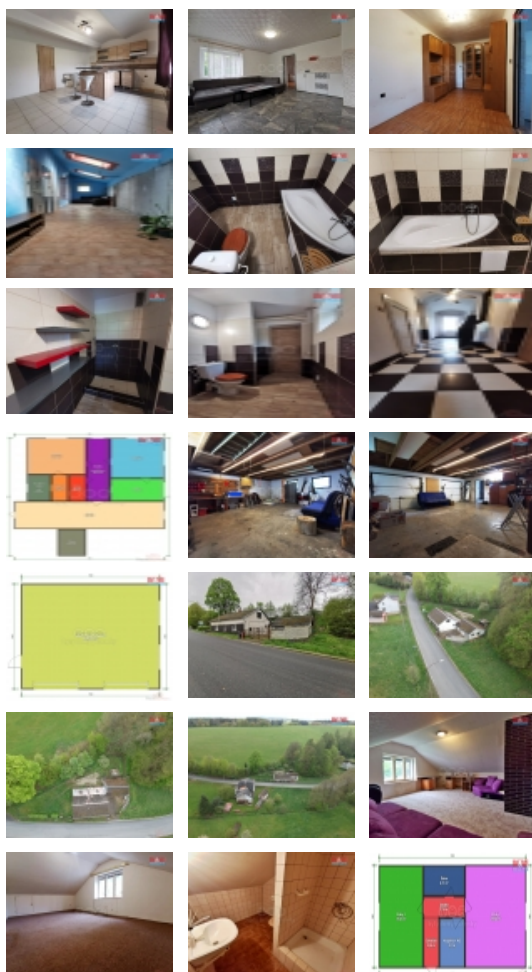
#### Prodej rodinného domu, 1329 m<sup>2</sup>, Horní Čermná, Nepomuky

Nabízíme prodej rodinného domu o dispozici 4+1 a podlahové ploše 160 m<sup>2</sup>. K domu náleží pozemek o celkové výměře 1329 m<sup>2</sup> jenž zaručuje dostatek prostoru k libovolnému využití. Dům má v každém patře kompletní sociální zařízení a je ho možné využívat jako celek, popřípadě rozdělit na dva samostatné byty o dispozici 2+1 ve spodním patře a 1+1 v patře horním. Vytápění je krbovými kamny v centrální chodbě a dále podlahové vytápění v pokojích a koupelně. Plyn se nachází na hranici pozemku a je možné přivést ho do domu. Nemovitost je vhodná nejen k bydlení, ale i případné investici, ke které v minulosti sloužila s dobrými výsledky. Pro více informací a zajištění prohlídky kontaktujte makléře.

CENA: (za nemovitost) **3 750 000,- Kč**

#### Informace o nemovitosti

Počet podlaží objektu	1
Druh objektu	cihlová
Stav objektu	dobrý
Vlastnictví	osobní
Vlastní pozemek (m <sup>2</sup> )	1329
Vybavení	sklep zahradka
Umístění objektu	klidná část obce
Topení	Lokální - elektrické
Doprava	silnice autobus
Elektřina	230 V 380 V



Prodej samostatného RD, 160 m<sup>2</sup>, Horní Čermná, Nepomuky (okres Ústí nad Orlicí)

### Nemovitost nabízí



### M&M reality holding a. s.

Krakovská 1675/2  
Praha - Nové Město  
11000

### Realitní makléř



### Třasák Oldřich

Telefon: 296 399 006  
[info@mmreality.cz](mailto:info@mmreality.cz)

Voda	vlastní studna
Odpad	Septik
Občanská vybavenost	Škola Školka Zdravotnická zařízení Pošta Kompletní síť obchodů a služeb
Parkování	u domu (veřejné)
Počet míst k parkování	4
Zdroj teplé vody	bojler
Ostatní	Plot Garáž
Užitná plocha (m <sup>2</sup> )	160
Inženýrské sítě	Plyn
Poloha objektu	samostatný