

Prodej rekreačního objektu, Kolinec (okres Klatovy)



## M&M reality holding, a.s.



### Prodej chalupy, 81 m<sup>2</sup>, Kolinec

ČÍSLO ZAKÁZKY: 870673 TYP ZAKÁZKY: prodej

LOKALITA: Kolinec (okres Klatovy)

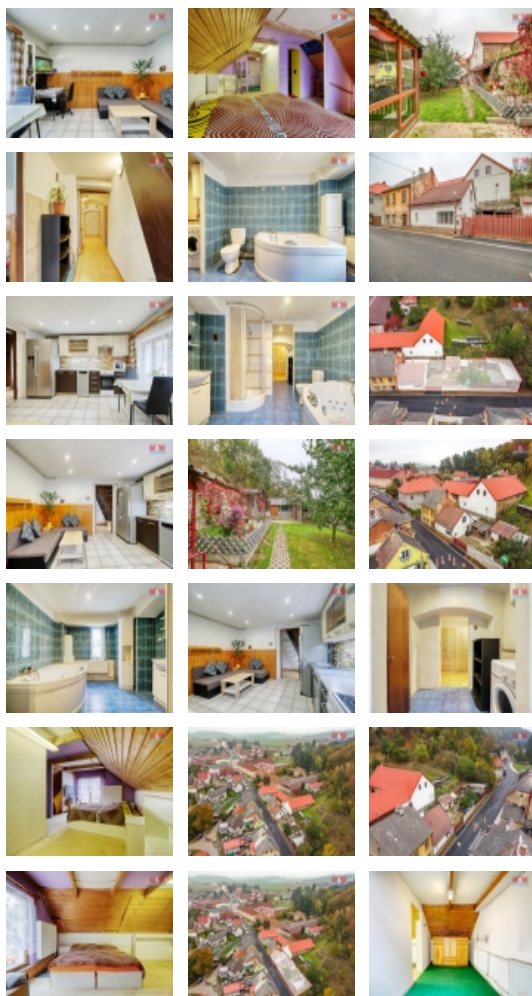
#### Prodej chalupy, 81 m<sup>2</sup>, Kolinec

Nabízíme prodej útulné chaloupky nacházející se v atraktivní lokalitě malebné obce Kolinec. Dům je po částečné rekonstrukci, disponuje dvěma podlažními a užitnou plochou 81 m<sup>2</sup>. Díky zdařilé přestavbě vás potěší zateplené stropy, nové rozvody vody, nová elektroinstalace i nový automatický kotel na tuhá paliva. Nemovitost je napojena na obecní vodovod i kanalizaci. Zahrada nabízí dostatek prostoru pro odpočinek i zahradničení. Součástí pozemku je i zděná dílna, pergola, dřevník a kůlna. Vjezd na pozemek zajišťuje posuvná brána na dálkové ovládání. V Kolinci se nachází veškerá občanská vybavenost a zároveň je tato lokalita vhodná pro milovníky přírody a turistiky. Pro další informace se na nás neváhejte obrátit. S financováním vám poradí naši finanční specialisté. Vřele doporučujeme prohlídku nemovitosti a těšíme se na vaše reakce.

CENA: (za nemovitost) **3 050 000,- Kč**

#### Informace o nemovitosti

Počet podlaží objektu	4
Druh objektu	cihlová
Stav objektu	velmi dobrý
Vlastnictví	osobní
Vlastní pozemek (m <sup>2</sup> )	193
Umístění objektu	klidná část obce
Topení	Lokální - tuhá paliva
Doprava	vlak silnice MHD autobus
Elektřina	230 V



Prodej rekreačního objektu, Kolinec (okres Klatovy)

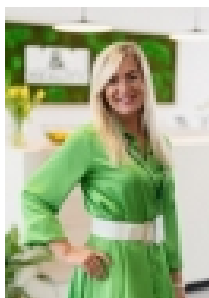
Nemovitost nabízí



**M&M reality holding a. s.**

Krakovská 1675/2  
Praha - Nové Město  
11000

Realitní makléř



**Janoušková Gabriela**

Telefon: 296 399 006  
[info@mmreality.cz](mailto:info@mmreality.cz)

Voda	dálkový vodovod
Odpad	Městská kanalizace
Občanská vybavenost	Škola Školka Zdravotnická zařízení Pošta Kompletní síť obchodů a služeb
Rok rekonstrukce	2018
Parkování	venkovní stání
Počet míst k parkování	2
Zdroj teplé vody	bojler
Ostatní	Plot
Užitná plocha (m2)	81
Inženýrské sítě	Vodovod
Poloha objektu	řadový