

Prodej řadového RD, 233 m², Praha 6, Dejvice



M&M reality holding, a.s.



Prodej rodinného domu, 233 m², Praha, ul. Nad Šárkou

ČÍSLO ZAKÁZKY: 864278 TYP ZAKÁZKY: prodej

LOKALITA: Praha 6, Dejvice, Nad Šárkou

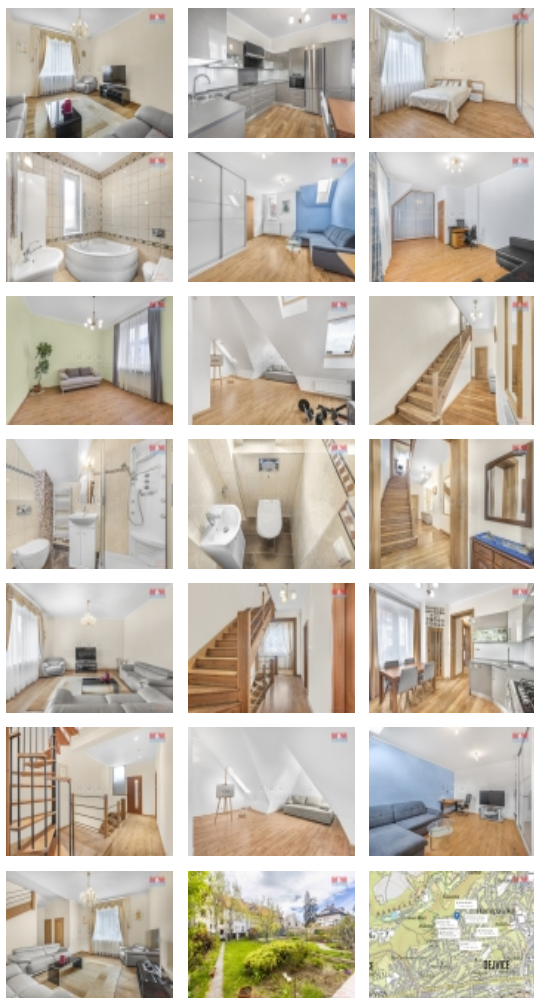
Prodej rodinného domu, 233 m², Praha, ul. Nad Šárkou

Nabízíme k prodeji jedinečnou vilu v prestižním a klidném prostředí Dejvic, v bezprostřední blízkosti parku Šárka a Šáreckého údolí. Tato řadová cihlová vila z roku 1945 prošla citlivou a kvalitní moderní rekonstrukcí s ohledem na zachování původních architektonických prvků. Celková užitná plocha domu je přes 233 m², rozložená do 4 nadzemních a jednoho podzemního podlaží s celkem 7 místnostmi. Interiér nabízí prostorné a slunné pokoje, včetně unikátního ateliéru s okouzlujícím světlem a výhledem. Součástí jsou také dvě koupelny a příjemná zahrádka pro relaxaci. Dům má vlastní garáž a parkovací místo, což zvyšuje komfort bydlení v této lokalitě. Nemovitost stojí na pozemku o velikosti 132 m². Samotný dům je ve velmi dobrém stavu, což umožňuje okamžité bydlení bez nutnosti dalších investic. Nenechte si ujít příležitost vstoupit do prostor, které spojují kouzlo historie s moderním bydlením, vše v exkluzivní části Prahy - Dejvicích.

CENA: (za nemovitost) **44 499 000,- Kč**

Informace o nemovitosti

Počet podlaží objektu	1
Druh objektu	cihlová
Stav objektu	velmi dobrý
Vlastnictví	osobní
Vlastní pozemek (m ²)	132
Umístění objektu	klidná část obce
Odpad	Městská kanalizace
Rok rekonstrukce	2014



Prodej řadového RD, 233 m2, Praha 6, Dejvice

Nemovitost nabízí



M&M reality holding a. s.

Krakovská 1675/2
Praha - Nové Město
11000

Rok kolaudace	1945
Počet míst k parkování	2
Užitná plocha (m2)	233
Inženýrské sítě	Vodovod Kanalizace Plyn
Poloha objektu	řadový

Realitní makléř



Sejkora Milan

Telefon: 296 399 006
info@mmreality.cz