

Pronájem bytu 2+1, 60 m2, OV, Brno, Řečkovice (okres Brno-město), ul. Uprkova

GAUTE
REALITNÍ SPOLEČNOST

VOLEJTE ZDARMA
800 194 125

www.gaute.cz
Lidická 26, Brno



Pronájem částečně zařízeného bytu 2+1 , 60m2, balkon - Brno - Řečkovice

ČÍSLO ZAKÁZKY: 49936-1 TYP ZAKÁZKY: pronájem

LOKALITA: Brno, Řečkovice (okres Brno-město), Uprkova

Pronájem částečně zařízeného bytu 2+1 , 60m2, balkon - Brno - Řečkovice

Se souhlasem majitele nabízíme k pronájmu částečně zařízený byt 2+1 v Brně - Řečkovicích, ulice Úprkova.

Dům po celkové revitalizaci se nachází ve velmi klidné ulici, zastávka MHD 4min chůze, v blízkosti je školka, základní škola i gymnázium. Byt bude připraven k nastěhování od 1.5.2024.

Kuchyňská linka se spotřebiči: plynová varná deska a elektrická trouba, lednice s mrazákem, mikrovlnná trouba, digestoř

V obývacím pokoji je komoda, konferenční stůl a 2x křeslo. Z obývacího pokoje je vstup na balkon, výhled do zeleně.

Ložnice bude nezařízená

Koupelna s vanou je samostatně, WC je s umyvadlem.

V předsíni je velká vestavěná skříň na míru.

V domě je nový výtah.

V bytě je vlastní plynový kotel na ohřev vody a topení.

Možnost kabelové TV a internetu Vodafone/O2.

Bezproblémové parkování u domu.

Náklady na bydlení cca 5.000Kč /měsíc-vyúčtovatelné.

Majitel požaduje vratnou jistotu ve výši 25.000,-Kč.

Byt je vhodný pro pár, nebo rodinu s jedním dítětem.

CENA: (za měsíc) **16 500,- Kč**

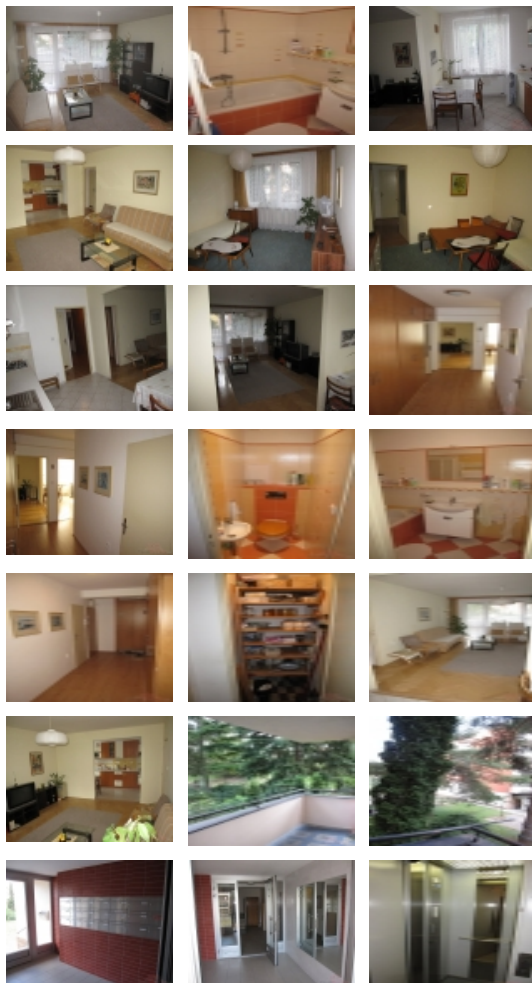
Informace o nemovitosti

Dispozice bytu 2+1

Číslo podlaží v domě 2

Počet podlaží objektu 5

Celková podlahová plocha (m2) 60



Pronájem bytu 2+1, 60 m², OV, Brno, Řečkovice (okres Brno-město), ul. Uprkova

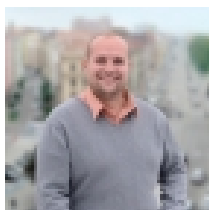
Nemovitost nabízí



GAUTE, a.s.

Brno
Lidická 26
602 00

Realitní makléř



Jakub Šepel

Mobil: +420 737 812 700
sepel@gaute.cz

Druh objektu	cihlová
Stav objektu	po rekonstrukci
Energetická třída	G - Mimořádně ne hospodárná
Vlastnictví	osobní
Plocha balkonu (m ²)	4
Vybavení	balkon
Umístění objektu	centrum
Topení	Lokální - plynové
Užitná plocha (m ²)	60
Charakter okolní zástavby	obytná
Poloha objektu	řadový
K dispozici od	01.05.2024