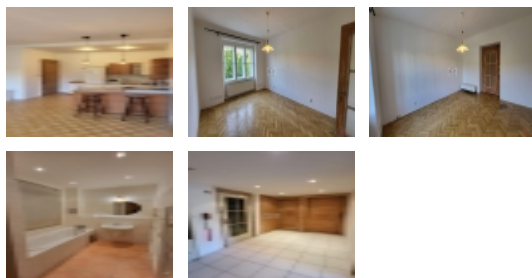


Pronájem bytu 2+kk, 65 m<sup>2</sup>, OV, Praha 10, Vršovice, ul. Moskevská - exkluzivně



### Nemovitost nabízí



**A - Z SERVIS - Hana Blažková**

Kamenická 5/673  
170 00 Praha 7

### Realitní makléř

**Pavelka Tomáš**

Mobil: +420 604 590 507  
[pavelka@azservisreality.cz](mailto:pavelka@azservisreality.cz)

## Pronájem světlého bytu 2+kk/komora 65m<sup>2</sup> Praha 10- Vršovice ulice Moskevská

ČÍSLO ZAKÁZKY: 105/812 TYP ZAKÁZKY: pronájem

LOKALITA: Praha 10, Vršovice, Moskevská

### Pronájem světlého bytu 2+kk/komora 65m<sup>2</sup> Praha 10- Vršovice ulice Moskevská

Nabízíme k pronájmu nezařízený velký světlý byt 2+kk/komora umístěný v 1. patře cihlového činžovního domu s výtahem v lokalitě Prahy 10- Vršovice ulice Moskevská v těsné blízkosti Čechova náměstí o rozloze 65 m<sup>2</sup>. Dispozice: vstupní hala, obývací pokoj, pokoj s kuchyňským koutem vybavený plynovým sporákem, el.troubou, myčkou, lednicí s mrazákem a MW, komora, koupelna s vanou a samostatné WC. Vytápění a ohřev teplé vody zajišťuje úsporný plynový kotel Bosch. Podlahové krytiny dřevěné parkety, dlažba na chodbě a v koupelně. Výborné dopravní spojení- stanice TRAM ( před domem ) centrum cca 9 min. TRAM. Veškeré služby a obchody v pěší dostupnosti. Byt není vhodný k chovu zvířat a pro kuřáky. Cena nájmu + služby ( 2500,- Kč/měs.- zúčtovatelné) a energie ( elektřina, plyn přepis na nájemce). K nastěhování po dohodě.

**CENA:** (za měsíc) **18 000,- Kč**

### Informace o nemovitosti

Dispozice bytu	2+kk
Číslo podlaží v domě	2
Počet podlaží objektu	7
Celková podlahová plocha (m <sup>2</sup> )	65
Druh objektu	cihlová
Stav objektu	velmi dobrý
Vlastnictví	osobní
Druh bytu	v nájemním domě (činžovním)
Počet podlaží pod zemí	1
Umístění objektu	centrum
Ostatní rozvody	Kabelová televize Kabelové rozvody
Vybaveno	Částečně zařízeno
Topení	Ústřední - plynové

Pronájem bytu 2+kk, 65 m<sup>2</sup>, OV, Praha 10, Vršovice, ul. Moskevská - exkluzivně

<b>Elektřina</b>	230 V
<b>Plyn</b>	Zaveden
<b>Připojení na internet</b>	Jiné
<b>Celková plocha (m<sup>2</sup>)</b>	65
<b>Užitná plocha (m<sup>2</sup>)</b>	65
<b>Inženýrské sítě</b>	Plyn Elektřina
<b>Druh stavby</b>	budova/y, hala/y
<b>Poloha objektu</b>	v bloku