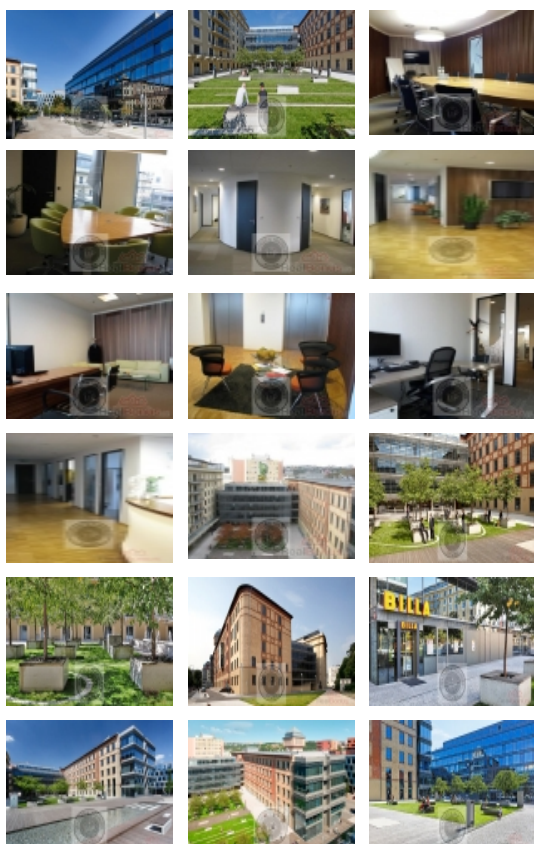


Pronájem kanceláří, Praha 7, Holešovice



Pronájem, Kanceláře, 750m2 - Praha - Holešovice - Praha 7

ČÍSLO ZAKÁZKY: 00478 TYP ZAKÁZKY: pronájem

LOKALITA: Praha 7, Holešovice, Jankovcova

Pronájem, Kanceláře, 750m2 - Praha - Holešovice - Praha 7

Nabízíme k pronájmu kancelářské prostory o celkové výměře cca 750m2 (možno zmenšit/zvětšit pronajatou plochu dle požadavku nájemce) v 3NP v Jankovcové ulici v Praze 7 - Holešovicích, v komplexu Classic 7 v kvalitním business parku skládajícího se ze dvou památkově chráněných objektů a dvou nových, moderně vybavených kancelářských budov, které dohromady vytvářejí unikátní areál. Kancelářské prostory díky své flexibilitě nabízejí možnost open space prostoru nebo jednotlivých kanceláří.

Komplex se nachází v Praze 7 - Holešovicích, v dynamicky se rozvíjející městské části Praha 7 Holešovice. Oblast je velmi dobře dostupná městskou hromadnou dopravou a osobním automobilem. Díky své poloze nabízí snadné napojení na všechny důležité dopravní tepny a zároveň snadnou dostupnost centra. Vynikající je i dostupnost MHD - stanice metra C Nádraží Holešovice, tramvajové linky 1, 3, 25 (zastávka Dělnická) a linky 5, 12, 15 (Ortenovo nám.) v docházkové vzdálenosti od budovy. Možnost pronajmutí podzemních parkovacích míst.

Nájemce NEPLATÍ PROVIZI RK.

K dispozici ihned.

Více informací v RK

CENA: (za m2 / měsíc) **341,- Kč**

Nemovitost nabízí

Leaders Partners reality s.r.o.

Politických vězňů 912/10
110 00 Praha 1 - Nové Město
Česká republika

Informace o nemovitosti

Číslo podlaží v domě	3
Počet podlaží objektu	6
Druh objektu	skeletová
Stav objektu	velmi dobrý
Energetická třída	G - Mimořádně nevhodná
Počet podlaží pod zemí	1
Ostatní rozvody	Kabelové rozvody

Pronájem kanceláří, Praha 7, Holešovice

Realitní makléř



Michael Brynda

Mobil: +420 605 973 669

michael.brynda@lp-reality.cz

Topení	Ústřední - dálkové
Doprava	vlak silnice MHD autobus
Voda	dálkový vodovod
Odpad	Městská kanalizace
Plyn	Zaveden
Ostatní	Parkoviště
Užitná plocha (m2)	750
Plocha kanceláří (m2)	750
Komunikace	asfaltová
Inženýrské sítě	Vodovod Kanalizace Plyn
Charakter okolní zástavby	obchodní a obytná
Poloha objektu	v bloku
Druh prostor	Kanceláře
K dispozici od	05.04.2023