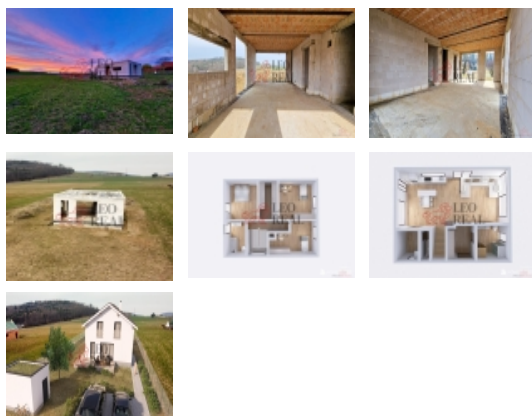


Prodej samostatného RD, 147 m², Vysoký Újezd (okres Beroun)



Nemovitost nabízí

LeoReal spol. s r.o.

Blatnická 4219/4
62800 Brno

Realitní makléř



Bc. Lukáš Ferenc

Mobil: +420 774 739 631

ferenc@nejlepsimakler.eu

Prodej rodinného domu 4+kk, pozemek 800 m², okres Beroun

ČÍSLO ZAKÁZKY: 1230 TYP ZAKÁZKY: prodej

LOKALITA: Vysoký Újezd (okres Beroun)

Prodej rodinného domu 4+kk, pozemek 800 m², okres Beroun

Nabízíme k prodeji rozestavěný dvoupodlažní rodinný dům v obci Lhotka u Berouna /LV 249. Dům je dispozičně navržen jako 4+kk s technickou místností a jeho podlahová plocha činí 147 m². Dům se nachází na pozemku o celkové výměře 800 m².

Dům je navržen v energetické třídě B velmi úsporná (pasiv). Na výstavbu byly použity cihly vápeno-písčitého zdiva. Topení je vyřešeno tepelným čerpadlem v kombinaci s krbovou vložkou s výměníkem pro ohřev teplé vody.

V 1.NP se nachází vstupní chodba, technická místnost, koupelna, špajz a velký obývací pokoj propojený s kuchyní. V 2.NP nalezneme 3. pokoje, koupelnu a šatnu.

K pozemku je přivedena elektřina. Je zde již schválená čistička odpadních vod a připraveny podklady na připojení na místní vodovod, stejně jako před-schválená studna. Budoucí majitel se tedy stále ještě může rozhodnout co mu bude více vyhovovat. Nabízíme také stavební materiál na dostavbu hrubé stavby v ceně nemovitosti.

V pěší vzdálenosti se nachází les, kde leží rozhledna Lhotka. Praha je v dosahu 15 minut. Královské město Beroun je pouhých 6 km a nabízí veškeré občanské vybavení včetně školy, školky, hypermarketů, lékářů a navíc je plné historie. Můžete navštívit medvědárium, Koněpruské jeskyně, hrad Křivoklát a mnoho dalšího.

Pokud Vás stavba zaujala, tak mi zavolejte nebo napište a půjdeme se sem společně podívat.

CENA: (za nemovitost) **5 890 000,- Kč**

Informace o nemovitosti

| | |
|--|----------------------------|
| Počet podlaží objektu | 1 |
| Celková podlahová plocha (m ²) | 147 |
| Druh objektu | cihlová |
| Stav objektu | ve výstavbě (hrubá stavba) |

Prodej samostatného RD, 147 m², Vysoký Újezd (okres Beroun)

| | |
|---|----------------------------|
| Energetická třída | G - Mimořádně neekonomická |
| Vlastní pozemek (m²) | 800 |
| Umístění objektu | nová zástavba |
| Zastavěná plocha (m²) | 85 |
| Užitná plocha (m²) | 147 |
| Komunikace | asfaltová |
| Charakter okolní zástavby | obytná |
| Poloha objektu | samostatný |