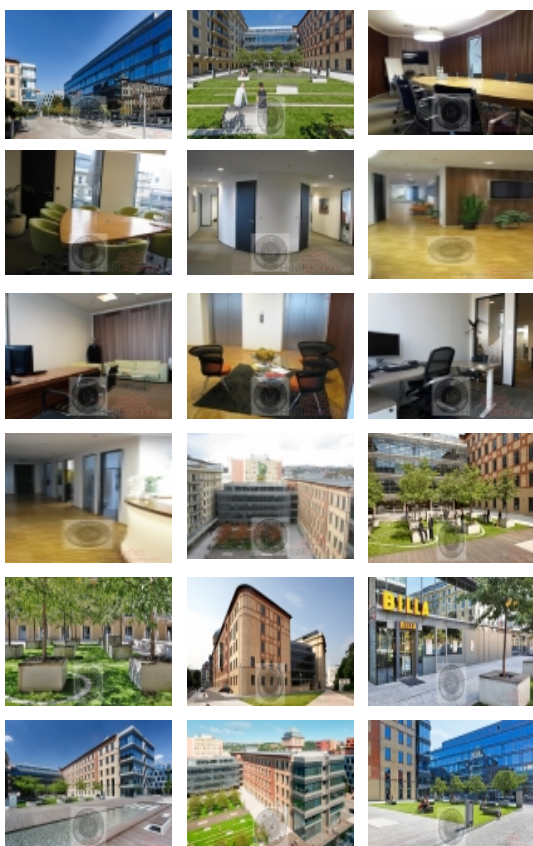


## Pronájem kanceláří, Praha 7, Holešovice



### Pronájem, Kanceláře, 1094m<sup>2</sup> - Praha - Holešovice - Praha 7

ČÍSLO ZAKÁZKY: 00394 TYP ZAKÁZKY: pronájem

LOKALITA: Praha 7, Holešovice, Jankovcova

#### Pronájem, Kanceláře, 1094m<sup>2</sup> - Praha - Holešovice - Praha 7

Nabízíme k pronájmu kancelářské prostory o celkové výměře 1094m<sup>2</sup> v 3NP v Jankovcové ulici v Praze 7 - Holešovicích, v komplexu Classic 7 v kvalitním business parku skládajícího se ze dvou památkově chráněných objektů a dvou nových, moderně vybavených kancelářských budov, které dohromady vytvářejí unikátní areál. Kancelářské prostory díky své flexibilitě nabízejí možnost open space prostoru nebo jednotlivých kanceláří.

Komplex se nachází v Praze 7 - Holešovicích, v dynamicky se rozvíjející městské části Praha 7 Holešovice. Oblast je velmi dobře dostupná městskou hromadnou dopravou a osobním automobilem. Díky své poloze nabízí snadné napojení na všechny důležité dopravní tepny a zároveň snadnou dostupnost centra. Vynikající je i dostupnost MHD - stanice metra C Nádraží Holešovice, tramvajové linky 1, 3, 25 ( zastávka Dělnická ) a linky 5, 12, 15 ( Ortenovo nám. ) v docházkové vzdálenosti od budovy. Možnost pronajmutí podzemních parkovacích míst.

Nájemce NEPLATÍ PROVIZI RK.

K dispozici ihned.

Více informací v RK

**CENA:** (za m<sup>2</sup> / měsíc) **341,- Kč**

#### Nemovitost nabízí

#### Leaders Partners reality s.r.o.

Politických vězňů 912/10  
110 00 Praha 1 - Nové Město  
Česká republika

#### Informace o nemovitosti

Číslo podlaží v domě	3
Počet podlaží objektu	6
Druh objektu	skeletová
Stav objektu	velmi dobrý
Energetická třída	G - Mimořádně nevhodná
Počet podlaží pod zemí	1
Ostatní rozvody	Kabelové rozvody
Topení	Ústřední - dálkové

## Pronájem kanceláří, Praha 7, Holešovice

## Realitní makléř

**Michael Brynda**

Mobil: +420 605 973 669

[michael.brynda@lp-reality.cz](mailto:michael.brynda@lp-reality.cz)

<b>Doprava</b>	vlak silnice MHD autobus
<b>Voda</b>	dálkový vodovod
<b>Odpad</b>	Městská kanalizace
<b>Plyn</b>	Zaveden
<b>Ostatní</b>	Parkoviště
<b>Užitná plocha (m2)</b>	1094
<b>Plocha kanceláří (m2)</b>	1094
<b>Komunikace</b>	asfaltová
<b>Inženýrské sítě</b>	Vodovod Kanalizace Plyn
<b>Charakter okolní zástavby</b>	obchodní a obytná
<b>Poloha objektu</b>	v bloku
<b>Druh prostor</b>	Kanceláře
<b>K dispozici od</b>	07.02.2023