

Prodej samostatného RD, 180 m<sup>2</sup>, Trnovany, Podviní (okres Litoměřice)



## M&M reality holding, a.s.



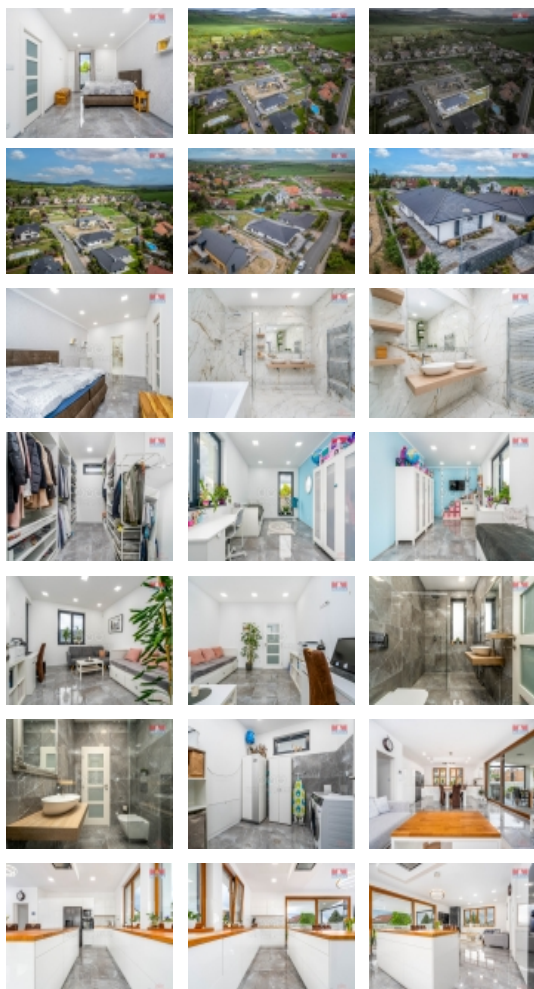
### Prodej rodinného domu, 180 m<sup>2</sup>, Trnovany, Podviní,

ČÍSLO ZAKÁZKY: 870356 TYP ZAKÁZKY: prodej

LOKALITA: Trnovany, Podviní (okres Litoměřice)

#### Prodej rodinného domu, 180 m<sup>2</sup>, Trnovany, Podviní,

Nabízíme vám dokonalou přízemní novostavbu 4kk, 180 m<sup>2</sup>, která se pyšní nejen svou moderností, ale i výjimečnou polohou nedaleko Litoměřic, v klidné obci Trnovany Podviní. Vytvořený s moderním duchem, každý detail tohoto domu je dokladem kvality a promyšlenosti. Prostor, světlo, nezávislé pokoje a dvě koupelny vám nabídnou komfort. Zamilujete si kuchyň propletenou s obývacím prostorem, která skrývá prostorný špajz a pro ty, co hledají útulno při večerním čtení, tu stojí krbová kamna. A díky modernímu systému tepelného čerpadla Nibe, které v zimě hřeje a v létě chladí, budete v pohodě po celý rok. Domácnost na špičkové úrovni? Jasně, s aplikací chytré domácnosti máte vše pod kontrolou. Venkovní terasa a bazén s výhledem na okrasnou zahradu jsou jako stvořené pro relax a zábavu s rodinou či přáteli. Podviní je klidná oáza, odkud vás cesta zavede do krás českého středohoří. Zavolejte si o prohlídku s naším makléřem a financování s naší hypoteční specialistkou bude raz dva.



#### Informace o nemovitosti

Počet podlaží objektu	1
Druh objektu	cihlová
Stav objektu	novostavba
Vlastnictví	osobní
Vlastní pozemek (m <sup>2</sup> )	239
Vybavení	zahrada
Umístění objektu	klidná část obce
Topení	Lokální - elektrické Tepelné čerpadlo
Doprava	vlak silnice autobus

Prodej samostatného RD, 180 m<sup>2</sup>, Trnovany, Podviní (okres Litoměřice)

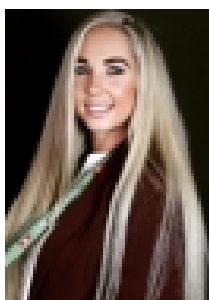
### Nemovitost nabízí



### M&M reality holding a. s.

Krakovská 1675/2  
Praha - Nové Město  
11000

### Realitní makléř



### Papoušková Jana

Telefon: 296 399 006  
[info@mmreality.cz](mailto:info@mmreality.cz)

<b>Elektřina</b>	230 V 380 V
<b>Voda</b>	dálkový vodovod
<b>Odpad</b>	Městská kanalizace
<b>Plyn</b>	Není
<b>Občanská vybavenost</b>	Škola Školka Zdravotnická zařízení Pošta Kompletní síť obchodů a služeb
<b>Rok kolaudace</b>	2022
<b>Parkování</b>	u domu (veřejné)
<b>Počet míst k parkování</b>	2
<b>Ostatní</b>	Plot Bezbariérový přístup
<b>Užitná plocha (m<sup>2</sup>)</b>	180
<b>Druh pozemku</b>	zahrada
<b>Inženýrské sítě</b>	Vodovod Kanalizace
<b>Poloha objektu</b>	samostatný