

Pronájem bytu 1+1, 37 m2, OV, Ústí nad Labem, Střekov, ul. Tolstého



## Pronájem 1+1, OV, po rekonstrukci, Ústí nad Labem, část Střekov, ulice Tolstého

ČÍSLO ZAKÁZKY: 1069 TYP ZAKÁZKY: pronájem

LOKALITA: Ústí nad Labem, Střekov, Tolstého

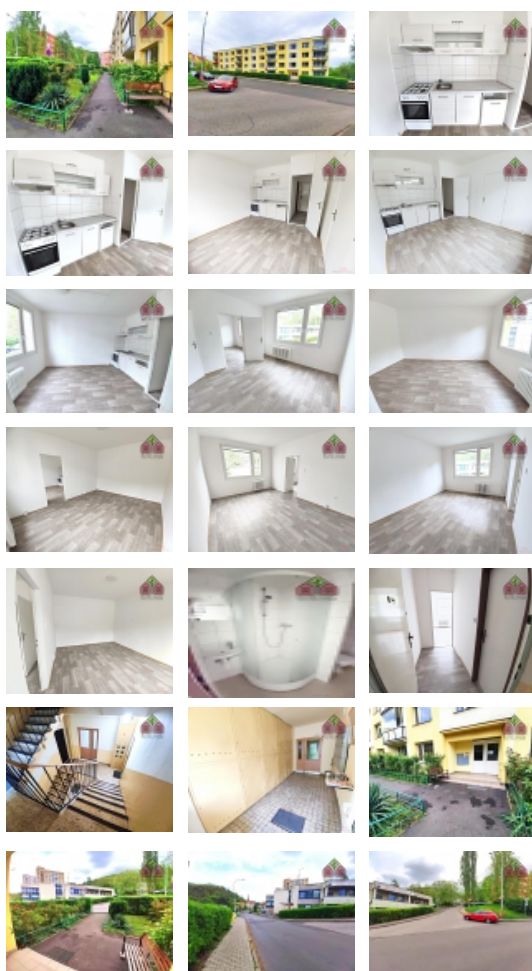
### Pronájem 1+1, OV, po rekonstrukci, Ústí nad Labem, část Střekov, ulice Tolstého

Realitní kancelář Vám nabízí do pronájmu bytovou jednotku o dispozici 1+1, a to v Ústí nad Labem, v městské části Střekov, v ulici Tolstého. Bytová jednotka je umístěna v 1.patře panelového domu, který je zateplený a velmi dobře udržovaný. Dům nemá výtah. Okolí domu je osázeno zelení, bydlení zde je téměř v centru této městské části. V dosahu je tedy nejen veškerá občanská vybavenost, ale i dopravní dostupnost, tedy zastávky MHD i nedaleký nájezd na dálnici D8, směr Praha či Drážďany. Bytová jednotka o užitné ploše 36,90 m2 prošla v nedávné době kompletní rekonstrukcí a poskytne Vám velmi příjemné a klidné bydlení. V kuchyni je novější linka s plynovým sporákem, okna jsou plastová a na podlaze je položena dlažba nebo kvalitní linoleum. Koupelnové jádro je zděné s keramickým obkladem, se sprchovým koutem, umyvadlem a společnou toaletou. Automatická pračka pak může být zapojena v kuchyni. K bytu dále náleží i užívání plechové kóje v suterénu domu. Topení a ohřev teplé vody je dálkové. Nájemné a měsíční zálohy na služby s užíváním bytu spojených pak činí měsíčně částku 10.400,-Kč měsíčně. Zálohy na služby Vám pak budou jednou ročně i řádně vyúčtovány. Odběr elektrické energie a plynu (na vaření) pak budou přepsány na nového nájemce, který si tak může sám stanovit výši jejich měsíčních záloh u vybraného obchodního poskytovatele energií. Vratná kauce činí částku 10.400,-Kč. Byt je vhodný pro max. dvě dospělé osoby, vyžadováno je doložení pracovní smlouvy. Pro více informací a sjednání prohlídky bytu pak volejte realitní kancelář. Bytová jednotka je k dispozici ihned. Provize realitní kanceláře činí částku 10.400,-Kč.

CENA: (za měsíc) **10 400,- Kč**

### Informace o nemovitosti

Dispozice bytu	1+1
Číslo podlaží v domě	2
Počet podlaží objektu	1
Celková podlahová plocha (m2)	37



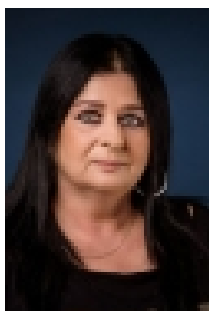
Pronájem bytu 1+1, 37 m<sup>2</sup>, OV, Ústí nad Labem, Sřekov, ul. Tolstého

### Nemovitost nabízí

### BONO reality

Platanová 2206/6  
412 01 Litoměřice

### Realitní maklř



### Ing. Parasková Eva

Mobil: +420 725 918 257

[eva.paraskova@bonoreality.cz](mailto:eva.paraskova@bonoreality.cz)

Druh objektu	panelová
Stav objektu	po rekonstrukci
Energetická třída	G - Mimořádně neehospodárná
Vlastnictví	osobní
Druh bytu	v panelovém domě
Počet podlaží pod zemí	4
Umístění objektu	centrum
Ostatní rozvody	Kabelová televize Kabelové rozvody
Vybaveno	Částečně zařízeno
Topení	Ústřední - dálkové
Elektřina	230 V
Plyn	Zaveden
Připojení na internet	Jiné
Jiné plochy (m <sup>2</sup> )	2
Užitná plocha (m <sup>2</sup> )	37
Inženýrské sítě	Vodovod Kanalizace Plyn Elektřina
Druh stavby	budova/y, hala/y
Poloha objektu	řadový