

Prodej blokového RD, 135 m2, Netolice (okres Prachatice) - exkluzivně



Prodej RD 2+1 , 135 m2, pozemek 412 m2, Netolice

ČÍSLO ZAKÁZKY: 222315 TYP ZAKÁZKY: prodej

LOKALITA: Netolice (okres Prachatice), Obecní

Prodej RD 2+1 , 135 m2, pozemek 412 m2, Netolice

Nabízíme k prodeji malebný venkovský dům v Netolicích s dispozicí 2+1. Tento dům se nachází v centru města a má zastavěnou plochu 135 m2 na pozemku o rozloze 412 m2. Je obklopen uzavřeným dvorem, který poskytuje soukromí a bezpečí pro vás a vaši rodinu.

Kromě obytných prostor zahrnuje dům stodolu s dílnou, která nabízí široké možnosti pro vaše zájmy a koníčky. Obytné podkroví nad domem přináší další potenciál pro vytvoření rozlehlých obytných místností nebo multifunkčního prostoru, který může sloužit jako pracovna, herní místnost nebo další ložnice. Po částečné rekonstrukci nabízí tento dům moderní pohodlí spojené s historickým šarmem.

Celková obytná plocha domu činí 97 m2, přičemž třetina této plochy je podsklepena. Pro vytápění slouží krbová kamna a elektrokotel. Dům je vybaven novým bojlerem pro ohřev vody. Plynová přípojka je dostupná na hranici pozemku, což přináší možnost připojení k plynu. Na pozemku se nachází vlastní studna.

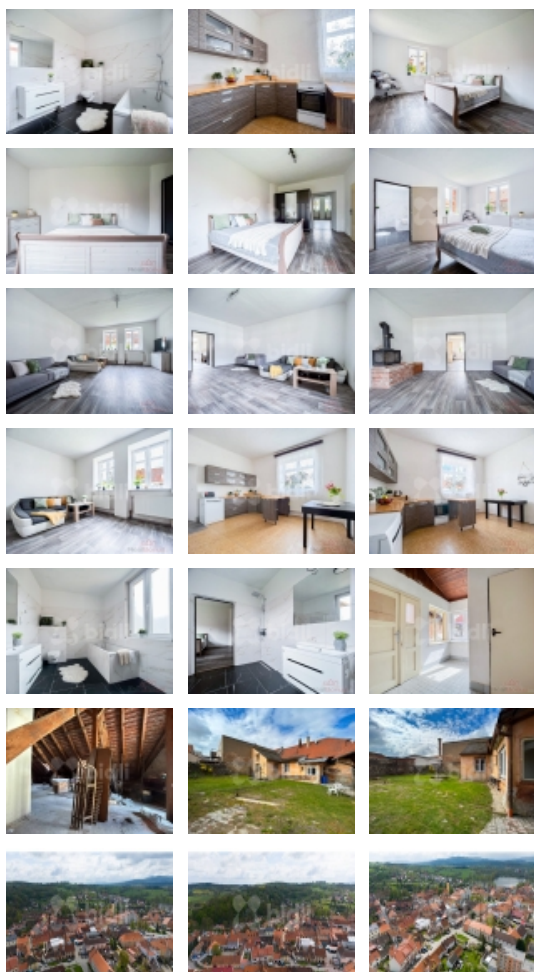
Netolice, ležící v Jihočeském kraji, jsou ideálním místem pro ty, kteří touží po klidném životě v malebném prostředí s přístupem ke všem městským pohodlím. Toto historické město je jedno z nejstarších jihočeských měst a nabízí bohaté kulturní dědictví a krásnou přírodu.

CENA: (za nemovitost) **4 300 000,- Kč**

Informace o nemovitosti

Celková podlahová plocha (m2) 135

Druh objektu smíšená



Prodej blokového RD, 135 m2, Netolice (okres Prachatice) - exkluzivně

Nemovitost nabízí



Bidli reality, a.s.

Jindřišská 889/17
Nové Město
110 00 Praha 1

Realitní makléř



Vítězslav Novák

Mobil: 774 110 007
info@bidli.cz

Stav objektu	po částečné rekonstrukci
Energetická třída	G - Mimořádně neekonomická
Vlastnictví	osobní
Vlastní pozemek (m2)	412
Plocha sklepu (m2)	27
Vybavení	sklep
Umístění objektu	centrum
Telekomunikace	Internet
Topení	Ústřední - elektrické
Doprava	vlak silnice autobus
Elektřina	230 V
Voda	dálkový vodovod
Odpad	Městská kanalizace
Plyn	Na hranici
Občanská vybavenost	Škola Školka Zdravotnická zařízení Pošta Supermarket Kompletní síť obchodů a služeb Restaurace Místní úřad Kulturní zařízení
Zastavěná plocha (m2)	412
Plocha parcely (m2)	412
Užitná plocha (m2)	135
Dílna (m2)	25
Poloha objektu	v bloku

Prodej blokového RD, 135 m², Netolice (okres Prachatice) - exkluzivně