

Prodej restaurace, Štramberk (okres Nový Jičín)



M&M reality holding, a.s.



Prodej restaurace, stravování, 456 m², Štramberk, ul. Náměstí

ČÍSLO ZAKÁZKY: 870934 TYP ZAKÁZKY: prodej

LOKALITA: Štramberk (okres Nový Jičín), Náměstí

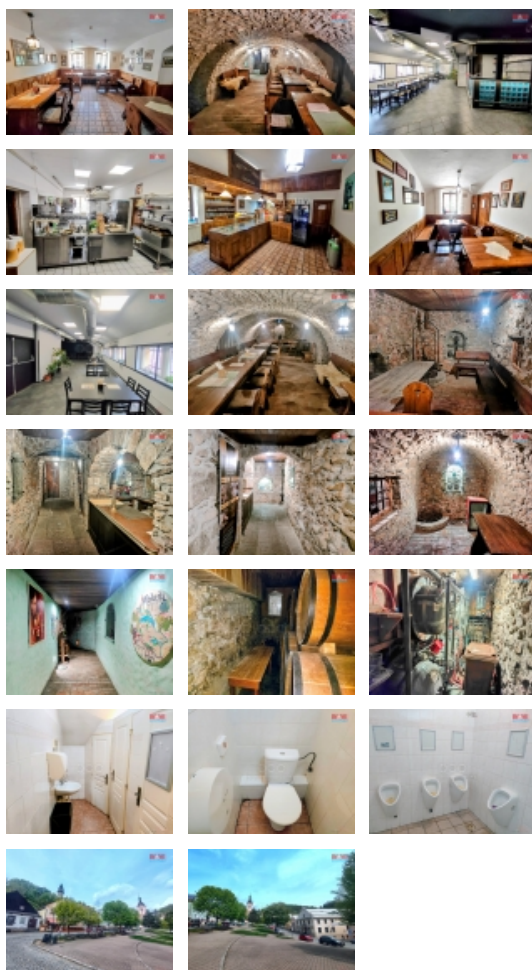
Prodej restaurace, stravování, 456 m², Štramberk, ul. Náměstí

Nabízíme vzácnou příležitost stát se majitelem jedinečného historického pivovaru v Štramberku, datovaného do roku 1614. Po důkladné a respektované rekonstrukci v roce 2007 tento objekt září novým životem. Při vstupu do pivovaru vás přivítá městský pub, pivovarská restaurace, kompletně vybavená kuchyně a výčep s tradičními měděnými varnami. Sklepení nabízí atmosféru Kamenného šenku s veškerým vybavením pro výrobu piva, zatímco v patře září moderní sportovní a taneční bar Apollo Burn Club s kapacitou pro 30 hostů, vybavený velkoplošnou projekcí a tanečním parketem. Tato nemovitost představuje strategickou investici do budoucnosti, momentálně zajištěnou spolehlivým dlouhodobým nájemcem. Pro více informací se obraťte na našeho zkušeného makléře. Nezmeškejte tuto jedinečnou příležitost.

CENA: (za nemovitost) **13 500 000,- Kč**

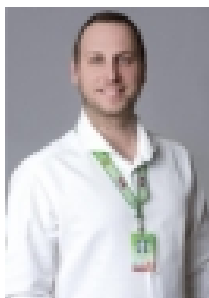
Informace o nemovitosti

Číslo podlaží v domě	1
Počet podlaží objektu	1
Druh objektu	cihlová
Stav objektu	velmi dobrý
Vlastnictví	osobní
Vlastní pozemek (m ²)	260
Vybavení	výtah sklep
Umístění objektu	centrum
Vybaveno	Nezařizeno



Prodej restaurace, Štramberk (okres Nový Jičín)**Nemovitost nabízí****M&M reality holding a. s.**

Krakovská 1675/2
Praha - Nové Město
11000

Realitní makléř**Vehovský Tomáš**

Telefon: 296 399 006
info@mmreality.cz

Topení	Ústřední - dálkové Lokální - kombinované
Doprava	silnice autobus
Elektřina	230 V 380 V
Voda	dálkový vodovod
Odpad	Městská kanalizace
Plyn	Zaveden
Občanská vybavenost	Škola Školka Zdravotnická zařízení Pošta Kompletní síť obchodů a služeb Kulturní zařízení
Parkování	venkovní stání
Zdroj teplé vody	kotel
Ostatní	Výtah
Užitná plocha (m2)	456
Inženýrské sítě	Vodovod Kanalizace Plyn Elektřina
Typ zařízení	Restaurace