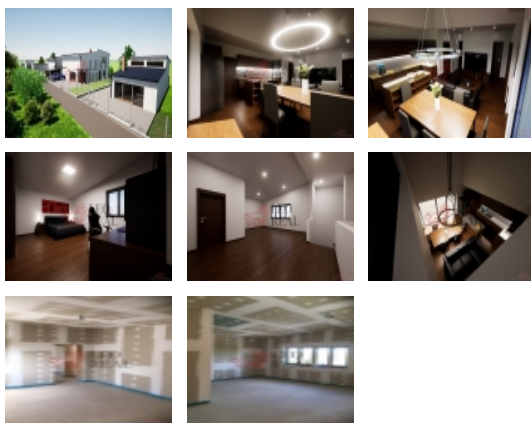


Prodej samostatného RD, 200 m², Vyškov



Nemovitost nabízí

LeoReal spol. s r.o.

Blatnická 4219/4
62800 Brno

Realitní makléř

Jana Sedláčková

Mobil: +420 777 073 038

jana.puklovaa@seznam.cz

Vyškov, RD 7+kk, CP 393m², zahrada

ČÍSLO ZAKÁZKY: 202364 TYP ZAKÁZKY: prodej

LOKALITA: Vyškov

Vyškov, RD 7+kk, CP 393m², zahrada

Nabízíme Vám k prodeji nadstandartní novostavbu rodinného domu 7+kk o celkové výměře 200 m v obci Rybníček, 6 km od Vyškova.

Jedná se o dřevostavbu dvoupodlažního samostatně stojícího domu na pozemku o výměře 393 m. Energetická třída: B.

Dispozice: V přízemí 4+kk (obývací pokoj, kuchyň, 2 pokoje, ložnice + šatna), dvě koupelny s WC, v jedné vana, ve druhé sprcha.

V 1.NP jsou dva samostatné uzavřené pokoje, hala, uzavřená místnost - úložný prostor, koupelna se sprchovým koutem a WC.

Součástí prodeje je také podíl na příjezdové cestě s dalším parkovacím místem. Jako další zdroj vody, lze využít studnu, samozřejmě je i vodovod.

Vytápění domu bude podlahové, tepelné čerpadlo + další zdroj tepla - krbová kamna na dřevo, okna jsou plastová, osazená trojsklem. Střecha domu je difuzně otevřená, zateplená izolační pěnou.

V případě zájmu je možnost při dokončování stavby si vybrat odstín dekoru dlažby, obkladů, vnitřních dveří od prodávajícího z nabízených možností.

V obci je hospoda, občerstvení u hřiště, dětské hřiště, fotbalové hřiště, tenisový kurt. Doprava do 5 km vzdáleného Vyškova je zajištěna autobusem (linka Vyškov - Pačlavice). Ve Vyškově je plná občanská vybavenost. V Hořticích - Herolticích vzdálených 1,5 km je MŠ, ZŠ, pošta.

Dům se již realizuje a předpokládané dokončení je léto 2024.

Náklady na provoz domu pro 4 člennou rodinu jsou do 4000 Kč za měsíc.

Pro více informací a prohlídku domu neváhejte a kontaktujte makléře.

Informace o nemovitosti

Počet podlaží objektu	1
Druh objektu	dřevěná
Stav objektu	novostavba
Energetická třída	B - Velmi úsporná
Vlastní pozemek (m ²)	393
Umístění objektu	klidná část obce
Odpad	Městská kanalizace

Prodej samostatného RD, 200 m2, Vyškov

Počet míst k parkování	2
Užitná plocha (m2)	200
Komunikace	asfaltová
Poloha objektu	samostatný