

Prodej samostatného RD, 623 m², Teplá, Babice (okres Cheb)



Prodej samostatného RD, 623 m², Teplá, Babice (okres Cheb)

ČÍSLO ZAKÁZKY: 29630 TYP ZAKÁZKY: prodej

LOKALITA: Teplá, Babice (okres Cheb)

Prodej samostatného RD, 623 m², Teplá, Babice (okres Cheb)

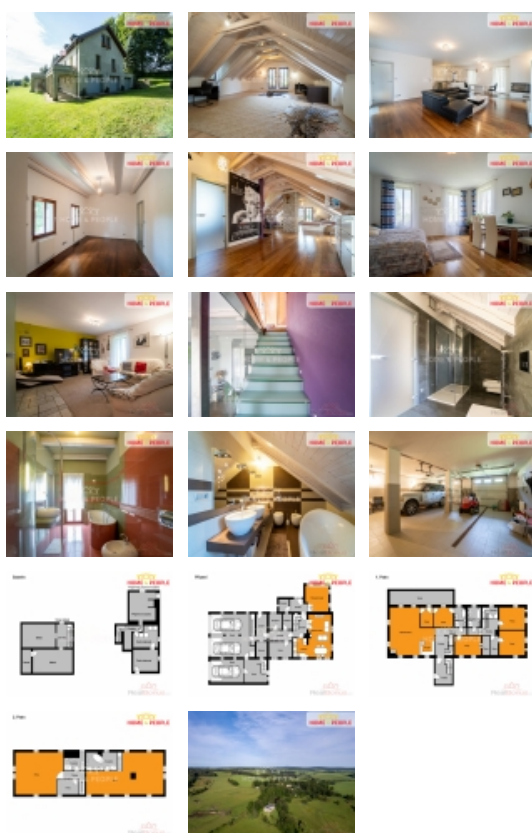
Cena u makléře, Zprostředkujeme Vám prodej dvougeneračního rodinného domu o užitné ploše 623 m² ležící na okraji obce Babice v absolutním soukromí. Dům je podsklepený, zděný se dvěma nadzemními podlažními a obyvatelným podkrovím (140 m). Má dva byty se samostatnými vchody. V podzemním podlaží je sklep, technická místnost, vinný sklep, 2 sklady. Vytápění tepelným čerpadlem.

Byt č. 1 využívá většinu plochy v přízemí. Vstup je z krytého loubí do zádveří, dále do chodby se schodištěm do sklepa a do vyššího podlaží. V přízemí je komora, pracovna (27 m), kuchyně a obývací pokoj (41 m). Dále se přes chodbu vchází do pokoje, komory a koupelny. Další chodbou se jde do prostorné garáže. V 1. patře se nachází dva pokoje-ložnice a další sociální zařízení. V podkroví je obytný pokoj se samostatným sociálním zařízením. Byt č. 2 samostatný vstup s garáží a schodištěm. Ze zádveří je po schodišti přístupné podkroví, přes chodbu se vchází do obývacího pokoje s kuchyní (58 m) a do ložnice a dalších tří pokojů o velikostech cca 20 m. Původní dům-objekt prošel mezi léty 2005-2017 stavebními úpravami a celkovou rekonstrukcí. Původní zadní část, bývalá hospodářská usedlost, byla rozšířená do nové přístavby, tvořící západní část domu, kde v přízemí jsou garáže a ve vyšších podlažích obytné plochy s bytem se samostatným přístupem. Dále byl k domu dostavěn blok pracovny a krytého loubí. K domu náleží pozemky o velikosti 7 884 m².

Je možné dokoupit pozemky o celkové rozloze 42 553 m² v obci Babice navazující na pozemky u domu, které jsou vedené v územním plánu obce v Plochách bydlení - výstavba rodinných domů. Další pozemky o velikosti 60 221 m² jsou také k odkoupení, většinou jsou vedeny jako travní porost, ostatní plocha, vodní plocha. Z těchto pozemků je 1 516 m² zastavěná plocha - zbořeniště. V blízkosti hlavního domu je ve vzdálenosti cca 200m dům 3+1, 134 m² sloužící buď pro správce, zaměstnance nebo v rámci developerského projektu jako jeden z domů.

Babice jsou malá vesnice, která se nachází cca 4,5 km od Teplé, cca 10 km od Mariánských Lázní. Ev. číslo: 29630. Energetický štítek: G

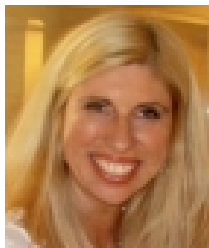
CENA: (za nemovitost) **20 000 000,- Kč**



**Nemovitost nabízí
HOME 4 PEOPLE**

Prodej samostatného RD, 623 m², Teplá, Babice (okres Cheb)

Realitní makléř



Mgr. Jolana Sittinger

Mobil: 608 311 448

sittinger@home4people.cz

Informace o nemovitosti

Počet podlaží objektu	3
Celková podlahová plocha (m ²)	623
Druh objektu	cihlová
Stav objektu	novostavba
Energetická třída	G - Mimořádně neekonomická
Vlastní pozemek (m ²)	7884
Vybavení	balkon
Počet míst k parkování	10
Zastavěná plocha (m ²)	198
Užitná plocha (m ²)	623
Poloha objektu	samostatný