

Prodej blokového RD, 158 m2, Milovice, Benátecká Vrutice (okres Nymburk)



## M&M reality holding, a.s.



### Prodej novostavby RD v Milovicích, ul. Sportovní

ČÍSLO ZAKÁZKY: 870741 TYP ZAKÁZKY: prodej

LOKALITA: Milovice, Benátecká Vrutice (okres Nymburk), Sportovní

#### Prodej novostavby RD v Milovicích, ul. Sportovní

Prodej novostavby moderního rodinného domu (4+kk) situovaného v klidné části Milovic. K dispozici máte spodní obytnou část s kuchyní a horní část se 3 pokoji a koupelnou. Prostorná chodba je ideální k využití jako pracovna nebo kinosál. Dům je navržen pro pohodlné bydlení a odpočinek díky promyšlenému řešení interiéru i exteriéru s využitím kvalitních materiálů a moderních stavebních metod. Jedná se o jedinečnou příležitost pro ty, kteří hledají pohodové, atraktivní a moderní bydlení v klidné, ale dobře dostupné lokalitě Milovic. Nemovitost je umístěna u konce příjezdové cesty a poskytuje komfortní a bezpečné bydlení.

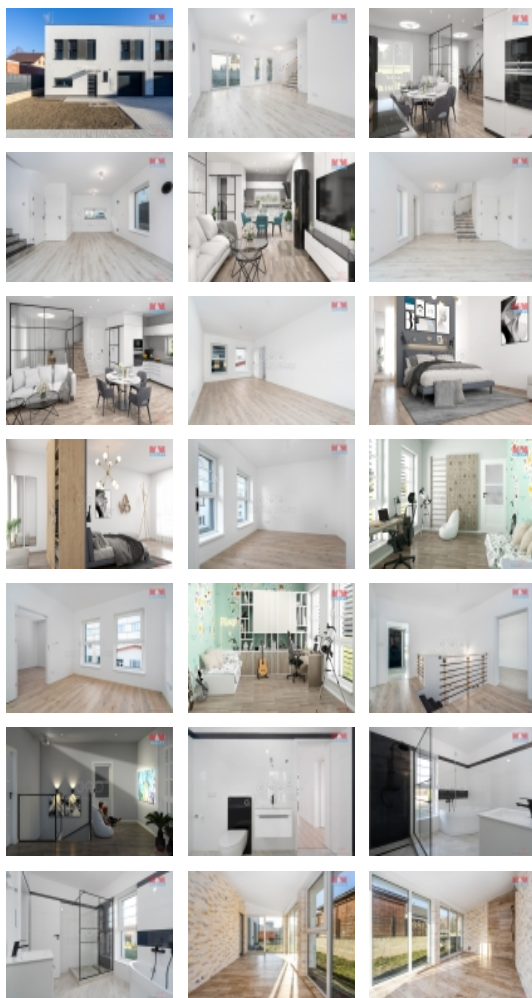
Vybavení domu: oddělená místnost pro SPA, tepelné čerpadlo a podlahové vytápění, příprava na krbová kamna, centrální vysavač, změkčovač vody, prostorná garáž. Zásuvka s možností nabíjet elektro automobil.

Milovice se nachází kousek od Prahy a Mladé Boleslavi, v blízkosti dvou dálnic D10, D11. Využijete i vlakové spojení na Masarykovo nádraží, každých 30 min.

CENA: (za nemovitost) **9 199 000,- Kč**

#### Informace o nemovitosti

Počet podlaží objektu	2
Druh objektu	cihlová
Stav objektu	novostavba
Vlastnictví	osobní
Vlastní pozemek (m2)	247
Umístění objektu	sídliště



Prodej blokového RD, 158 m2, Milovice, Benátecká Vrutice (okres Nymburk)

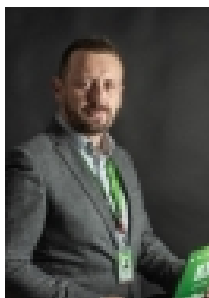
### Nemovitost nabízí



### M&M reality holding a. s.

Krakovská 1675/2  
Praha - Nové Město  
11000

### Realitní makléř



### Pařízek Petr

Telefon: 296 399 006  
[info@mmreality.cz](mailto:info@mmreality.cz)

<b>Doprava</b>	vlak silnice MHD autobus
<b>Elektřina</b>	230 V 380 V
<b>Voda</b>	dálkový vodovod
<b>Odpad</b>	Městská kanalizace
<b>Občanská vybavenost</b>	Škola Školka Zdravotnická zařízení Pošta Kompletní síť obchodů a služeb
<b>Rok rekonstrukce</b>	2024
<b>Rok kolaudace</b>	2024
<b>Parkování</b>	garáž
<b>Orientace</b>	
<b>Ostatní</b>	Plot Garáž
<b>Užitná plocha (m2)</b>	158
<b>Inženýrské sítě</b>	Vodovod Kanalizace Elektřina
<b>Poloha objektu</b>	v bloku