

Pronájem bytu 1+kk, OV, Brno, Veverří (okres Brno-město), ul. Botanická



## M&M reality holding, a.s.



### Pronájem bytu 1+kk, 20 m<sup>2</sup>, Brno, ul. Botanická

ČÍSLO ZAKÁZKY: 871148 TYP ZAKÁZKY: pronájem

LOKALITA: Brno, Veverří (okres Brno-město), Botanická

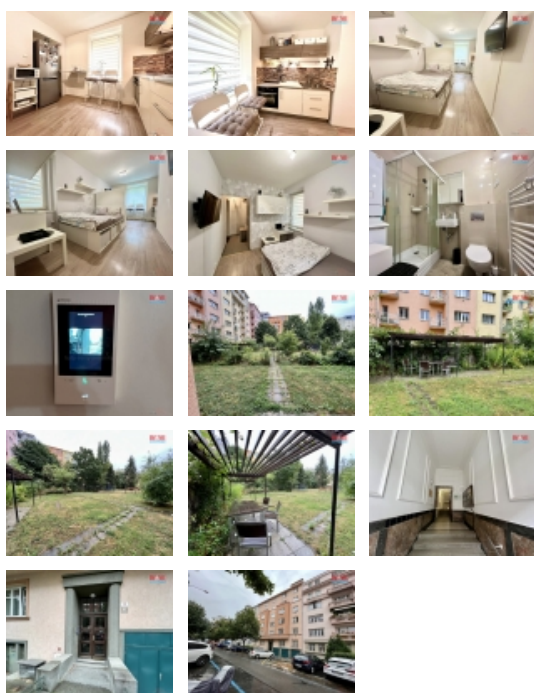
#### Pronájem bytu 1+kk, 20 m<sup>2</sup>, Brno, ul. Botanická

Nabízíme k pronájmu byt 1+kk, CP bytu je 20 m<sup>2</sup>. Byt se nachází na ulici Botanická, kousek od centra města. Byt se pronajímá kompletně zařízený, mimo lednice a pračky. Vytápění bytu zajišťuje podlahové topení a k ohřevu vody je přímo v bytě umístěný eklektický kotel. Možnost využívat zahradu za domem, kde je i posezení pod pergolou. K nájmemnému se hradí zálohy za služby. Majitel požaduje vratnou kauci ve výši dvou nájmů. Volné od června 2024. Vhodné pro jednu, maximálně dvě osoby. Vzhledem k velikosti bytu, není vhodný pro rodinu s dětmi a domácí zvířata. Pro více informací a prohlídku nás neváhejte kontaktovat.

CENA: (za měsíc) **12 500,- Kč**

#### Informace o nemovitosti

|                       |                           |
|-----------------------|---------------------------|
| Dispozice bytu        | 1+kk                      |
| Počet podlaží objektu | 1                         |
| Druh objektu          | cihlová                   |
| Stav objektu          | velmi dobrý               |
| Vlastnictví           | osobní                    |
| Vybavení              | výtah                     |
| Umístění objektu      | centrum                   |
| Telekomunikace        | Internet                  |
| Vybaveno              | Nezařízeno                |
| Topení                | Lokální - elektrické      |
| Doprava               | silnice<br>MHD<br>autobus |



Pronájem bytu 1+kk, OV, Brno, Veverí (okres Brno-město), ul. Botanická

**Nemovitost nabízí**



**M&M reality holding a. s.**

Krakovská 1675/2  
Praha - Nové Město  
11000

**Realitní makléř**



**Samsonová Lenka**

Telefon: 296 399 006  
[info@mmreality.cz](mailto:info@mmreality.cz)

|                            |   |
|----------------------------|---|
| <b>Elektřina</b>           | 230 V   |
| <b>Voda</b>                | dálkový vodovod   |
| <b>Odpad</b>               | Městská kanalizace  |
| <b>Občanská vybavenost</b> | Škola<br>Školka<br>Zdravotnická zařízení<br>Pošta<br>Kompletní síť obchodů a služeb |
| <b>Rok rekonstrukce</b>    | 2020  |
| <b>Parkování</b>           | u domu (veřejné)  |
| <b>Zdroj teplé vody</b>    | kotel   |
| <b>Ostatní</b>             | Výtah   |
| <b>Užitná plocha (m2)</b>  | 20  |
| <b>Inženýrské sítě</b>     | Vodovod<br>Kanalizace   |