

Prodej samostatného RD, 220 m², Zruč-Senec, Zruč (okres Plzeň-sever)



M&M reality holding, a.s.



Prodej rodinného domu, 220 m², Zruč-Senec, ul. Sluneční

ČÍSLO ZAKÁZKY: 870460 TYP ZAKÁZKY: prodej

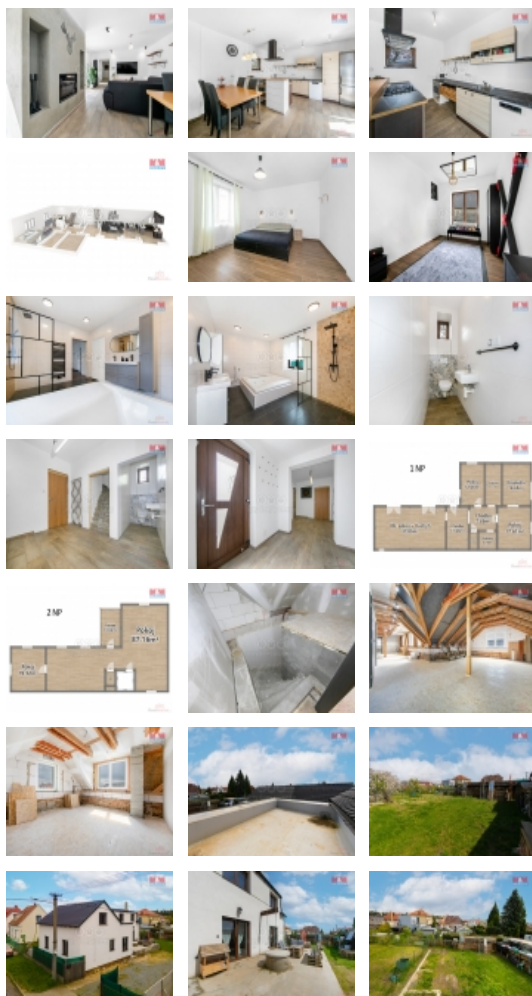
LOKALITA: Zruč-Senec, Zruč (okres Plzeň-sever), Sluneční

Prodej rodinného domu, 220 m², Zruč-Senec, ul. Sluneční

Exkluzivně Vám představuji prodej patrového rodinného domu se zastavěnou plochou a nádvořím 440 m² a zahradou o velikosti 255 m² v obci Zruč - Senec v ulici Sluneční. V přízemí domu vstupní předsiň, šatna, obývací pokoj společně s kuchyňským koutem a možností vyjít rovnou na terasu posedět, ložnice, koupelna s masážní vanou, sprchou a WC. Dále zde pracovna, technická místnost, WC, vchod do sklepa a na půdní prostor. V horním patře je možnost si dokončit pokoje dle své představy a využít připravenou střechu na posezení či zahrádku. Dům má vlastní kopanou studnu, veřejný vodovod, kanalizaci, vytápění domu plynový kotel a krb s rozvodem, podlahové topení a co více si přát? V obci veškerá občanská vybavenost škola, školka, pošta, obchody, autobus, MHD. Plzeň 9 km, zde nájezd na dálnici D5. Neváhejte a rezervujte si čas své prohlídky. Budu se na Vás těšit Vaše makléřka Zdeni.

Informace o nemovitosti

Počet podlaží objektu	1
Druh objektu	cihlová
Stav objektu	po rekonstrukci
Vlastnictví	osobní
Vlastní pozemek (m ²)	695
Vybavení	sklep zahrada
Umístění objektu	klidná část obce
Telekomunikace	Internet
Topení	Lokální - plynové
Doprava	silnice MHD autobus



Prodej samostatného RD, 220 m2, Zruč-Senec, Zruč (okres Plzeň-sever)

Nemovitost nabízí



M&M reality holding a. s.

Krakovská 1675/2
Praha - Nové Město
11000

Realitní makléř



Škardová Šindelářová Zdeňka

Telefon: 296 399 006
info@mmreality.cz

Elektřina	230 V 380 V
Voda	dálkový vodovod vlastní studna
Odpad	Městská kanalizace
Plyn	Zaveden
Občanská vybavenost	Škola Školka Zdravotnická zařízení Pošta Kompletní síť obchodů a služeb Sportovní areál
Rok rekonstrukce	2023
Parkování	venkovní stání
Orientace	
Počet míst k parkování	5
Zdroj teplé vody	bojler
Ostatní	Plot
Užitná plocha (m2)	220
Inženýrské sítě	Vodovod Kanalizace Plyn Elektřina
Poloha objektu	samostatný