

Prodej bytu 2+1, 52 m², OV, Praha 10, Malešice, ul. Chotutická

dumrealit.cz[®]



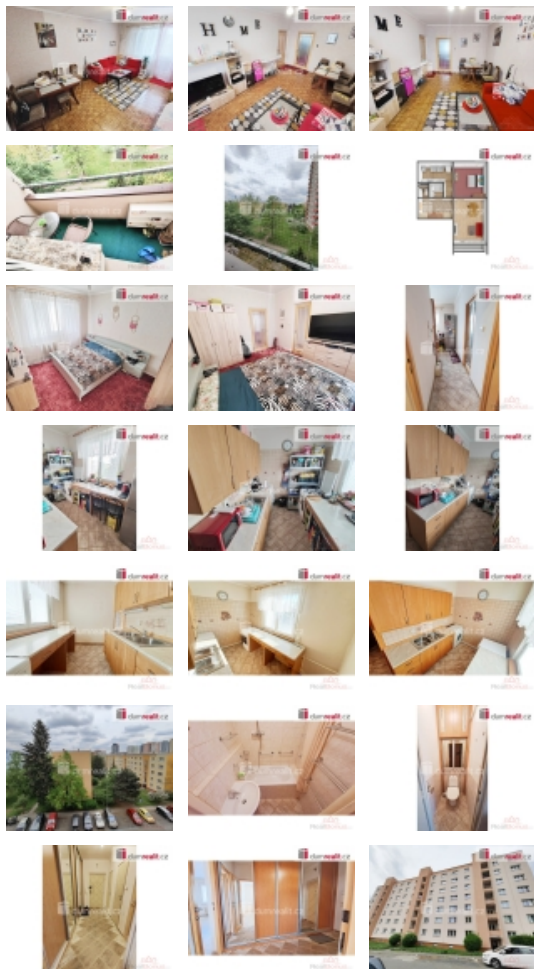
Prodej bytu 2+1, 52 m², OV, Praha 10, Malešice, ul. Chotutická

ČÍSLO ZAKÁZKY: 647658 TYP ZAKÁZKY: prodej

LOKALITA: Praha 10, Malešice, Chotutická

Prodej bytu 2+1, 52 m², OV, Praha 10, Malešice, ul. Chotutická

služby vč. tepla, vody, správy atd 3000 Kč / 2 osoby, FO 259 Kč, cena je vč. odměny RK, Dumrealit.cz Vám zprostředkuje exkluzivně koupi velmi pěkného a světlého bytu 2+1 (52,13 m) s lodžíí (2,83 m), se sklepem (2 m) a společnou lodžíí v mezipatře (2 m) v Praze 10 Malešice, ulice Chotutická, který prošel částečnou rekonstrukcí. Nabízený byt se nachází ve 4.patře (5NP) šestipatrového panelového domu, který prošel rekonstrukcí (nový výtah, vstupní dveře, plastová okna, fasáda se zateplením, elektroinstalace). Dispozice tohoto bytu 2+1 (52,13 m) tvoří: obývací pokoj (18,7 m) se vstupem na lodžii (2,83 m) s velmi pěkným výhledem do zeleně, samostatná kuchyně (9,3 m) s chodbou, ložnice (14 m), zrekonstruovaná koupelna (1,94 m) s vanou a umyvadlem, samostatná toaleta (0,92 m) a vstupní chodba (7,27 m) s velkou vestavěnou šatní skříňí. K bytu patří společná lodžie na patře (2 m) a sklep (2 m). Byt je zařízen kuchyňskou linkou, pračkou, plynovým sporákem, ostatní prázdné - vybavení na fotkách je nájemníka. Majitel byt aktuálně pronajímá, je zde velmi solidní pár, který by rád v nájmu pokračoval. V řípadě, že nový majitel nebude mít zájem o pokračování, nájem lze ukončit. Byt prošel částečnou rekonstrukcí kuchyně, koupelna + WC, šatní skříňě na chodbě, bezpečnostní dveře, interiérové dveře, elektrika, plastová okna se žaluziemi. Na podlaže v kuchyni, chodbě, koupelně a WC je praktická dlažba, ložnice - koberec a obývací pokoj má na podlaže parkety. Byt je volný ihned, není zatížen hypotečním úvěrem, služby za užívání jsou velmi nízké, SVJ nemá úvěr / 3 vchody, vše po rekonstrukci, stav Fo je 1.9 mil Kč. Vytápění je pomocí ústředního dálkového topení (měřiče ano), v bytě je plyn na vaření, O2 linka a UPC internet. Vstup do domu a výtahu není bezbariérový (vstup z ulice cca 4 schody k výtahu, výtah končí v mezipatře (8 schodů do bytu). V okolí domu je maximální občanská vybavenost, za domem je dětské hřiště, škola, poliklinika Malešice, obchod Lidl, Billa, Malešický park, 2 x lékárna, zastávka autobusu cca 2 minuty od domu s návazností na metro A Jana Želivského (cca 6 minut), obchody a další občanská vybavenost. Velmi doporučuji Ev. číslo: 647044. Energetický zřítitek: C (110 kWh/m²/rok).



Prodej bytu 2+1, 52 m2, OV, Praha 10, Malešice, ul. Chotutická

Nemovitost nabízí



dumrealit.cz

Realitní makléř



Ing. Jiří Doskočil

Telefon: 774 171 500

Mobil: 774 171 500

doskocil@dumrealit.cz

CENA: (za nemovitost) **5 990 000,- Kč**

Informace o nemovitosti

Dispozice bytu 2+1

Číslo podlaží v domě 5

Počet podlaží objektu 7

Celková podlahová plocha (m2) 52

Druh objektu panelová

Stav objektu po rekonstrukci

Energetická třída C - Úsporná

Vlastnictví osobní

Vybavení balkon

Vybaveno Nezařizeno

Užitná plocha (m2) 52