

Prodej řadového RD, 169 m<sup>2</sup>, Praha 6, Suchdol



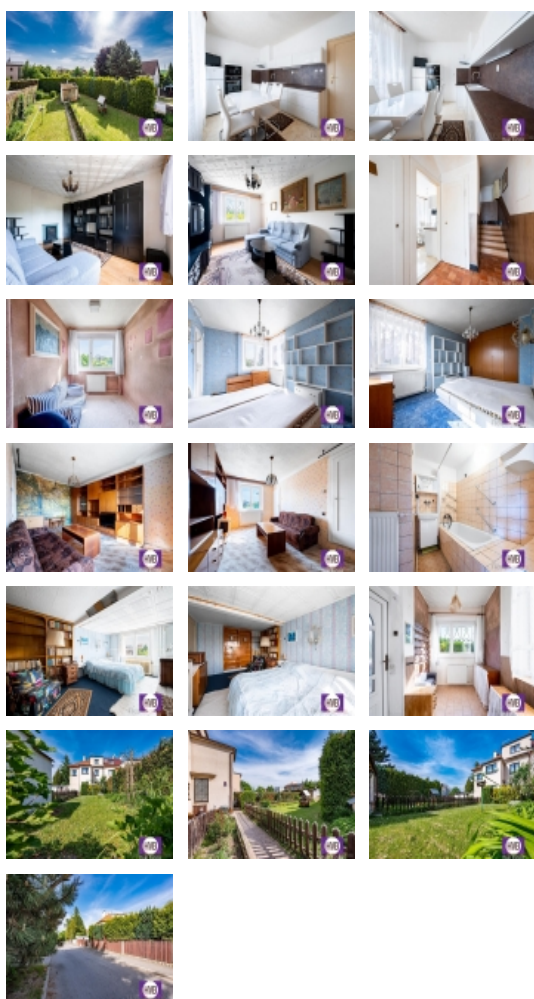
**Prodej rodinného domu 5+1, 169 m, pozemek 411 m, ul. Kosova, Praha 6 - Suchdol**

ČÍSLO ZAKÁZKY: N2315303 TYP ZAKÁZKY: prodej

LOKALITA: Praha 6, Suchdol, Kosova

**Prodej rodinného domu 5+1, 169 m, pozemek 411 m, ul. Kosova, Praha 6 - Suchdol**

PRODÁNO



Představujeme Vám rodinný dům dispozičně řešený jako 5+1 s celkovou rozlohou cca 169 m na pozemku o velikosti 411 m v klidné části Prahy 6, Suchdol - Výhledy.

Podsklepená stavba prošla částečnou rekonstrukcí a je vhodná k úpravě dle vlastních představ. Přilehlá zděná kůlna je využívána jako garáž.

Přízemí domu tvoří zádveří, vstupní chodba, obývací pokoj, plně vybavená kuchyně s jídelní částí, samostatná toaleta. V prvním patře naleznete tři obytné místnosti a koupelnu s vanou. Poslední patro nabízí ložnici a půdní prostory.

Na pečlivě udržované zahradě je vystavěn samostatný objekt sloužící k příjemnému posezení.

Rychle se rozvíjející městská část posazená do krásné krajiny mezi chráněnými přírodními rezervacemi nabízí spoustu volnočasových aktivit. V místě se nachází veškerá občanská vybavenost (školky, školy, pošta, nákupní možnosti, sportoviště) s výbornou dostupností do centra metropole.

Nemovitost lze financovat hypotečním úvěrem s nejvýhodnější úrokovou sazbou na trhu, který bezplatně zajistíme. Ohledně doplňujících informací, či zájmu o prohlídku mě neváhejte kontaktovat.

**CENA:** (za nemovitost) **10 490 000,- Kč**

**Informace o nemovitosti**

**Celková podlahová plocha (m<sup>2</sup>)** 105

**Druh objektu** smíšená

**Stav objektu** dobrý

Prodej řadového RD, 169 m2, Praha 6, Suchdol

**Nemovitost nabízí**



**HVB Real Estate s.r.o.**

Korunní 1310/56  
12000 Praha 2 - Vinohrady

**Realitní makléř**



**Tomáš Modrý**

Mobil: 776 327 118  
[tmodry@hvbreal.cz](mailto:tmodry@hvbreal.cz)

<b>Energetická třída</b>	G - Mimořádně ne hospodárná
<b>Vlastnictví</b>	osobní
<b>Vlastní pozemek (m2)</b>	411
<b>Vybaveno</b>	Možno zařídit
<b>Odpad</b>	Městská kanalizace
<b>Plyn</b>	Zaveden
<b>Zastavěná plocha (m2)</b>	56
<b>Užitná plocha (m2)</b>	169
<b>Počet bytů - celkem</b>	1
<b>Poloha objektu</b>	řadový