

Pronájem bytu 1+1, OV, Olomouc, Neředín, ul. Járy da Cimrmana



## M&M reality holding, a.s.



### Pronájem lůžka v bytě 1+1 v Olomouci, ul. Járy da Cimrmana

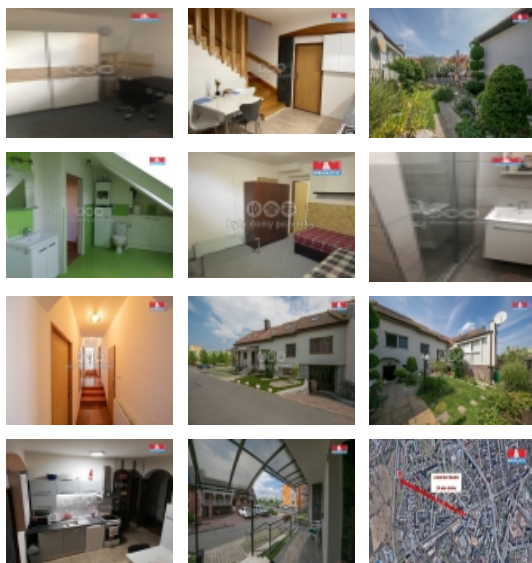
ČÍSLO ZAKÁZKY: 858644 TYP ZAKÁZKY: pronájem

LOKALITA: Olomouc, Neředín, Járy da Cimrmana

#### Pronájem lůžka v bytě 1+1 v Olomouci, ul. Járy da Cimrmana

Nabízíme ubytování pro studenty v lukrativní lokalitě v rodinném domě v Olomouci. Jedná se o pronájem lůžek ve sdíleném dvoulůžkovém pokoji. Pokoj je vybaven nábytkem - postele s úložným prostorem, psací stoly, židle, skříň. K dispozici na patře společná koupelna s pračkou a plně vybavená kuchyně. K užívání menší společná okrasná zahrada - atrium včetně terasy s posezením a grilem nabízející soukromí a klid. V uzavřeném dvoře možnost úschovy kol i motorek. Parkování aut u domu. Uvedená cena je za lůžko/osobu/měsíc. Cena nájmu zahrnuje energie, internet, úklid společných prostor, kuchyně i koupelny. Dům je udržovaný ve výborném stavu a nachází se v klidné ulici v zástavbě RD, 10 min. pěšky od FN a FTK. Ideální pro studenty lékařské fakulty. V dosahu MHD i veškerá občanská vybavenost. Nájezd na dálnici 2 min. Vratná kauce ve výši jednoho nájmu. Volné od 1.2.2024. Bližší info v RK.

CENA: (za měsíc) **4 800,- Kč**



#### Nemovitost nabízí



#### M&M reality holding a. s.

Krakovská 1675/2  
Praha - Nové Město  
11000

#### Informace o nemovitosti

|                       |                  |
|-----------------------|------------------|
| Dispozice bytu        | 1+1              |
| Číslo podlaží v domě  | 1                |
| Počet podlaží objektu | 1                |
| Druh objektu          | cihlová          |
| Stav objektu          | velmi dobrý      |
| Vlastnictví           | osobní           |
| Vybavení              | sklep            |
| Umístění objektu      | klidná část obce |

**Pronájem bytu 1+1, OV, Olomouc, Neředín, ul. Járy da Cimrmana****Realitní makléř****Muťková Kristýna**

Telefon: 296 399 006

[info@mmreality.cz](mailto:info@mmreality.cz)

|                               |   |
|-------------------------------|---|
| <b>Vybaveno</b>               | Nezařzeno   |
| <b>Topení</b>                 | Lokální - plynové   |
| <b>Doprava</b>                | silnice<br>MHD<br>autobus   |
| <b>Elektřina</b>              | 230 V   |
| <b>Voda</b>                   | dálkový vodovod   |
| <b>Odpad</b>                  | Městská kanalizace  |
| <b>Občanská vybavenost</b>    | Škola<br>Školka<br>Zdravotnická zařízení<br>Pošta<br>Kompletní síť obchodů a služeb |
| <b>Rok rekonstrukce</b>       | 2003  |
| <b>Rok kolaudace</b>          | 1996  |
| <b>Parkování</b>              | u domu (veřejné)  |
| <b>Počet míst k parkování</b> | 2   |
| <b>Zdroj teplé vody</b>       | kotel<br>bojler   |
| <b>Užitná plocha (m2)</b>     | 250   |
| <b>Inženýrské sítě</b>        | Vodovod<br>Kanalizace<br>Plyn   |