

Pronájem bytu 2+1, OV, Praha 4, Nusle, ul. Lounských



M&M realty holding, a.s.



Pronájem bytu 2+1, 75 m², Praha, ul. Lounských

ČÍSLO ZAKÁZKY: 871702 TYP ZAKÁZKY: pronájem

LOKALITA: Praha 4, Nusle, Lounských

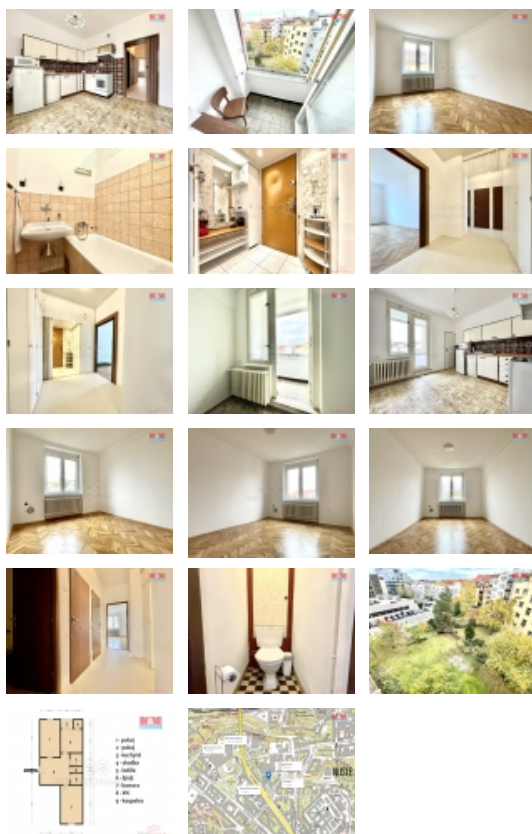
Pronájem bytu 2+1, 75 m², Praha, ul. Lounských

Máte pejska a chcete bydlet u metra Vyšehrad? Máme tady k pronájmu nezařízený byt 2+1 v cihlovém domě s výtahem v Nuslích, Praha 4. Byt se nachází ve 4. NP, má rozlohu 75 m² a všechny pokoje jsou neprůchozí. V kuchyni se nachází kuchyňská linka vybavená plynovým sporákem, myčkou, ledničkou i mikrovlnou troubou. Je z ní vstup na zasklenou lodžii a spíž. V pokojích jsou dřevěné parkety, všechna okna mají externí žaluzie. V předsíni je spousta úložného prostoru a vestavěných skříní. Byt může být vybaven i pračkou. V koupelně se nachází vana a umyvadlo, WC je zvlášť. Nájemníci mohou využívat oplocenou zahradu za domem k posezení, grilování i zahradničení. Kousek od domu se nachází metro "C" Vyšehrad a zastávka tram Palouček. V okolí najdeme vše potřebné pro život - obchody, lékárna, Penny market i restaurace. Parkování na modrých zónách před domem. Volný od 15. 5. 2024.

CENA: (za měsíc) **22 000,- Kč**

Informace o nemovitosti

Dispozice bytu	2+1
Číslo podlaží v domě	4
Počet podlaží objektu	1
Druh objektu	cihlová
Stav objektu	velmi dobrý
Vlastnictví	osobní
Vybavení	výtah
Umístění objektu	klidná část obce
Telekomunikace	Internet



Pronájem bytu 2+1, OV, Praha 4, Nusle, ul. Lounských

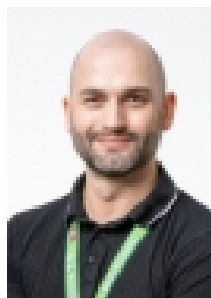
Nemovitost nabízí



M&M reality holding a. s.

Krakovská 1675/2
Praha - Nové Město
11000

Realitní makléř



Chudoba Jan

Telefon: 296 399 006
info@mmreality.cz

Topení	Ústřední - dálkové
Doprava	silnice MHD metro
Elektřina	230 V
Voda	dálkový vodovod
Odpad	Městská kanalizace
Plyn	Zaveden
Občanská vybavenost	Škola Školka Zdravotnická zařízení Pošta Kompletní síť obchodů a služeb
Rok kolaudace	1957
Parkování	u domu (veřejné)
Orientace	
Připojení na internet	Kabelové
Ostatní	Výtah
Užitná plocha (m2)	75
Inženýrské sítě	Vodovod Kanalizace Plyn