

Prodej samostatného RD, 240 m², Lovečkovice (okres Litoměřice)



M&M reality holding, a.s.



Prodej rodinného domu, 240 m², Lovečkovice, pozemek 781 m²

ČÍSLO ZAKÁZKY: 864887 TYP ZAKÁZKY: prodej

LOKALITA: Lovečkovice (okres Litoměřice)

Prodej rodinného domu, 240 m², Lovečkovice, pozemek 781 m²

Nabízíme k prodeji prostorný rodinný dům s charakterem a soukromím v klidné části Lovečkovic. Tento samostatně stojící dům na samotě, obklopen přírodou, je ideálním místem pro klidné bydlení nebo rekreaci s rodinou. Na ploše 781 m² se nachází dvoupodlažní dům s užitnou plochou 240 m², rozdělený do celkem 7 místností, včetně jednoho podzemního podlaží. Dům postavený smíšenou konstrukcí nabízí komfortní bydlení a je v dobrém stavu. Na domě je započata rekonstrukce, je zde nová střecha a vyměněná okna. Domácnost doplňuje podzemní podlaží, které může sloužit například jako sklepní prostory či dílna. Nemovitost se nachází na konci samoty, díky čemuž poskytuje maximální soukromí a klid bez rušivých vlivů. V okolí je pouze jedna chata, která je využívána v sezóně. Jedná se o vynikající nabídku pro ty, kteří hledají spojení pohodlného bydlení s láskou k přírodě, a vše v atraktivní lokalitě Lovečkovic. Užijte si svůj nový domov v srdci klidné přírody. Budeme se na Vás těšit při prohlídce.

CENA: (za nemovitost) **3 419 000,- Kč**

Informace o nemovitosti

Počet podlaží objektu	1
Druh objektu	smíšená
Stav objektu	dobrý
Vlastnictví	osobní
Vlastní pozemek (m ²)	781
Vybavení	sklep
Umístění objektu	polosamota



Prodej samostatného RD, 240 m², Lovečkovice (okres Litoměřice)

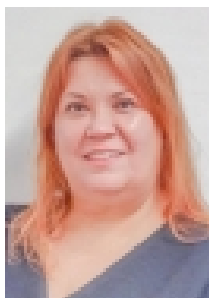
Nemovitost nabízí



M&M reality holding a. s.

Krakovská 1675/2
Praha - Nové Město
11000

Realitní makléř



Křenková Irena

Telefon: 296 399 006
info@mmreality.cz

Topení	Lokální - tuhá paliva
Doprava	silnice autobus
Elektřina	230 V 380 V
Voda	vlastní studna
Občanská vybavenost	Zdravotnická zařízení Pošta Kompletní síť obchodů a služeb
Parkování	kryté stání
Počet míst k parkování	2
Užitná plocha (m²)	240
Poloha objektu	samostatný