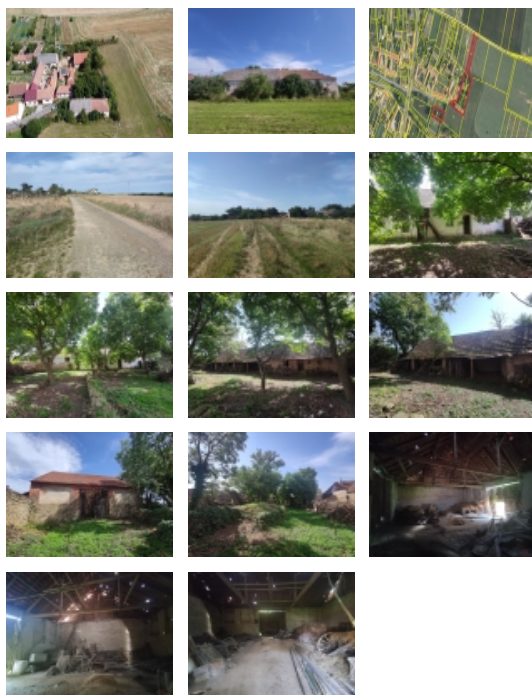


Prodej samostatného RD, 170 m2, Běhařovice (okres Znojmo)



**Nemovitost nabízí**

**ECOBBE Group s.r.o.**

Poděbradská 88/55, Hloubětín (Praha 9),  
198 00 Praha

**RD ( zemědělská usedlost ) v obci Stupešice, 2.569 m2**

ČÍSLO ZAKÁZKY: 161 TYP ZAKÁZKY: prodej

LOKALITA: Běhařovice (okres Znojmo)

**RD ( zemědělská usedlost ) v obci Stupešice, 2.569 m2**

Nabízíme k prodeji zemědělskou usedlost v části obce Stupešice, obec Behařovice okres Znojmo.

Předmětem prodeje je samostatně stojící rodinný dům s výměnkem, umístěný na okraji obce v její východní části.

Pozemky o celkové výměře 2.569 m2.

Tento přízemní objekt je určený ke kompletní rekonstrukci nebo demolici s potenciálem výstavby několika rodinných domů.

V horní části pozemku je k dispozici prostorná stodola o zastavěné ploše 170 m2, která je vhodná na skladování, lehkou výrobu, ale také k přestavbě na další rodinný dům.

Stodola s pozemkem je přístupná i ze severní strany přes zahradu o výměře 572 m2.

Uprostřed pozemku je sklep a ve východní části pozemku stojí další hospodářské budovy a přístavky.

Vzhledem k velikosti pozemku, jeho umístění v okrajové části obce se nabízí široké spektrum využití, jak pro bydlení spojené s podnikáním, výstavbu několika rodinných domů atd.

Inženýrské sítě jsou na hranici pozemku.

Nemovitost je ihned k dispozici.

V případě zájmu o prohlídku nás neváhejte kontaktovat.

**CENA:** (za nemovitost) **2 200 000,- Kč**

**Informace o nemovitosti**

Číslo podlaží v domě	1
Počet podlaží objektu	1
Celková podlahová plocha (m2)	170
Druh objektu	cihlová
Stav objektu	dobrý
Vlastní pozemek (m2)	2569
Umístění objektu	klidná část obce

Prodej samostatného RD, 170 m2, Běhařovice (okres Znojmo)

**Realitní makléř**



**Sojka Josef**

Mobil: +420 732 814 180

[josef.sojka@smartko.cz](mailto:josef.sojka@smartko.cz)

<b>Vybaveno</b>	Částečně zařízeno
<b>Topení</b>	Lokální - elektrické
<b>Zastavěná plocha (m2)</b>	170
<b>Plocha parcely (m2)</b>	2569
<b>Užitná plocha (m2)</b>	170
<b>Plocha zahrady (m2)</b>	2399
<b>Druh stavby</b>	rodinný dům, rekreační chalupa, rekreační pozemek
<b>Poloha objektu</b>	samostatný