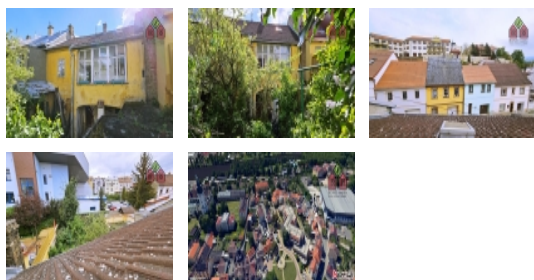


Prodej řadového RD, 207 m², Litoměřice, Předměstí - exkluzivně



Nemovitost nabízí

BONO reality

Platanová 2206/6
412 01 Litoměřice

Realitní makléř



Bc. Pleskot Milan

Mobil: +420 607 988 662

milan.pleskot@bonoreality.cz

Prodej podílu 1/2 rodinného domu 207 m², 2 garáže, pozemek 218 m, ulice Zahradnická, Litoměřice

ČÍSLO ZAKÁZKY: 1068 TYP ZAKÁZKY: prodej

LOKALITA: Litoměřice, Předměstí, Zahradnická

Prodej podílu 1/2 rodinného domu 207 m², 2 garáže, pozemek 218 m, ulice Zahradnická, Litoměřice

Realitní kancelář Vám v exkluzivním zastoupení vlastníka nabízí k prodeji podíl 1/2 rodinného domu, který se nachází v části města Litoměřice - Předměstí, ulice Zahradnická. Tato městská část je místními obyvateli často vyhledávaná pro svůj klid a dostupnost do historického centra města. Dům se 2 NP, půdou a sklepem byl postaven převážně z kamene a cihel, a to v předválečném období kolem r. 1919. V dané lokalitě je k dispozici kompletní občanská vybavenost. V blízkém okolí domu vede mnoho turistických tras za historickými památkami. Dále můžete využít zimní stadion, Labskou cyklostezku, koupaliště, parky a rybaření na Labi aj. Nudit se zde rozhodně nebudete. Dům se v 1. NP skládá ze vstupní chodby, samostatného WC, dvou pokojů a 2 garáží, v 2. NP je kuchyně, menší koupelna, dále zasklená pavlač a WC, obývací pokoj a dva pokoje. Nad tímto prostorem je po celém obvodu domu menší půda. Ve sklepech je k dispozici bývalá uhelna a sklep na zeleninu. Interiér domu a vnitřní rozvody medií jsou v původním stavu z konce 80 let, a je tedy potřebná kompletní rekonstrukce, která však naplní pravý potenciál a jedinečnou lokaci ve které se dům nachází. V r. 2000 proběhla rekonstrukce střešní krytiny. Jsou zde osazené nové betonové tašky. Objekt není zateplen ani izolován proti vlhkosti, jsou osazené dřevěná špaletová okna a dveře. Objekt je napojen na el. energii 230/380 V, Pitná voda je z veřejného řadu. Odpadní vody jsou svedeny do veřejné kanalizace. Zemní plyn je do domu zaveden také. Vytápění je zajištěno lokálními kamny na tuhá paliva, konkrétně uhlí. Ohřev TUV přes el. bojler (cca. 120 l). Podlahy jsou betonové a dřevěné. V objektu jsou dřevěné trámové stropy s rákosovými rošty. Z domu se vychází na dvůr s betonovým zápražím, na které navazují původní chlívký a dřevníky. Nad tímto dvorkem je menší zahrada se vzrostlými stromy o celkové výměře 75 m². Pro více informací či sjednání termínu prohlídky volejte realitnímu makléři. Těšíme se na Vás.

CENA: (za nemovitost) **1 990 000,- Kč**

Informace o nemovitosti

Prodej řadového RD, 207 m2, Litoměřice, Předměstí - exkluzivně

Číslo podlaží v domě	1
Počet podlaží objektu	2
Celková podlahová plocha (m2)	207
Druh objektu	smíšená
Stav objektu	před rekonstrukcí
Energetická třída	G - Mimořádně neekonomická
Počet podlaží pod zemí	1
Vlastní pozemek (m2)	218
Vybavení	lodžie sklep
Umístění objektu	centrum
Vybaveno	Částečně zařízeno
Topení	Lokální - tuhá paliva
Elektřina	230 V
Plyn	Zaveden
Zastavěná plocha (m2)	143
Plocha parcely (m2)	218
Užitná plocha (m2)	207
Plocha zahrady (m2)	75
Inženýrské sítě	Vodovod Kanalizace Plyn Elektřina
Druh stavby	rodinný dům, rekreační chalupa, rekreační pozemek
Poloha objektu	řadový

Prodej řadového RD, 207 m2, Litoměřice, Předměstí - exkluzivně