

Prodej řadového RD, 190 m², Hořice na Šumavě (okres Český Krumlov)



M&M reality holding, a.s.



Prodej rodinného domu, 190 m², Hořice na Šumavě

ČÍSLO ZAKÁZKY: 868505 TYP ZAKÁZKY: prodej

LOKALITA: Hořice na Šumavě (okres Český Krumlov)

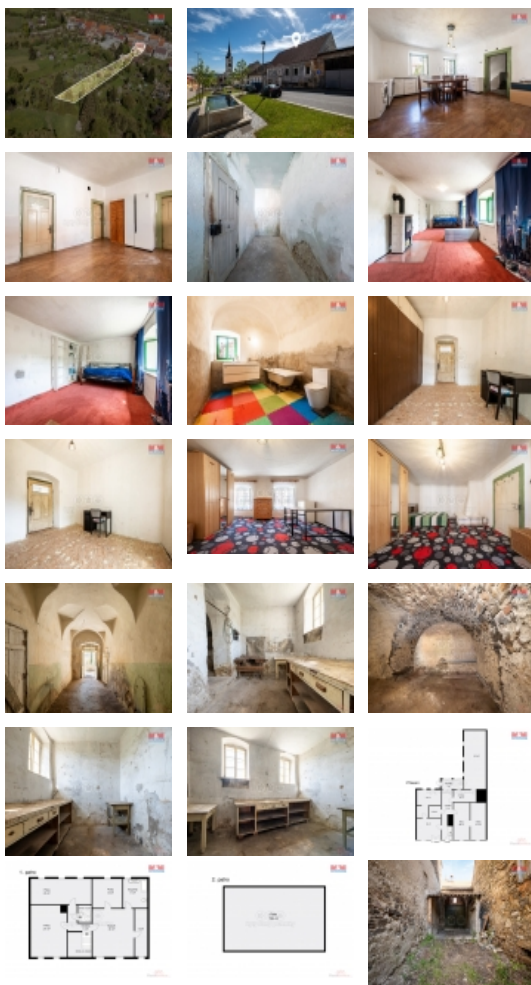
Prodej rodinného domu, 190 m², Hořice na Šumavě

Na prodej nabízíme rodinný dům v obci Hořice na Šumavě. Dům lze upravit jako dvougenerační, má dva nezávislé vchody. Nemovitost s rozlehlým pozemkem o velikosti 3886m² se nachází přímo v centru obce, avšak nabízí dostatek soukromí a klidu. Na části pozemku je jižně orientovaný sad, který potřebuje péči. Dům disponuje 7 místnostmi rozprostírajícími se na dvou podlažích (1 nadzemní a 1 podzemní podlaží) s celkovou užitnou plochou 190m². Jeho současný stav je před rekonstrukcí, ale je možno v něm okamžitě bydlet, což představuje výjimečnou příležitost pro každého, kdo hledá projekt, který si může upravit podle svých představ a potřeb. V domě je obecní voda a kanalizace. Dům je vytápěn krbovými kamny. Vzhledem k zajímavé lokalitě a velikosti pozemku se jedná o mimořádnou investiční příležitost nebo ideální místo pro klidné rodinné bydlení. Těším se na Vaši návštěvu.

CENA: (za nemovitost) **3 181 500,- Kč**

Informace o nemovitosti

| | |
|-----------------------------------|-----------------------|
| Počet podlaží objektu | 1 |
| Druh objektu | kamenná |
| Stav objektu | před rekonstrukcí |
| Vlastnictví | osobní |
| Vlastní pozemek (m ²) | 3886 |
| Vybavení | sklep zahradka |
| Umístění objektu | centrum |
| Topení | Lokální - tuhá paliva |



Prodej řadového RD, 190 m², Hořice na Šumavě (okres Český Krumlov)

Nemovitost nabízí



M&M reality holding a. s.

Krakovská 1675/2
Praha - Nové Město
11000

Realitní makléř



Šándor Marek

Telefon: 296 399 006
info@mmreality.cz

| | |
|--------------------------------------|-----------------------|
| Doprava | silnice autobus |
| Elektrina | 230 V |
| Voda | dálkový vodovod |
| Odpad | Městská kanalizace |
| Rok kolaudace | 1920 |
| Parkování | u domu (veřejné) |
| Počet míst k parkování | 1 |
| Zdroj teplé vody | bojler |
| Ostatní | Plot Garáž |
| Užitná plocha (m²) | 190 |
| Inženýrské sítě | Vodovod Kanalizace |
| Poloha objektu | řadový |