

Prodej řadového RD, 83 m², Podbořany, Buškovice (okres Louny)



Prodej, RD 2+1, OV, Buškovice, Podbořany, okr. Louny

ČÍSLO ZAKÁZKY: 4141/3987 TYP ZAKÁZKY: prodej

LOKALITA: Podbořany, Buškovice (okres Louny)

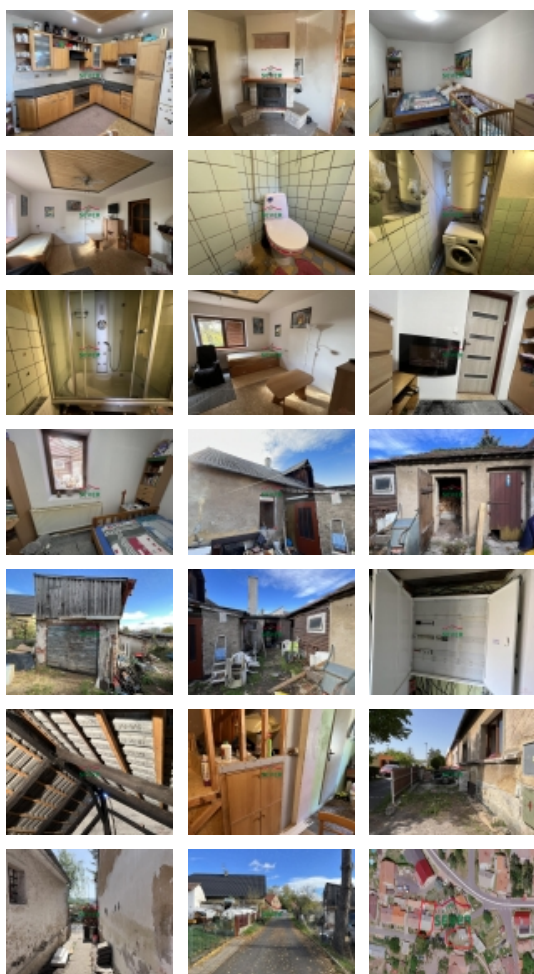
Prodej, RD 2+1, OV, Buškovice, Podbořany, okr. Louny

Nemovitosti SEVER vám zprostředkují prodej RD 2+1 v osobním vlastnictví, Buškovice, Podbořany, okr. Louny. Přízemní, řadový dům prochází rekonstrukcí. Je zde zavedena elektřina v mědi 230 a 380 V, pitná voda v plastu, kanalizace veřejná, přípojka na plyn je před domem, ohřev vody je řešen kombinovaným bojlerem a vytápění domu krbem s výměníkem 18 KW rozvedenými radiátory. Dům cihla a kámen je podříznutý, s izolací, má nové zateplené podlahy a vnitřní stěny, plastová okna s dvojskly, interiérové dveře, snížené stropy s bodovými světly. Jsou zde dvě vstupní chodby a jedna velká hala. V koupelně je sprchový kout, WC, odvětrávací okno, bojler a pračka. V kuchyni je rohová linka obložena dlaždičkami, elektrický sporák s indukční deskou, horkovzdušná trouba, mikrovlnná trouba, jídelna. Dům s pozemkem má zastavěnou plochu 422 m², obytná plocha 83 m² a garáž s pozemkem naproti domu 173 m². Součástí domu je betonový dvorek, kde je venkovní sklípek, kůlna na nářadí a dřevník. Půdní prostor se dá využít na další místnosti. Dům se nachází 5 minut od Podbořan. V případě zájmu zajistíme optimální financování našimi poradci.

CENA: (za nemovitost) **2 499 000,- Kč**

Informace o nemovitosti

Číslo podlaží v domě	1
Počet podlaží objektu	1
Celková podlahová plocha (m ²)	83
Druh objektu	kamenná
Energetická třída	G - Mimořádně nevhodná
Vlastní pozemek (m ²)	422
Vybavení	sklep
Umístění objektu	klidná část obce
Ostatní rozvody	Kabelová televize Kabelové rozvody
Vybaveno	Možno zařídit
Topení	Lokální - elektrické



Prodej řadového RD, 83 m2, Podbořany, Buškovice (okres Louny)

Nemovitost nabízí

Nemovitosti SEVER s.r.o.

Josefa Skupy 2357, 434 01 Most

Realitní makléř



Grimmová Václava

Mobil: +420 602 208 014

grimmova@nemovitostisever.cz

Elektřina	230 V
Plyn	Zaveden
Celková plocha (m2)	249
Zastavěná plocha (m2)	249
Plocha parcely (m2)	422
Užitná plocha (m2)	83
Inženýrské sítě	Vodovod Kanalizace Plyn Elektřina
Druh stavby	rodinný dům, rekreační chalupa, rekreační pozemek
Poloha objektu	řadový