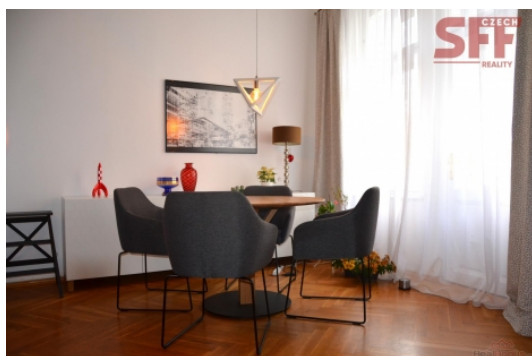


Pronájem bytu atypický, 68 m<sup>2</sup>, OV, , ul. Kodaňská - exkluzivně

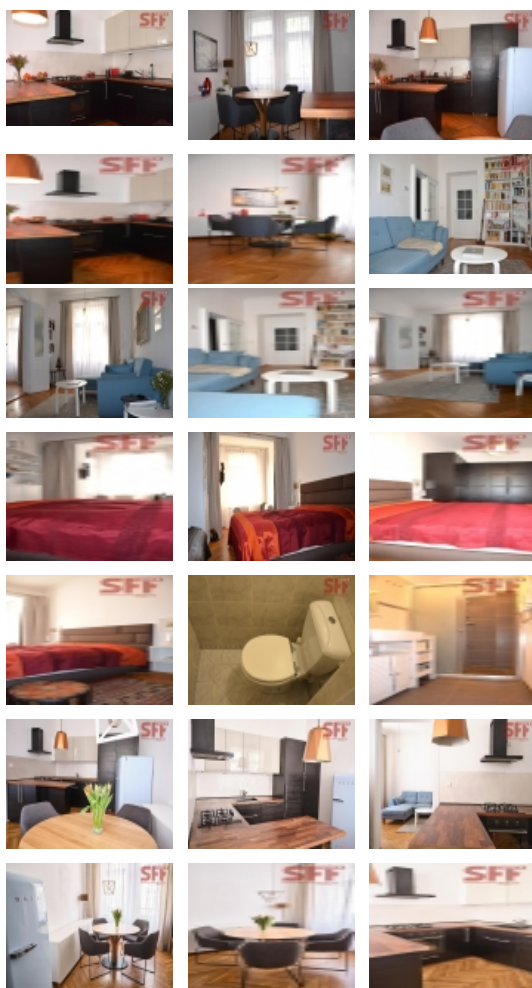


## Zařízený byt 3+kk (2+1) o velikosti 68 m<sup>2</sup> se dvěma balkóny na adrese Kodaňská, Praha 10, Vršovice.

ČÍSLO ZAKÁZKY: 380 TYP ZAKÁZKY: pronájem

LOKALITA: , Kodaňská

### Zařízený byt 3+kk (2+1) o velikosti 68 m<sup>2</sup> se dvěma balkóny na adrese Kodaňská, Praha 10, Vršovice.



K dlouhodobému pronájmu nabízíme velmi hezký zařízený byt 3+kk (2+1) o velikosti 68 m<sup>2</sup> se dvěma balkóny na adrese Kodaňská, Praha 10, Vršovice.

Byt se nachází ve 4 NP (3.patro) udržovaného domu s výtahem. Byt je orientovaný na jihozápad, a to do klidné ulice Slovinská.

Byt se skládá z prostorného obývacího pokoje, který je průchozí do kuchyně a jídelny. Dále je zde velká ložnice, vstupní chodba, koupelna se sprchovým koutem a samostatná toaleta.

V bytě zůstane základní vybavení a nábytek. Je zde pěkná rohová kuchyňská linka, trouba, myčka, ostrůvková digestoř, varná deska, lednice/mrazák, jídelní stůl, židle, dvě nízké komody, gauč, knihovna, dva konferenční stoly, koberec v obývacímu a předsíni, zrcadlo v předsíni a závěsná stěna, dvoulůžková postel, noční stolky, velká rohová skříň, svítidla a další.

K bytu patří také sklep. V domě je také kolárna.

Byt je vhodný pro jednotlivce či pár. Byt je nekuřácký, domácí mazlíčci vítáni.

Výborné spojení do centra Prahy. V blízkosti domu autobusová zastávka Slovinská, Kodaňská (č. 135, 101, 139, 124) a pouhých 5 min. pěšky tramvajová zastávka Čechovo náměstí nebo Ruská (22, 4, 13, 19, 2). Náměstí míru 6 min. tramvaj, nedaleko nádraží Praha Vršovice.

V okolí menší obchůdky, potraviny, restaurace, pizza i kavárny. Nedaleko park Heroldovy sady či Grébovka. Cca. 2 min. autem nákupní centrum Eden nebo jednu zastávku autobusem.

Měsíční nájem: 28.000 Kč + 2.500 Kč služby domu (pro 2 osoby) + přepis elektřiny a plynu přímo na nájemce cca 3.000 Kč/měsíc.

Požadována vratná jistota.

K dispozici od 1.7.2024. Doporučujeme!

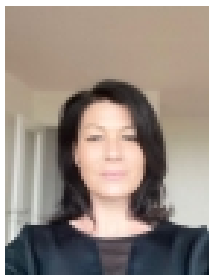
**CENA:** (za měsíc) **28 000,- Kč**

## Informace o nemovitosti

Dispozice bytu atypický

**Pronájem bytu atypický, 68 m2, OV, , ul. Kodaňská - exkluzivně****Nemovitost nabízí****SFF Czech s.r.o.**

Svitáková 6  
Praha 5  
155 00

**Realitní makléř****Mocková Simona**

Mobil: +420 604 274 607  
[info@sffczech.cz](mailto:info@sffczech.cz)

Číslo podlaží v domě	3
Počet podlaží objektu	6
Celková podlahová plocha (m2)	68
Druh objektu	cihlová
Stav objektu	po rekonstrukci
Vlastnictví	osobní
Druh bytu	v nájemním domě (činžovním)
Počet podlaží pod zemí	1
Vybavení	balkon výtah
Umístění objektu	centrum
Vybaveno	Nezařízeno
Topení	Lokální - plynové
Elektřina	230 V
Užitná plocha (m2)	68
Inženýrské sítě	Elektřina
Druh stavby	budova/y, hala/y
Poloha objektu	v bloku