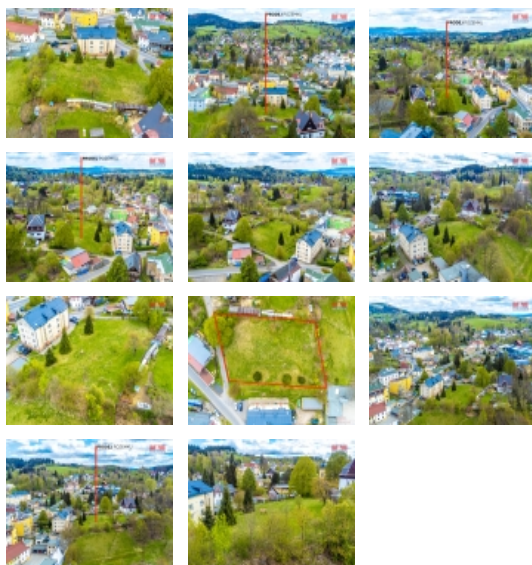


Prodej pozemku , určený pro komerční výstavbu, Lučany nad Nisou (okres Jablonec nad Nisou)



## M&M reality holding, a.s.



### Prodej pozemku k bydlení, 2111 m<sup>2</sup>, Lučany nad Nisou

ČÍSLO ZAKÁZKY: 871150 TYP ZAKÁZKY: prodej

LOKALITA: Lučany nad Nisou (okres Jablonec nad Nisou)

#### Prodej pozemku k bydlení, 2111 m<sup>2</sup>, Lučany nad Nisou

Nabízím Vám ke koupi krásný pozemek v blízkosti sjezdovky v Lučanech nad Nisou jen 4 minuty jízdy autem. Na Tanvaldský Špičák se dostanete během 15 minut. Pro milovníky zimních sportů je poloha ideální.

Pozemek má výměru 2111 m<sup>2</sup> a maximální výměra pro stavební část činí 220 m<sup>2</sup>. Novostavba musí respektovat stávající urbanistickou a architektonickou strukturu a může mít maximálně 2 nadzemní podlaží. Přístupová cesta je obecní.

Přes pozemek vede elektrické vedení a zhruba 15 m od pozemku se nachází kanalizace, veřejný vodovod. Plyn je na hranici pozemku.

Pro další dotazy mě neváhejte kontaktovat, případně si domluvte prohlídku.

CENA: (za nemovitost) **3 620 000,- Kč**

#### Nemovitost nabízí



#### M&M reality holding a. s.

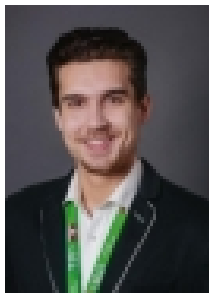
Krakovská 1675/2  
Praha - Nové Město  
11000

#### Informace o nemovitosti

Stav objektu	dobrý
Vlastnictví	osobní
Vlastní pozemek (m <sup>2</sup> )	2111
Umístění objektu	centrum
Doprava	vlak silnice MHD autobus

Prodej pozemku , určený pro komerční výstavbu, Lučany nad Nisou (okres Jablonec nad

### Realitní makléř



**Kučera Václav**

Telefon: 296 399 006

[info@mmreality.cz](mailto:info@mmreality.cz)

<b>Elektřina</b>	na hranici pozemku
<b>Voda</b>	dálkový vodovod
<b>Odpad</b>	Městská kanalizace
<b>Občanská vybavenost</b>	Škola Školka Zdravotnická zařízení Pošta Kompletní síť obchodů a služeb Kulturní zařízení
<b>Ostatní</b>	Plot
<b>Druh pozemku</b>	pro komerční výstavbu
<b>Inženýrské sítě</b>	Vodovod Kanalizace Plyn Elektřina