

Prodej bytu 2+1, OV, Chlumeck (okres Ústí nad Labem), ul. Stradovská



M&M reality holding, a.s.

Prodej bytu 2+1 v Chlumci, ul. Stradovská

ČÍSLO ZAKÁZKY: 869599 TYP ZAKÁZKY: prodej

LOKALITA: Chlumeck (okres Ústí nad Labem), Stradovská

Prodej bytu 2+1 v Chlumci, ul. Stradovská

Prodej bytu s oblíbenou dispozicí 2+1 a užitnou plochou 62 m² v Chlumci. Bytová jednotka se nachází v 1. podlaží revitalizovaného panelového domu a má velice zajímavé a praktické členění místností skládající se z větší chodby, kuchyně, koupelny, samostatné toalety a dvou pokojů. Celý bytový dům díky svému umístění na okraji obce poskytuje bydlení v klidném prostředí s možností rychlé dostupnosti do okolních měst a obcí či do volné přírody. Interiér bytu prošel rekonstrukcí a je v dobrém stavu. Klidná atmosféra a funkční dispozice bytu zajišťují příjemné bydlení jak pro jednotlivce, tak pro vlastní rodinu. Město Chlumeck leží na úpatí Krušných hor, na půli cesty mezi krajským městem Ústí nad Labem a Teplicemi a těší se stále větší oblibě. V blízkosti se nachází veškerá občanská vybavenost. Tohle je zajímavá nabídka pro investory i menší rodiny. Neváhejte a domluvte si prohlídku. Těšíme se na Vás!

CENA: (za nemovitost) **2 290 000,- Kč**

Informace o nemovitosti

Dispozice bytu	2+1
Číslo podlaží v domě	1
Počet podlaží objektu	1
Druh objektu	panelová
Stav objektu	velmi dobrý
Vlastnictví	osobní
Vybavení	výtah sklep
Umístění objektu	okrajová zástavba
Telekomunikace	Internet
Topení	Ústřední - dálkové

Prodej bytu 2+1, OV, Chlumeč (okres Ústí nad Labem), ul. Stradovská

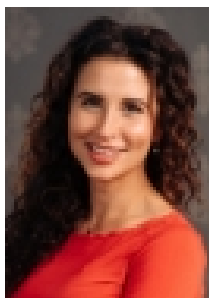
Nemovitost nabízí



M&M reality holding a. s.

Krakovská 1675/2
Praha - Nové Město
11000

Realitní makléř



Kopecká Alena

Telefon: 296 399 006
info@mmreality.cz

Doprava	silnice MHD autobus
Elektřina	230 V
Voda	dálkový vodovod
Odpad	Městská kanalizace
Plyn	Zaveden
Občanská vybavenost	Škola Školka Zdravotnická zařízení Pošta Kompletní síť obchodů a služeb
Rok kolaudace	2001
Parkování	u domu (veřejné)
Připojení na internet	Kabelové
Zdroj teplé vody	kotel
Ostatní	Výtah
Užitná plocha (m2)	62
Inženýrské sítě	Vodovod Kanalizace Plyn