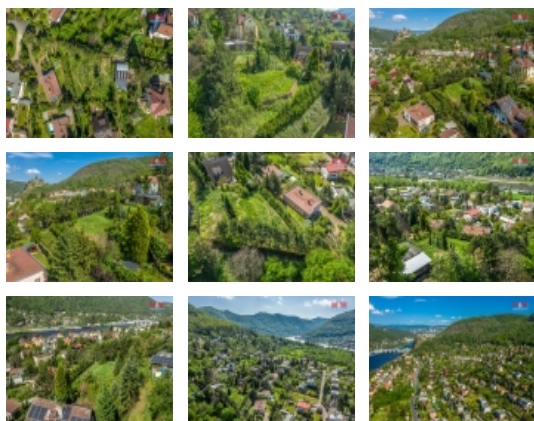


Prodej pozemku , určený pro komerční výstavbu, Ústí nad Labem



M&M reality holding, a.s.



Prodej pozemku k bydlení, 1 210 m², Ústí nad L.,ul. Jasanová

ČÍSLO ZAKÁZKY: 871697 TYP ZAKÁZKY: prodej

LOKALITA: Ústí nad Labem, Jasanová

Prodej pozemku k bydlení, 1 210 m², Ústí nad L.,ul. Jasanová

Nabízíme Vám k prodeji jedinečný pozemek o celkové ploše 1 210 m² umístěný v klidné a vyhledávané části Střekov. Pozemek je určen k bydlení a díky svému umístění poskytuje ideální podmínky pro výstavbu Vašeho vysněného rodinného domu. Je umístěn v příjemném prostředí s nádherným výhledem do údolí Labe a na hrad Střekov. Nabízí také budoucím majitelům klid a soukromí, od ruchu velkoměsta, avšak s dobrou dostupností městské infrastruktury. Na pozemku se nachází kanalizace a přípojka elektřiny bude do 9.9.2024. Je zde možnost využít převzetí hypotečního úvěru s velice atraktivní úrokovou sazbou 2,29%! Zavolejte a rádi Vám poskytneme více informací a zodpovíme Vaše dotazy při osobní prohlídce.

CENA: (za nemovitost) **3 450 000,- Kč**

Nemovitost nabízí



M&M reality holding a. s.

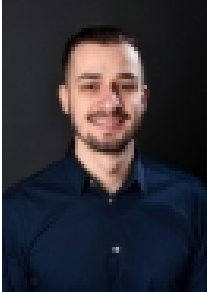
Krakovská 1675/2
Praha - Nové Město
11000

Informace o nemovitosti

Stav objektu	dobrý
Vlastnictví	osobní
Vlastní pozemek (m2)	1210
Umístění objektu	klidná část obce
Doprava	vlak silnice MHD autobus
Elektřina	230 V
Voda	dálkový vodovod na hranici
Občanská vybavenost	Škola Školka Zdravotnická zařízení Pošta Kompletní síť obchodů a služeb

Prodej pozemku , určený pro komerční výstavbu, Ústí nad Labem

Realitní makléř



Rašík David

Telefon: 296 399 006

info@mmreality.cz

Parkování	u domu (veřejné)
Ostatní	Plot
Druh pozemku	pro komerční výstavbu
Inženýrské sítě	Elektřina