

Prodej samostatného RD, 175 m<sup>2</sup>, Příbram, Orlov

# dumrealit.cz<sup>®</sup>



## Prodej samostatného RD, 175 m<sup>2</sup>, Příbram, Orlov

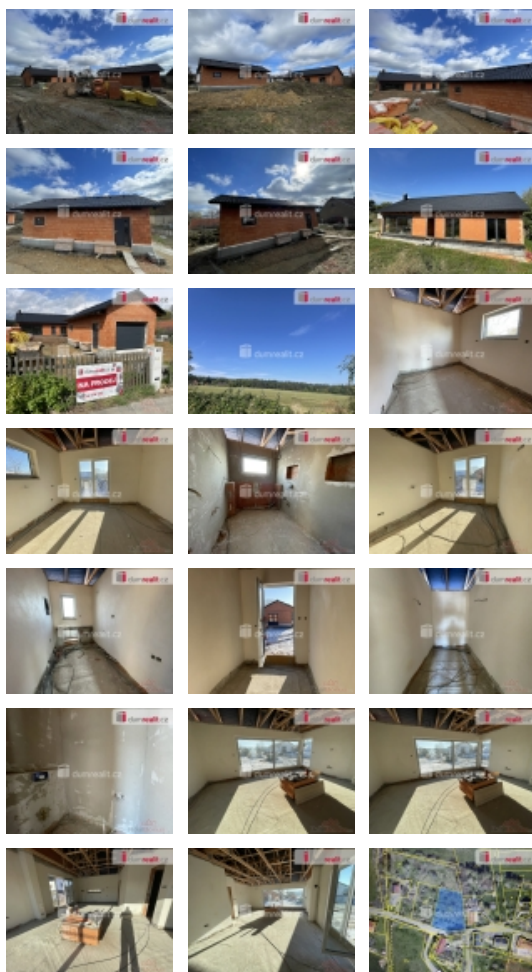
ČÍSLO ZAKÁZKY: 645582 TYP ZAKÁZKY: prodej

LOKALITA: Příbram, Orlov

### Prodej samostatného RD, 175 m<sup>2</sup>, Příbram, Orlov

Dumrealit.cz Vám zprostředkuje exkluzivní prodej rozestavěného rodinného domu (bungalovu) a samostatně stojící garáže v obci Orlov nedaleko Příbrami na pozemku o rozloze 1382 m. Nemovitost se nachází v klidné části obce nedaleko lesa. Samotný dům o rozloze 175 m je dispozičně řešen jako 4+kk. Dispoziční řešení : oddělená předsiň, chodba s přístupem do jednotlivých pokojů, obývací pokoj s kuchyňským koutem, spižárna, samostatné WC, šatna, technická místnost, koupelna s WC, ložnice, dětský pokoj, pokoj pro hosty. Dům se nachází ve fázi výstavby : hrubá stavba, rozvody elektřiny, rozvody vody, rozvody odpadů, příprava na podlahy, příprava na tepelné čerpadlo, betonová střešní krytina. V domě jsou již zabudována plastová okna, dveře, balkónové dveře vše v barvě antracit - trojsklo. Stavba je ve fázi před dokončovacemi pracemi, finální vzhled celého projektu je tedy ještě možné si upravit dle svých představ. Na okraji pozemku je možné připojení na kanalizaci ( příslib v roce 2025 ), elektřina je již zavedena. Odpady jsou momentálně řešeny svodem do jímky ( 9 m<sup>3</sup> ), která bude následně po připojení ke kanalizaci využita jako nádrž na dešťovou vodu. Nedaleko domu byl vybudován společný vrt s pitnou vodou. Na hranici pozemku je přiveden dálkový vodovod, kde je předsváleno připojení po navýšení kapacity obce ( 2025 ). Vedle domu je ve výstavbě garáž o rozloze 45 m rozdělena na parkovací místo a zázemí. V garáži jsou již hotovy rozvody vody, elektřiny a odpadů. Jsou zde také plastová okna a dveře. Pozemek je částečně oplocen. Stavba má platné stavební povolení a zpracovaný projekt. Zajištěna je i možnost dostavby se stavební firmou, která dům doposud stavěla. Nedaleko domu se nachází louka, les (Brdy) vhodný na procházky nebo k houbaření. V obci nebo nedaleké Příbrami se nachází veškerá občanská vybavenost. Orlov je místní část města Příbrami, která se nachází na jeho západním okraji. Katastrální území Orlov zaujímá rozlohu 305,62 ha a žije zde 311 obyvatel.

Orlov přímo sousedí s bývalým vojenským újezdem Brdy. Nachází se v nadmořské výšce 600650 m a je tak nejvýše položenou částí města. Dojezdnost do Prahy je 50 km a z Příbrami pak funguje PID Příbram 4 P~~2~~ha. Více info v RK. Cena je s provizí RK. Provize RK zahrnuje veškeré právní služby včetně zajištění odvětvové úschovy



Prodej samostatného RD, 175 m2, Příbram, Orlov

### Nemovitost nabízí



[dumrealit.cz](http://dumrealit.cz)

### Realitní makléř



**Martin Hruška**

Mobil: 724 374 535

[m.hruska@dumrealit.cz](mailto:m.hruska@dumrealit.cz)

### Informace o nemovitosti

Počet podlaží objektu	1
Celková podlahová plocha (m2)	175
Druh objektu	cihlová
Stav objektu	ve výstavbě (hrubá stavba)
Energetická třída	B - Velmi úsporná
Vlastní pozemek (m2)	1382
Umístění objektu	klidná část obce
Počet míst k parkování	2
Zastavěná plocha (m2)	175
Užitná plocha (m2)	175
Poloha objektu	samostatný