

Prodej samostatného RD, 288 m², Kyselovice (okres Kroměříž)



bidli



Rodinný dům 2x 4+1, Kyselovice, Kroměříž

ČÍSLO ZAKÁZKY: 222838 TYP ZAKÁZKY: prodej

LOKALITA: Kyselovice (okres Kroměříž)

Rodinný dům 2x 4+1, Kyselovice, Kroměříž

Nabízíme k prodeji prostorný cihlový rodinný dům v malebné obci Kyselovice, okres Kroměříž. Tento dvoupodlažní dům nabízí flexibilní bydlení s možností využití dvou samostatných bytových jednotek 4+1 na každém podlaží.

Detaily nemovitosti:

Užitná plocha: 288 m²

Příslušenství: Garáž a hospodářské stavení o celkové výměře 60 m²

Zahrada: Rozlehlá zahrada o rozloze 2222 m²

Celková plocha pozemku: 3185 m²

Dispozice domu:

V přízemí se nachází kuchyně, obývací pokoj, ložnice, další pokoj, šatna a koupelna s toaletou. První patro nabízí čtyři pokoje s kuchyní a koupelnu s toaletou. V obou koupelnách najdete vanu. Vaření je zajištěno sklokeramickou deskou s horkovzdušnou troubou.

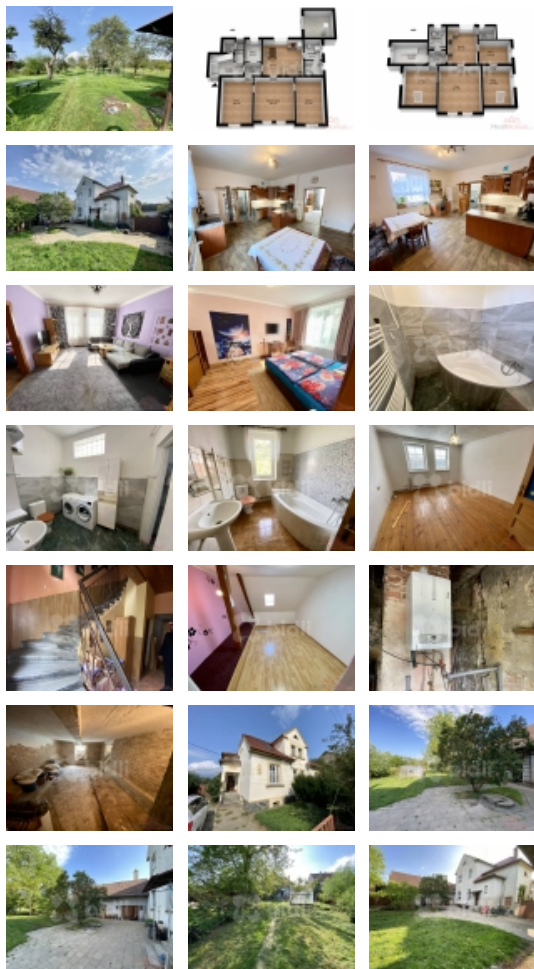
Vybavení a stav domu:

Dům je vhodný pro modernizaci. Nabízí plastová okna s žaluziemi, plynový kondenzační kotel z roku 2019 pro vytápění celého domu a 2x elektrický bojler pro ohřev vody. Dům je napojen na veškeré inženýrské sítě včetně obecního vodovodu, kanalizace, elektrické přípojky a plynu. Vyžaduje drobné opravy obkladů a střechy.

Lokalita:

Kyselovice jsou obcí s výbornou dostupností do okolních měst a nájedem na dálnici D1. V obci najdete občanskou vybavenost, včetně mateřské školy, sportovního areálu, knihovny, obchodu a pohostinství.

Tento dům je ideální pro ty, kteří hledají klidné bydlení s možností chovu zvířat nebo provozování zemědělství. Nabízí bohatý prostor pro vaše bydlení, záliby a projekty. Nechte se inspirovat možnostmi, které tento dům nabízí, a udělejte z něj svůj nový domov.



Prodej samostatného RD, 288 m2, Kyselovice (okres Kroměříž)

Nemovitost nabízí



Bidli reality, a.s.

Jindřišská 889/17
Nové Město
110 00 Praha 1

Realitní makléř

Marek Otava

Mobil: 774 110 007
info@bidli.cz

CENA: (za nemovitost) **4 900 000,- Kč**

Informace o nemovitosti

Počet podlaží objektu	2
Druh objektu	cihlová
Stav objektu	dobrý
Vlastnictví	osobní
Počet podlaží pod zemí	1
Vlastní pozemek (m2)	3185
Vybavení	sklep zahrada
Telekomunikace	Internet
Vybaveno	Nezařizeno
Topení	Ústřední - plynové
Doprava	silnice autobus
Elektřina	230 V 380 V
Voda	dálkový vodovod vlastní studna
Odpad	Městská kanalizace
Plyn	Zaveden
Občanská vybavenost	Školka Supermarket Restaurace Místní úřad
Rok rekonstrukce	2010
Stáří objektu	1930
Zastavěná plocha (m2)	155
Plocha parcely (m2)	3185
Ostatní	Plot Garáž Parkoviště
Užitná plocha (m2)	288
Počet bytů - celkem	2
Plocha zahrady (m2)	2222
Poloha objektu	samostatný
Velikost bytů (3+1, 2+kk atd.)	2x 4+1
K dispozici od	01.06.2024

Prodej samostatného RD, 288 m2, Kyselovice (okres Kroměříž)