

Pronájem kanceláří, Brno, Slatina (okres Brno-město)



Kancelář 100 m2, Brno Slatina, ulice Slatinka

ČÍSLO ZAKÁZKY: 2024023 TYP ZAKÁZKY: pronájem

LOKALITA: Brno, Slatina (okres Brno-město), Slatinka

Kancelář 100 m2, Brno Slatina, ulice Slatinka

Nabízím k pronájmu nové kancelářské prostory v Brně Slatině na ulici Slatinka. Jedná se o podkrovní prostory. Prostory jsou vybaveny kuchyňským koutem s myčkou a lednicí. Samozřejmostí je koupelna se sprchovým koutem a WC. Výhodou je blízkost parkoviště ve vzdálenosti cca 50 metrů. Jedno vozidlo lze parkovat u objektu. Nízké náklady na provoz díky fotovoltaice a tepelnému čerpadlu cca 3900,-/měsíc.

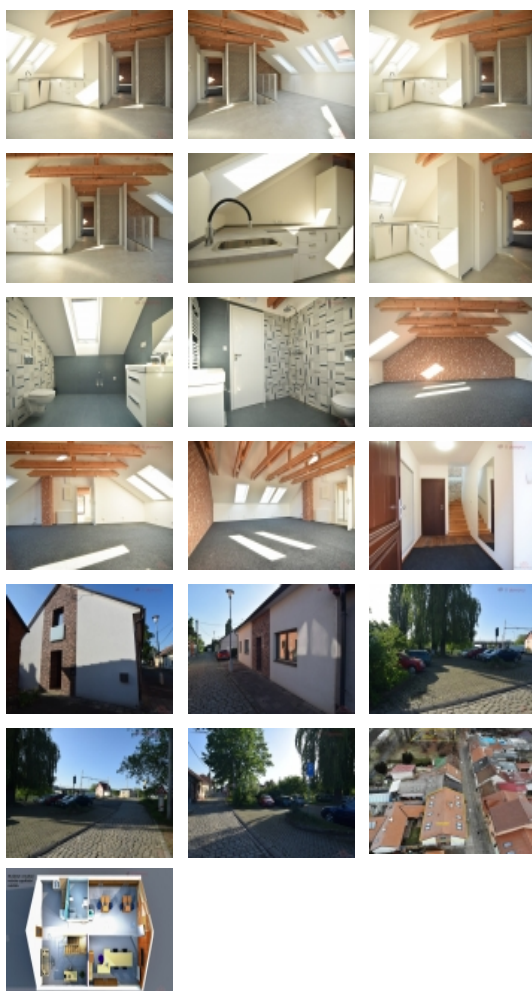
Výborný přístup na dálniční i železniční síť. Městská hromadná doprava je obsluhována linkou č. 77.

K dispozici ihned.

CENA: (za měsíc) **21 000,- Kč**

Informace o nemovitosti

Počet podlaží objektu	2
Druh objektu	cihlová
Stav objektu	novostavba
Energetická třída	G - Mimořádně neekonomická
Umístění objektu	nová zástavba
Doprava	vlak
Užitná plocha (m2)	100
Plocha kanceláří (m2)	100
Druh prostor	Kanceláře



Pronájem kanceláří, Brno, Slatina (okres Brno-město)

Nemovitost nabízí

K domovu

Varšavská 715/36, Vinohrady, 120 00
Praha 2

Realitní makléř



Robert Vojkúvka

Mobil: +420 722 115 494

robert.vojkuvka@kdomovu.com