

Prodej výrobních prostor, Uherčice (okres Břeclav)

dumrealit.cz[®]



Prodej výrobních prostor, Uherčice (okres Břeclav)

ČÍSLO ZAKÁZKY: 647073 **TYP ZAKÁZKY:** prodej

LOKALITA: Uherčice (okres Břeclav)

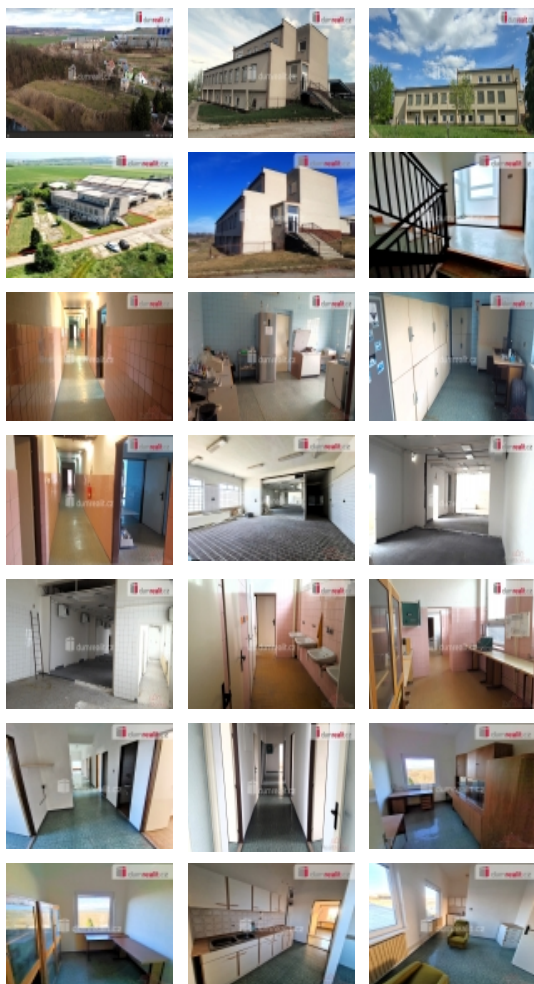
Prodej výrobních prostor, Uherčice (okres Břeclav)

cena je včetně advokátních služeb a úschovy, včetně provize, včetně všech poplatků spojených s převodem, Prodej třípodlažního komerčního objektu na vlastním pozemku o velikosti 2.752m. Objekt se nachází na okraji obce Uherčice u Hustopeč.

Budova byla kolaudována ve 12/1990 jako biotechnologický resp. farmaceutický provoz. Pozemek se skládá ze 14ti parcel, na nichž stojí výše zmiňovaná stavba. Vlastníkem je společnost (právnícká osoba), jež nevyvíjí žádnou jinou činnost, proto je preferováno prodat nemovitost jako společnost, tedy s.r.o.

V prvním a ve druhém NP se nacházejí výrobní prostory, sály, laboratoře, chladničky, inspekční, společenská a klimatizační místnost, sociální zázemí. Jsou 3 výtahy typu "C" (nosnost 100kg). Ve třetím NP se nacházejí kanceláře, které tvoří plochu cca. 300m. Prostory jsou členěny na několik místností: kuchyňka, kanceláře, toalety, sprchy a velká zasedací místnost (54m) s proskleným výhledem na 3 strany. Dominantní je krásný výhled do údolí řeky Svratky. Z místnosti je přímý vstup na střeš. Zde se nabízí, využívat ji jako terasu. Z prostor na tomto podlaží lze zbudovat nadstandardní manažerský byt s velkou terasou pro majitele, případně pro zaměstnance. Pokud by však chtěl někdo terasu oželeť, pak je zde možnost užitnou plochu tohoto podlaží rozšířit o dalších cca. 300m.

Budova disponuje nosnou rámovou ocelovou konstrukcí, která umožňuje vysokou variabilitu vnitřního uspořádání. Vnitřní dispozice jednotlivých podlaží lze změnit vystavěním anebo zbouráním potřebných či nepotřebných příček. V prvním a ve třetím NP jsou nová plastová okna výrobce Pramos (7 komor, trojsklo) a nové vstupní dveře. Budova a pozemky se nacházejí v oploceném areálu. Objekt sousedí s areálem mléčné farmy (zde je napojen na vodu a elektrickou energii s výhodným velkoodběratel. tarifem) a městským stavebním dvorem. Kanalizace je svedena do jímky. Inženýrské sítě obce jsou ve vzdálenosti 50 metrů od paty pozemku a lze se k nim připojit. Přílehlá obecní cesta má věčné břemeno, týkající se IT i jízdy. Elektrické rozvody jsou v pořádku a plně funkční. Rozvody topení a užitkové vody je zapotřebí obnovit. Kotelna byla demontována. Dešťová nádrž je ve vzdálenosti 25 metrů od budovy.



Prodej výrobních prostor, Uherčice (okres Břeclav)

Nemovitost nabízí



dumrealit.cz

Realitní makléř



Mgr. Pavel Spišák

Mobil: 774 990 060

spisak@dumrealit.cz

Informace o nemovitosti

Počet podlaží objektu	3
Druh objektu	cihlová
Stav objektu	velmi dobrý
Energetická třída	G - Mimořádně nevhodná
Vlastní pozemek (m2)	2752
Umístění objektu	nová zástavba
Vybaveno	Nezařazeno
Počet míst k parkování	20
Zastavěná plocha (m2)	615
Užitná plocha (m2)	2752
Plocha obchodů (m2)	1200
Druh prostor	Výrobní