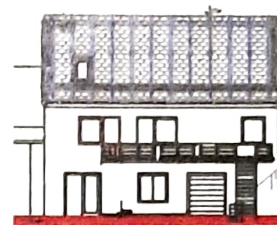


PRŮKAZ ENERGETICKÉ NÁROČNOSTI BUDOVY

vydaný podle zákona č. 406/2000 Sb., o hospodaření energií, a vyhlášky č. 264/2020 Sb., o energetické náročnosti budov

Ulice, č.p./č.o.: Maršov 13
 PSČ, obec: 688 01 Uherský Brod
 K.ú., parcelní č.: Maršov u Uherského Brodu [691950], 3
 Typ budovy: Rodinný dům
 Celková energeticky vztažná plocha: 240,6 m²



KLASIFIKAČNÍ TŘÍDA

Primární energie z neobnovitelných zdrojů
 kWh/(m².rok)



Požadavky pro změnu dokončené budovy

NEJSOU splněny

ROZDĚLENÍ DODANÉ ENERGIE

MWh/rok

■ Elektřina - 15,7 (100 %)



UKAZATELE ENERGETICKÉ NÁROČNOSTI

Průměrný součinitel prostupu tepla budovy	0,26 W/(m ² .K)	B
Měrná potřeba tepla na vytápění	40 kWh/(m ² .rok)	
Celková dodaná energie	65 kWh/(m².rok)	A
Vytápění	42 kWh/(m ² .rok)	B
Chlazení	-	
Nucené větrání	-	
Úprava vlhkosti	-	
Příprava teplé vody	19 kWh/(m ² .rok)	A
Osvětlení	4 kWh/(m ² .rok)	D

Energetický specialista: ing. Pavel Konečný

Osvědčení č.: 0946

Kontakt: pavel.konecny@atlas.cz

Ev. č. průkazu:

Vyhotoveno dne: 04.02.2021

Podpis: