

PRŮKAZ ENERGETICKÉ NÁROČNOSTI BUDOVY

vydaný podle zákona č. 406/2000 Sb., o hospodaření energií, a vyhlášky č. 264/2020 Sb., o energetické náročnosti budov

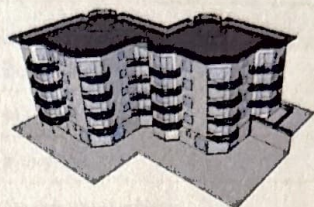
Ulice, č.p./č.o.: Bělohorská 4438/143 a 4438/143a

PSČ, obec: 636 00 Brno [582786]

K.ú., parcelní č.: Židenice [611115], 7853/32

Typ budovy: Bytový dům

Celková energeticky vztažná plocha: 2382,3 m²



KLASIFIKAČNÍ TŘÍDA

Primární energie z neobnovitelných zdrojů
kWh/(m².rok)



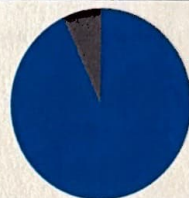
Požadavek vyhlášky
na energetickou náročnost

není stanoven

ROZDĚLENÍ DODANÉ ENERGIE

MWh/rok

- Účinná SZTE s OZE < 80% - 261,0 (93 %)
- Elektrina - 20,0 (7 %)



UKAZATELE ENERGETICKÉ NÁROČNOSTI

Průměrný součinitel prostupu tepla budovy	0,65 W/(m ² .K)	E
Měrná potřeba tepla na vytápění	64 kWh/(m ² .rok)	
Celková dodaná energie	118 kWh/(m².rok)	D
Vytápění	83 kWh/(m ² .rok)	E
Chlazení	-	
Nucené větrání	-	
Úprava vlhkosti	-	
Příprava teplé vody	27 kWh/(m ² .rok)	C
Osvětlení	8 kWh/(m ² .rok)	D

Energetický specialista: Ing. Jirí Cihlář

Osvědčení č.: 0997

Kontakt:

Ev. č. průkazu: 460430.0

Vyhotoveno dne: 13.10.2022

Podpis:

