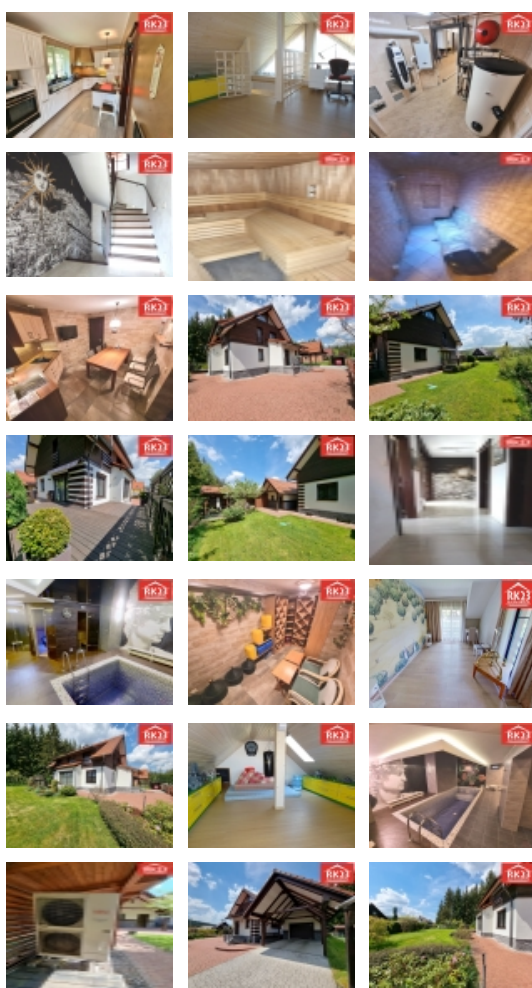


Prodej samostatného RD, 315 m², Valy (okres Cheb)



Prodej, Rodinný dům, Valy U Mariánských Lázní

ČÍSLO ZAKÁZKY: 01409 TYP ZAKÁZKY: prodej

LOKALITA: Valy (okres Cheb), Na Stráni

Prodej, Rodinný dům, Valy U Mariánských Lázní

Prodej luxusního rodinného domu ve Valech u Mariánských Lázní. Dům byl dostavěn v klidné části obce v roce 2012 z kvalitních materiálů, má zastavěnou plochu 132 m² a je o dvou nadzemních a jednoho podzemního podlaží. V suterénu domu se nachází wellness (bazén s protiproudem, finská sauna, turecká kabina), vinotéka, kuchyň s posezením a technické místnosti. V přízemí domu je prostorný obývací pokoj s jídelnou a kuchyní, pracovna, sezónní šatna a technická místnost. V prvním patře se nachází 3 ložnice a chodba s knihovnou. Vytápění je zajištěno tepelným čerpadlem, který je propojený s plynovým kotlem. V případě výpadku elektřiny má dům svoji elektrocentrálu o výkonu 12 KW. Dům jen napojen na pult centrální ochrany. Na pozemku se nachází již vzrostlá zeleň, která zajišťuje soukromí, prostorná garáž s přístřeškem pro další auto a zděné kůlny pro nářadí. V zemi je zabudovaná nádrž na dešťovou vodu, která je napojena na zavlažovací systém zahrady. Možnost realizovat stavbu vrтанé studny, projektová dokumentace je již schválena a bude předána kupujícímu. Více informací u makléře. S financováním rádi poradíme.

CENA: (za nemovitost) **13 900 000,- Kč**

Informace o nemovitosti

Počet podlaží objektu	2
Druh objektu	cihlová
Stav objektu	velmi dobrý
Energetická třída	D - Méně úsporná
Počet podlaží pod zemí	1
Umístění objektu	centrum
Telekomunikace	Internet
Ostatní rozvody	Satelit Kabelové rozvody Ostatní rozvody
Topení	Lokální - plynové Lokální - tuhá paliva Jiné

Prodej samostatného RD, 315 m2, Valy (okres Cheb)

Nemovitost nabízí

RK23 Mariánské Lázně

RK23 Mariánské Lázně
Nádražní náměstí 299/8
353 01 Mariánské Lázně

Realitní makléř



Josef Zakrzewski

Mobil: +420 603 596 321

info@rk23.cz

Doprava	vlak silnice MHD autobus
Voda	dálkový vodovod
Odpad	Městská kanalizace
Plyn	Zaveden
Stáří objektu	10
Parkování	garáž
Zastavěná plocha (m2)	180
Plocha parcely (m2)	923
Ostatní	Bazén Garáž Parkoviště
Užitná plocha (m2)	315
Komunikace	asfaltová
Inženýrské sítě	Vodovod Kanalizace Plyn
Charakter okolní zástavby	obytná
Poloha objektu	samostatný
Plocha bazénu	15