

Prodej samostatného RD, 994 m², Jiřice (okres Pelhřimov)



Dům 994m², využití také pro výrobní a skladové prostory, kancelář, byt 4kk, parkování, pozemek pro

ČÍSLO ZAKÁZKY: 56359 TYP ZAKÁZKY: prodej

LOKALITA: Jiřice (okres Pelhřimov)

Dům 994m², využití také pro výrobní a skladové prostory, kancelář, byt 4kk, parkování, pozemek pro

Praktický dům, nemovitost k všestrannému k využití 994m², stavební pozemek 1101m².

V domě je byt 4KK 90m² a prostor půdy 300m², který je ideální k vybudování dalších bytů nebo rozšíření stávajícího domu.

Nemovitost má velké výrobní, skladovací a kancelářské prostory s vlastním parkováním,

Skvělá je také poloha nemovitosti 6 minut od Humpolce, i sjezdu na dálnice D1. Vjezd přímo do nemovitosti velkou dodávkou.

Současné komerční využití je jako výrobní, sklady, kancelářské zázemí. Nemovitost má i krásný podkrovní byt 4kk.

Vzhledem k územnímu plánu se jedná o zastavitelné uzení i bytovou výstavbou.

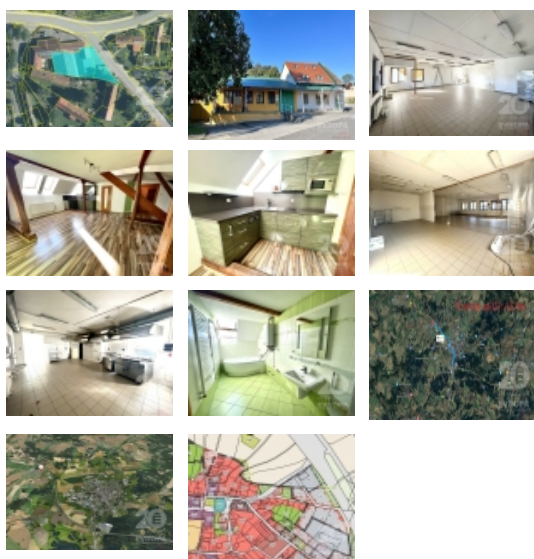
Ideálně se tak dá využít 300m² půdního prostoru.

Doporučujeme prohlídku budete příjemně překvapeni. Výrobní plocha, sklady a kanceláře 584,6m², byt 4kk 90m², podkroví 300m² Celkem 994m².

CENA: (za nemovitost) **7 990 000,- Kč**

Informace o nemovitosti

Počet podlaží objektu	2
Druh objektu	cihlová
Stav objektu	velmi dobrý
Energetická třída	E - Nehospodárná
Umístění objektu	centrum
Telekomunikace	Telefon Internet
Ostatní rozvody	Ostatní rozvody
Topení	Ústřední - plynové Ústřední - elektrické
Doprava	dálnice silnice MHD autobus



Nemovitost nabízí

EVROPA realitní kancelář

Václavské náměstí

Realitní makléř



Jiří Švec

Mobil: +420 605 810 888

jiri.svec@rkevropa.cz

Prodej samostatného RD, 994 m², Jiřice (okres Pelhřimov)

Voda	dálkový vodovod
Odpad	Městská kanalizace
Plyn	Zaveden
Zastavěná plocha (m²)	653
Plocha parcely (m²)	1101
Ostatní	Parkoviště
Užitná plocha (m²)	994
Komunikace	asfaltová
Inženýrské sítě	Vodovod Kanalizace Plyn
Poloha objektu	samostatný