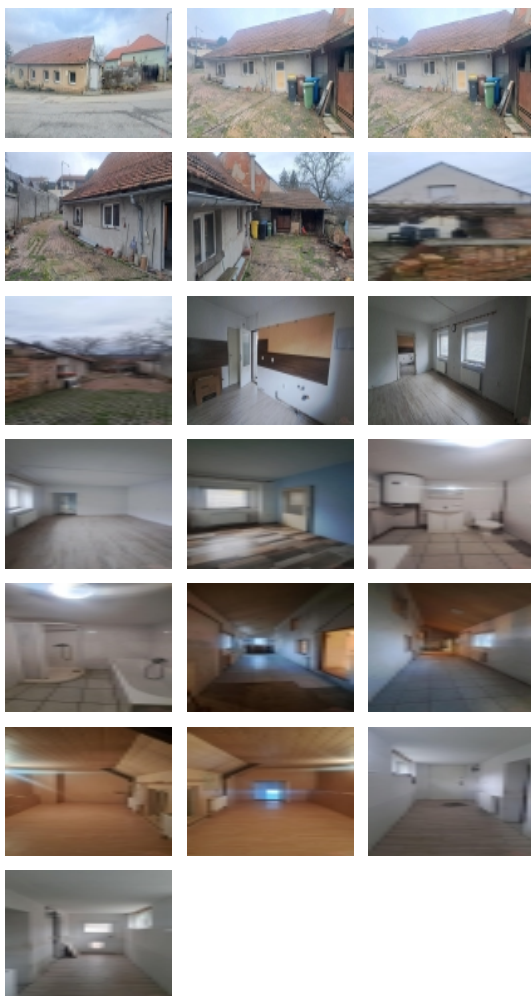


Prodej rohového RD, 159 m2, Babice nad Svitavou (okres Brno-venkov)



Nemovitost nabízí

Multicont reality

Palánek 250/1, PSČ 682 01, Vyškov

Prodej přízemního, polořadového RD Babice nad Svitavou, dvůr, vjezd

ČÍSLO ZAKÁZKY: DC887 TYP ZAKÁZKY: prodej

LOKALITA: Babice nad Svitavou (okres Brno-venkov)

Prodej přízemního, polořadového RD Babice nad Svitavou, dvůr, vjezd

Nabízíme k prodeji přízemní, polořadový RD 4+1 s možností rozšíření nejen o půdní vestavbu Babice nad Svitavou, okres Brno-venkov. Zastavěná plocha domu vč. dvora je o výměře 344m2. Dům je velice prostorný a má vjezd do dvora. Dispozice: vstupní chodba, průchozí 3 pokoje a kuchyně, další samostatný pokoj je mezonetového typu nad dílnou a koupelnou z bývalé půdy. Druhá část domu je o dispozici: koupelna, dílna a technické místnosti. Dům je určen k rekonstrukci, příp. modernizaci a k dalším úpravám dispozic domu. Topení elektřina, na tuhá paliva a na pelety. V domě nová elektřina, rozvody topení, obecní voda a dešťová kanalizace. Obecní kanalizace s možností napojení nebo jímka na vývoz. Parkování je možné ve dvoře. Dům je volný ihned. Zajišťujeme finanční poradenství a zajistíme financování nemovitých věcí. Energ. štítek bude dodán, uvádí se tedy mimořádná ne hospodárnost G

CENA: (za nemovitost) **2 600 000,- Kč**

Informace o nemovitosti

Číslo podlaží v domě	1
Celková podlahová plocha (m2)	159
Druh objektu	smíšená
Stav objektu	dobrý
Energetická třída	G - Mimořádně ne hospodárná
Vlastní pozemek (m2)	344
Umístění objektu	centrum
Vybaveno	Částečně zařízeno
Topení	Ústřední - elektrické
Elektřina	230 V
Zastavěná plocha (m2)	344
Plocha parcely (m2)	344
Užitná plocha (m2)	159

Prodej rohového RD, 159 m2, Babice nad Svitavou (okres Brno-venkov)

Realitní makléř



DiS Valná Denisa

Mobil: +420 608 605 919

d.ciklova@multicont.cz

Inženýrské sítě	Vodovod Elektřina
Druh stavby	rodinný dům, rekreační chalupa, rekreační pozemek
Poloha objektu	rohový