

Prodej samostatného RD, 261 m², Lovosice (okres Litoměřice)

dumrealit.cz[®]



Prodej samostatného RD, 261 m², Lovosice (okres Litoměřice)

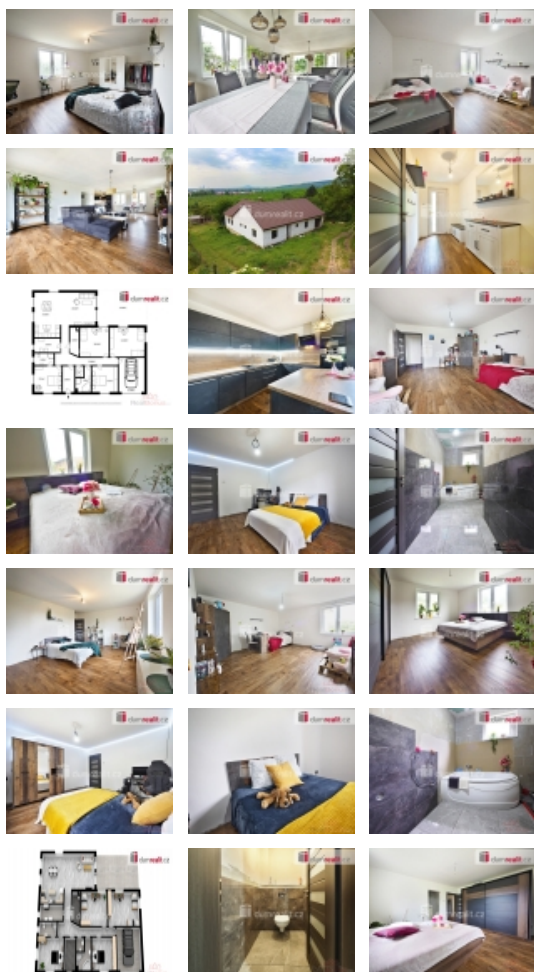
ČÍSLO ZAKÁZKY: 644299 TYP ZAKÁZKY: prodej

LOKALITA: Lovosice (okres Litoměřice), Mánesova

Prodej samostatného RD, 261 m², Lovosice (okres Litoměřice)

cena včetně provize a právního servisu, Dumrealit.cz Vám zprostředkuje prodej rodinného domu dispozičně řešeného jako 5+kk v ul. Lovošská v Lovosicích. Jedná se o novostavbu před dokončením. Nový majitel musí dům zkolaudovat. Ke kolaudaci je nutná revize elektřiny, komínu a kolaudace čističky. Dům je přízemní o půdorysu do tvaru L. V domě jsou 3 prostorné pokoje, ložnice, kuchyň s jídelnou a obývacím pokojem, 2 koupelny, WC, chodba, zádveří, komora, technická místnost a garáž. V domě jsou 2 koupelny. V jedné je vana, sprchový kout a umývadlo. Ve druhé by měl být sprchový kout, umývadlo a toaleta. Nachází se u ložnice a není dodělaná. V kuchyni je prostorná kuchyňská linka s vestavěnými spotřebiči (elektrická trouba, mikrovlnka, myčka, indukční varná deska, digestoř). Na kuchyň navazuje jídelna a obývací pokoj se vstupem na terasu (41 m). kterou je nutné vybudovat. Vytápění domu je podlahové přes elektrický kotel, který je umístěn v technické místnosti. Dále je zde místo na pračku, sušičku. Je zde dostatek prostoru pro případné umístění čerpadla nebo panelů na střeše domu. Možnost přitápění krbovými kamny, které by měli být umístěny v obývacím pokoji. Okna jsou plastová - trojsklo. Odpady jsou svedeny do ČOV. Dešťová voda je svedena do retenční dešťové nádrže (10 m³). Dům není nutné zateplovat. Postaveno z Ytongu, obvodové zdi 50 cm. Chybí dodělat fasádu, případně terasu, která je v projektu navržena a zahradu. Zastavěná plocha domu bez terasy je 261 m. V případě zájmu o prohlídku, kontaktujte makléřku nemovitosti. Pokud jste vlastníkem bytu 4+1 v Lovosicích a uvažujete o prodeji, můžete jej také nabídnout protiúctem. Financování Vám zajistí náš hypoteční specialista. Ev. číslo: 643685. Energetický štítek: B (109 kWh/m²/rok).

CENA: (za nemovitost) **7 990 000,- Kč**



Prodej samostatného RD, 261 m², Lovosice (okres Litoměřice)

Nemovitost nabízí



dumrealit.cz

Realitní makléř



Zlatica Kožáková

Mobil: 777 559 677

z.kozakova@dumrealit.cz

Informace o nemovitosti

Počet podlaží objektu	1
Celková podlahová plocha (m ²)	261
Druh objektu	cihlová
Stav objektu	velmi dobrý
Energetická třída	B - Velmi úsporná
Vlastní pozemek (m ²)	1782
Zastavěná plocha (m ²)	261
Užitná plocha (m ²)	261
Poloha objektu	samostatný