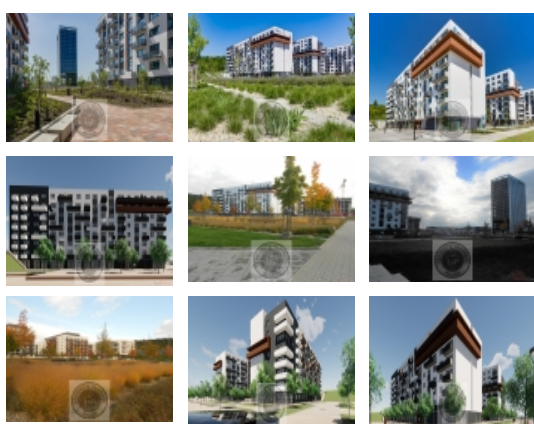


## Pronájem obchodních prostor, Praha 9, Vysočany



### Pronájem, Obchodní prostory, 64m<sup>2</sup> - Praha 9 - Vysočany

ČÍSLO ZAKÁZKY: 00519 TYP ZAKÁZKY: pronájem

LOKALITA: Praha 9, Vysočany, Hindlova

#### Pronájem, Obchodní prostory, 64m<sup>2</sup> - Praha 9 - Vysočany

Zprostředkujeme k pronájmu nebytové prostory o celkové výměře 64m<sup>2</sup> vhodných pro široké retailové využití i kancelářských ploch (vyjma gastronomického provozu) v právě dokončeném rozšiřujícím rezidenčním komplexu v pražských Vysočanech s možností využití komerčního charakteru či kanceláří.

Prostory budou připraveny v provedení těsně po dokončení hrubé stavby, nájemce si tak může realizovat prostor přesně podle svých představ, od požadovaných změn v dispozici až po finální dokončení povrchů.

V areálu, v docházkové vzdálenosti, se rovněž nachází moderní, 19 podlažní administrativní budova a komerční plochy.

Komplex má vynikající dopravní dostupnost jak městskou hromadnou dopravou, tak automobilem. Nachází se v blízkosti pražského městského okruhu, což umožňuje dobré spojení se všemi částmi města. Vzhledem ke své poloze v severovýchodní části města je zde vynikající spojení na dálnice D8 (Ústí n/Labem), D10 (Liberec) D11 (Hradec Králové).

Celý areál se nachází přímo u stanice metra, v blízkosti tramvajové zastávky, hromadnou dopravou se lze dopravit do centra během 15minut.

Pozn.: ze strany pronajímatele je vyžadováno, aby nájemce byl plátcem DPH.

K dispozici 01.10.2023.

Více informací na dotaz.

**CENA:** (za m<sup>2</sup> / měsíc) **404,- Kč**

#### Nemovitost nabízí

#### Leaders Partners reality s.r.o.

Politických vězňů 912/10  
110 00 Praha 1 - Nové Město  
Česká republika

#### Realitní makléř



#### Michael Brynda

Mobil: +420 605 973 669

[michael.brynda@lp-reality.cz](mailto:michael.brynda@lp-reality.cz)

#### Informace o nemovitosti

Číslo podlaží v domě 1

**Pronájem obchodních prostor, Praha 9, Vysočany**

<b>Počet podlaží objektu</b>	9
<b>Druh objektu</b>	skeletová
<b>Stav objektu</b>	novostavba
<b>Energetická třída</b>	G - Mimořádně ne hospodárná
<b>Počet podlaží pod zemí</b>	1
<b>Stáří objektu</b>	2
<b>Užitná plocha (m2)</b>	64
<b>Plocha kanceláří (m2)</b>	64
<b>Druh prostor</b>	Obchodní
<b>K dispozici od</b>	01.10.2023