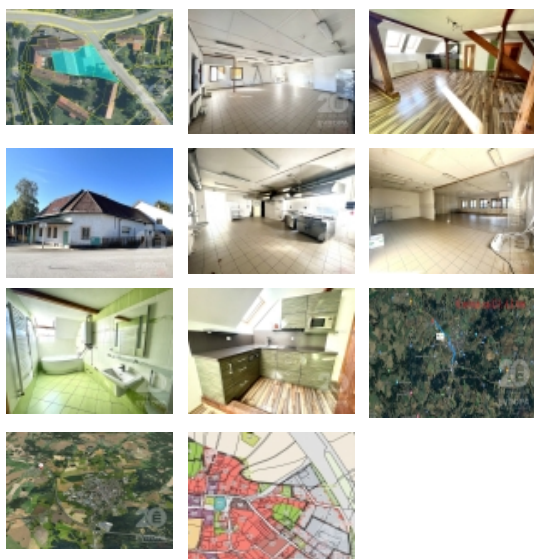


## Prodej obchodních prostor, Jiříce (okres Pelhřimov)



### Nemovitost 994m<sup>2</sup> na D1, dům, výrobní a skladové prostory, kancelář, byt 4kk, parkování, pozemek pro

ČÍSLO ZAKÁZKY: 56356 TYP ZAKÁZKY: prodej

LOKALITA: Jiříce (okres Pelhřimov)

#### Nemovitost 994m<sup>2</sup> na D1, dům, výrobní a skladové prostory, kancelář, byt 4kk, parkování, pozemek pro

Úžasná, praktická nemovitost k všestrannému k využití 994m<sup>2</sup>, stavební pozemek 1101m<sup>2</sup>.

Výrobní, skladovací a kancelářské prostory s vlastním parkováním, byt 4KK 90m<sup>2</sup> a byty na bydlení velký prostor půdy 300m<sup>2</sup> je ideální k jejich vybudování. Pozemek na parkování.

Skvělá je také poloha nemovitosti 6 minut od Humpolce, i sjezdu na dálnice D1.

Současné komerční využití je jako výroba např. gastro. hračky, truhlářství atd..., sklady, kancelářské zázemí. Nemovitost má i krásný podkrovní byt 4kk.

Vzhledem k územnímu plánu se jedná o zastavitelné uzení i bytovou výstavbou.

Ideálně se tak dá využít 300m<sup>2</sup> půdního prostoru.

Výborná dopravní obslužnost už od dálnice až po vjezd do skladů či výroby velkou dodávkou.

Doporučujeme prohlídku budete příjemně překvapeni. Výrobní plocha, sklady a kanceláře 584,6m<sup>2</sup>, byt kk 90m<sup>2</sup>, podkroví 300m<sup>2</sup> Celkem 994m<sup>2</sup>.

**CENA:** (za nemovitost) **7 990 000,- Kč**

#### Nemovitost nabízí

#### EVROPA realitní kancelář

Václavské náměstí

#### Realitní makléř



**Jiří Švec**

Mobil: +420 605 810 888

[jiri.svec@rkevropa.cz](mailto:jiri.svec@rkevropa.cz)

#### Informace o nemovitosti

Počet podlaží objektu	2
Druh objektu	cihlová
Stav objektu	velmi dobrý
Energetická třída	E - Nehospodárná
Umístění objektu	centrum
Telekomunikace	Telefon Internet
Ostatní rozvody	Ostatní rozvody
Topení	Ústřední - plynové Ústřední - elektrické

## Prodej obchodních prostor, Jiřice (okres Pelhřimov)

<b>Doprava</b>	dálnice silnice MHD autobus
<b>Voda</b>	dálkový vodovod
<b>Odpad</b>	Městská kanalizace
<b>Plyn</b>	Zaveden
<b>Zastavěná plocha (m2)</b>	653
<b>Plocha parcely (m2)</b>	1101
<b>Ostatní</b>	Parkoviště
<b>Užitná plocha (m2)</b>	994
<b>Plocha kanceláří (m2)</b>	994
<b>Komunikace</b>	asfaltová
<b>Inženýrské sítě</b>	Vodovod Kanalizace Plyn
<b>Poloha objektu</b>	samostatný
<b>Druh prostor</b>	Obchodní