

Prodej rekreačního objektu, Nové Mitrovce, Mítov (okres Plzeň-jih)



**M&M reality holding, a.s.**



## Prodej rodinného domu, 220 m<sup>2</sup>, Nové Mitrovce

ČÍSLO ZAKÁZKY: 811969 TYP ZAKÁZKY: prodej

LOKALITA: Nové Mitrovce, Mítov (okres Plzeň-jih)

### Prodej rodinného domu, 220 m<sup>2</sup>, Nové Mitrovce

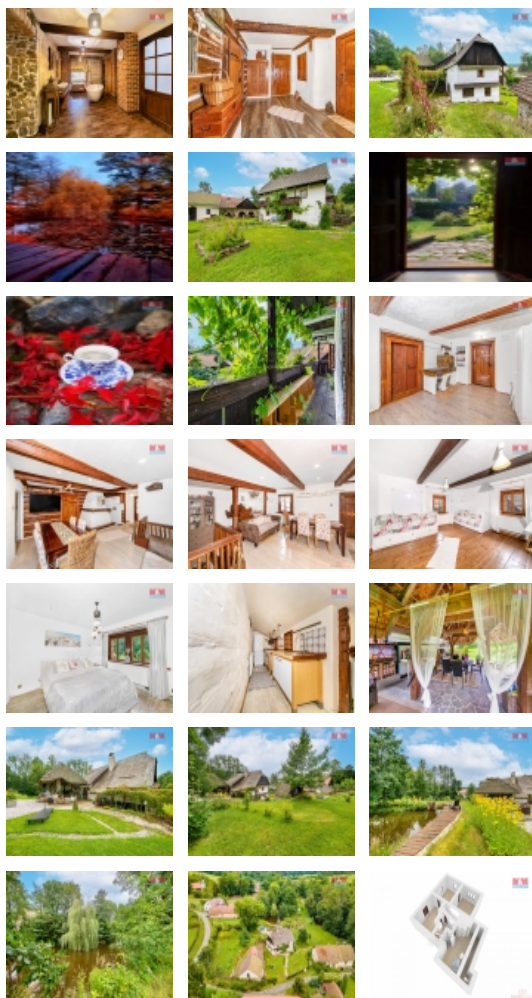
Líbilo by se Vám bydlet v malebné vesničce v roubeném vodním mlýně a jako bonus mít vlastní rybník? Ráda bych Vám představila kouzelné místo k bydlení nedaleko Nových Mitrovic v okrese Plzeň jih.

Tento historický patrový mlýn s pavlačí je určený výhradně pro rodinné bydlení. Celková plocha pozemku činí 8981 m<sup>2</sup>, z toho samotný mlýn má rozlohu 220 m<sup>2</sup> a rybník 2686 m<sup>2</sup>. V přízemí se nachází prostorná předsíň s mlýnicí, pokoj s funkční pecí, černá kuchyně na pečení chleba, šatna, koupelna a WC. V 1. patře Vás na první pohled upoutá násypka vkusně zasazená do prostoru obývacího pokoje se vstupem na pavlač, ložnice, dětský pokoj se šatnou, technická místnost a kuchyně. V podkroví je na cca 100 m<sup>2</sup> možnost vybudovat další dva pokoje s koupelnou. Roubenka je zcela zateplená, je zde nová elektřina, bojler, vodárna. Vytápění je řešeno krbovými kamny, které vytopí celý prostor. Nádvoří zdobí ještě menší stavení. V zadní části pozemku je letní terasa s kuchyní. Pro více informací volejte makléře.

CENA: (za nemovitost) **13 500 000,- Kč**

### Informace o nemovitosti

Počet podlaží objektu	2
Druh objektu	smíšená
Stav objektu	po rekonstrukci
Vlastnictví	osobní
Vlastní pozemek (m <sup>2</sup> )	8981
Vybavení	zahrada
Umístění objektu	polosamota



Prodej rekreačního objektu, Nové Mitrovce, Mítov (okres Plzeň-jih)

**Nemovitost nabízí**



**M&M reality holding a. s.**

Krakovská 1675/2  
Praha - Nové Město  
11000

**Realitní makléř**



**Tožičková Veronika**

Telefon: 296 399 006  
[info@mmreality.cz](mailto:info@mmreality.cz)

<b>Telekomunikace</b>	Internet
<b>Topení</b>	Lokální - tuhá paliva
<b>Doprava</b>	silnice autobus
<b>Elektřina</b>	230 V 380 V
<b>Voda</b>	zdroj pro celý objekt dálkový vodovod vlastní studna
<b>Odpad</b>	Septik
<b>Parkování</b>	venkovní stání
<b>Počet míst k parkování</b>	2
<b>Zdroj teplé vody</b>	bojler
<b>Ostatní</b>	Plot
<b>Užitná plocha (m2)</b>	220
<b>Inženýrské sítě</b>	Elektřina
<b>Poloha objektu</b>	samostatný