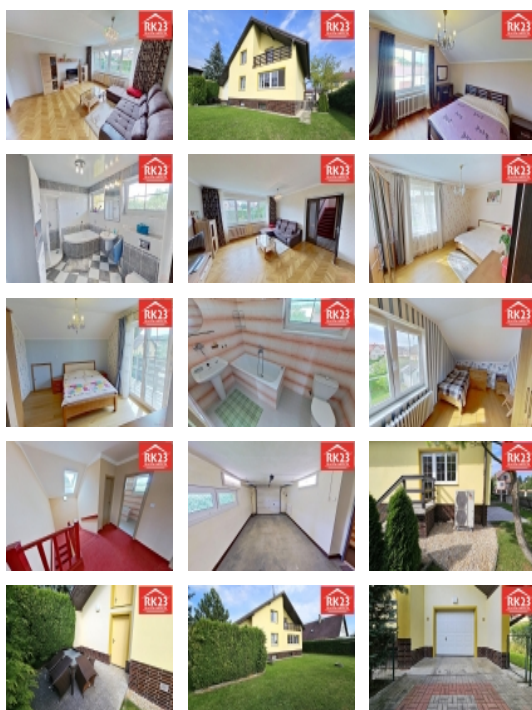


Prodej samostatného RD, 240 m2, Drmoul (okres Cheb)



Prodej, Rodinný dům, Drmoul, ul. Budovatelská

ČÍSLO ZAKÁZKY: 01645 TYP ZAKÁZKY: prodej

LOKALITA: Drmoul (okres Cheb), Budovatelská

Prodej, Rodinný dům, Drmoul, ul. Budovatelská

Prodej prostorného rodinného domu s garáží v klidné části obce Drmoul, který je o zastavěné ploše 157 m² a zahradou o velikosti 618 m². Dům je dispozičně řešen jako 5+1, je o dvou nadzemních a jednou podzemním podlaží, kde v přízemí domu se nachází kuchyň s jídelním stolem, velký obývací pokoj, ložnice a koupelna. V prvním patře jsou umístěny další 3 pokoje, z toho dva mají vlastní vstup na balkon. V suterénu domu se nachází sauna s malým bazénem, sprchovým koutem a toaletou. Dále jsou zde umístěny tři technické místnosti a prádelna. Dům disponuje tepelným čerpadlem na ohřev vody a topení, vlastním vrtem na vodu a je napojen na inženýrské sítě (voda, elektřina, kanalizace a plyn, který je v současnosti odpojen). Na zahradě se nachází terasa, skleník a zahradní domek. Nízké náklady na provoz domu. Pro více informací kontaktujte makléře. S financováním rádi poradíme.

CENA: (za nemovitost) **7 790 000,- Kč**

Informace o nemovitosti

Počet podlaží objektu	2
Celková podlahová plocha (m ²)	240
Druh objektu	cihlová
Stav objektu	dobrý
Energetická třída	E - Nehospodárná
Počet podlaží pod zemí	1
Vybavení	lodžie zahrada
Umístění objektu	centrum
Telekomunikace	Internet
Ostatní rozvody	Ostatní rozvody
Topení	Lokální - tuhá paliva Jiné
Doprava	vlak silnice MHD autobus

Nemovitost nabízí

RK23 Mariánské Lázně

RK23 Mariánské Lázně
Nádražní náměstí 299/8
353 01 Mariánské Lázně

Prodej samostatného RD, 240 m2, Drmoul (okres Cheb)

Realitní makléř**Josef Zakrzewski**

Mobil: +420 603 596 321

info@rk23.cz

Voda	zdroj pro celý objekt dálkový vodovod
Odpad	Městská kanalizace
Parkování	garáž
Zastavěná plocha (m2)	157
Plocha parcely (m2)	775
Ostatní	Garáž
Užitná plocha (m2)	240
Plocha zahrady (m2)	618
Komunikace	asfaltová
Inženýrské sítě	Vodovod Kanalizace
Charakter okolní zástavby	obytná
Poloha objektu	samostatný