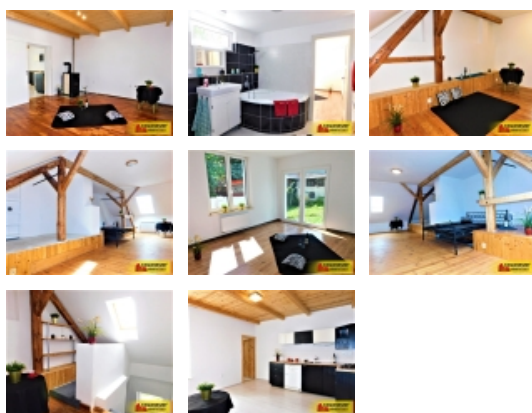


## Prodej řadového RD, 146 m<sup>2</sup>, Znojmo



### Nemovitost nabízí

### COLOSEUM NEMOVITOSTI

s.r.o.

### Realitní makléř



### Eva Krejčová

Mobil: +420 773 756 726

[e.krejcova@rkcoloseum.cz](mailto:e.krejcova@rkcoloseum.cz)

## Znojmo, RD 4+1, podsklepený, zahrada ? rodinný dům

ČÍSLO ZAKÁZKY: E1288Z04 TYP ZAKÁZKY: prodej  
5

LOKALITA: Znojmo

### Znojmo, RD 4+1, podsklepený, zahrada ? rodinný dům

Exkluzivně Vám nabízíme k prodeji dům o dispozici 4+1 v blízkosti centra města Znojma. Dům je o přibližně užitné ploše 146 m<sup>2</sup> se zahradou a terasou. Tento krásný dům prošel obsáhlou rekonstrukcí a není tak třeba větších investic. Zdivo domu je z cihel a střecha z betonové tašky. Celkový stav domu je víc než dobrý. Okna na domě jsou plastová.

V prvním patře naleznete obývací pokoj, kuchyň, koupelnu a pokoj. Ve druhém patře pak naleznete další dva pokoje.

Toaleta je samostatná. Další velkou výhodou tohoto domu je, že má komoru a je podsklepený. Vytápění domu je řešeno plynovým kotlem nebo krbovými kamny s výměníkem. Ohřev vody zajišťuje plynový kotel.

Zahrada je oplocená drátěným plotem a na zahradě naleznete i zahradní domek, kam si můžete schovat třeba náradí.

Tento dům je vhodný pro rodiny, ale i jako investiční.

Energetický štítek nám nebyl dodán, proto uvádíme třídu G.

Znojmo je moravské město v okrese Znojmo a obec s rozšířenou působností v Jihomoravském kraji na levém břehu řeky Dyje, 65 km jihozápadně od Brna a 83 km severozápadně od Vídně. Hranice s Rakouskem probíhá osm kilometrů od města. Na území města žije přibližně 34 tisíc obyvatel.

Při osobní prohlídce zjistíte, zda je tento dům ten Váš vysněný. S financováním Vám rádi pomůžeme.

**CENA:** (za nemovitost) **5 290 000,- Kč**

### Informace o nemovitosti

Druh objektu	cihlová
Stav objektu	po rekonstrukci
Energetická třída	G - Mimořádně nevhodná
Vybavení	terasa sklep
Topení	Lokální - plynové Lokální - tuhá paliva

## Prodej řadového RD, 146 m2, Znojmo

<b>Odpad</b>	Městská kanalizace
<b>Zastavěná plocha (m2)</b>	146
<b>Plocha parcely (m2)</b>	168
<b>Užitná plocha (m2)</b>	146
<b>Inženýrské sítě</b>	Kanalizace
<b>Poloha objektu</b>	řadový