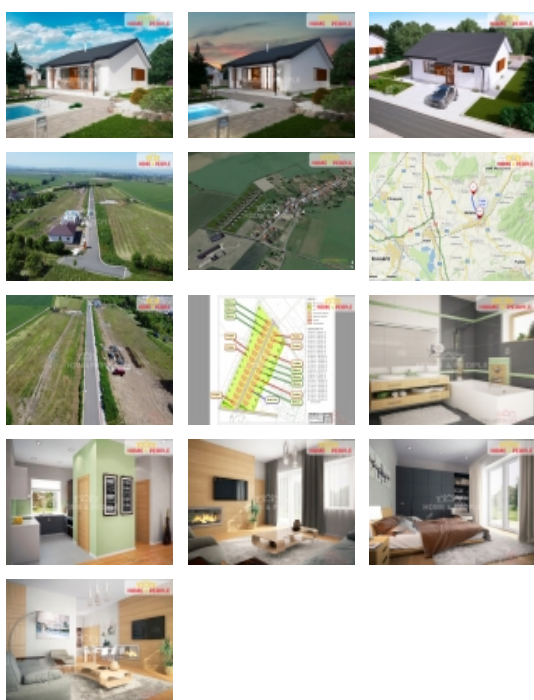


Prodej samostatného RD, 100 m², Bořenovice (okres Kroměříž)



Nemovitost nabízí
HOME 4 PEOPLE

Prodej samostatného RD, 115 m², Bořenovice (okres Kroměříž)

ČÍSLO ZAKÁZKY: 29324 TYP ZAKÁZKY: prodej

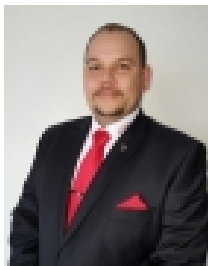
LOKALITA: Bořenovice (okres Kroměříž)

Prodej samostatného RD, 115 m², Bořenovice (okres Kroměříž)

Cena včetně domu na klíč, sítí, přístupové komunikace, pozemku a DPH., Zprostředkujeme Vám výstavbu domu na klíč typ Candy 4+kk, 100 m na pozemku (č. 15) o velikosti 1003 m v Bořenovicích okr. Kroměříž. Bungalov Candy je typ rodinného domu vhodný do rovinatého, ale i mírně svažitého terénu. Umístění je vhodné pro samostatný pozemek ale i do zástavby s maximálně dvěma nadzemními podlažními. Součástí uvedené ceny, která již zahrnuje DPH je dům na klíč, inženýrské sítě, příjezdová i obslužná komunikace, veřejné osvětlení, chodník, centrální čistička odpadních vod, pozemek a veškeré projektové práce a stavební povolení. Pozemek (číslo 15) je mírně svažité na klidném místě obce. Šíře pozemku je 21 m. Dle územního plánu je pozemek veden a schválen pro rodinné bydlení a projekt byl schválen zastupitelstvem obce. Zastavěná plocha domu je 100 m s užitnou plochou 85 m. Jedná se o zděnou stavbu a nabízí se ve variantě na klíč. Topení je řešeno nízkonákladovým teplovodním podlahovým topením, tepelné čerpadlo se zásobníkem na teplou vodu 180l. Možnost změnit na jiný typ vytápění s doplatkem dle výběru. Uvedená cena domu obsahuje základovou desku, DPH a stavba bude provedena na klíč a předána po kolaudaci k okamžitému užívání. (Součástí ceny není kuchyňská linka a světla dokážeme za zvýhodněných podmínek zajistit přes naše dodavatele). Možnost změny stavebního materiálu na dřevostavbu s doplatkem nebo přistavit garáž přímo spojenou s domem. Délka výstavby od vydání stavebního povolení, 12 měsíců u dřevostavby a 13 měsíců u zděné varianty. Možnost výstavby pouze hrubé stavby za 2.300.000,-Kč. Obec Bořenovice se nachází v okrese Kroměříž ve Zlínském kraji, zhruba 3,5 km od Holešova, 28 km od Kroměříže a 10 km k dálnici D55. Žije zde cca 210 obyvatel. Základní školu děti navštěvují v sousedním městě Holešov. V obci plné pokrytí signálu LTE, dostupný internet i satelitní vysílání. V obci je obchod se smíšeným zbožím, zajištěna autobusová doprava do Holešova. Omezený počet pozemků pro prodej v tomto roce. Doporučuji prohlídku a to jak samotného pozemku, tak našich rozestavěných domů v okolí. ZTV Bořenovice:
https://www.home4people.cz/developerske-projekty/vystavba-domu-na-klic-borenovice-okr-kromeriz_7 Ev. číslo: 29324. Energetický štítek: A (35 kWh/m²/rok).

Prodej samostatného RD, 100 m2, Bořenovice (okres Kroměříž)

Realitní makléř



Petr Sedlařík - Certifikovaný

realitní makléř s praxí

Mobil: 606 765 159

sedlarik@home4people.cz

CENA: (za nemovitost) **7 283 150,- Kč**

Informace o nemovitosti

Počet podlaží objektu	1
Celková podlahová plocha (m2)	100
Druh objektu	cihlová
Stav objektu	ve výstavbě (hrubá stavba)
Energetická třída	A - Mimořádně úsporná
Vlastní pozemek (m2)	1003
Umístění objektu	nová zástavba
Zastavěná plocha (m2)	100
Užitná plocha (m2)	100
Poloha objektu	samostatný