

Prodej pozemku , určený k výstavbě RD, Kruh (okres Semily) - exkluzivně



## Prodej pozemku pro výstavbu rodinného domu 3971m<sup>2</sup> v Krkonoších - ZLEVNĚNO!

ČÍSLO ZAKÁZKY: 208648 TYP ZAKÁZKY: prodej

LOKALITA: Kruh (okres Semily)

### Prodej pozemku pro výstavbu rodinného domu 3971m<sup>2</sup> v Krkonoších - ZLEVNĚNO!

Upozornění: Tato nabídka je rezervována konkrétním zájemcem a v rezervační lhůtě není k dispozici! ZLEVNĚNO!

Bidli Vám nabízí prodej pozemku pro výstavbu rodinného domu v Podkrkonošské obci Kruh.

Lokalita je vhodná k trvalému bydlení, ale i investici, či na výstavbu rekreačního sídla pro milovníky hor, cyklistiky a lyžování s krátkým dojezdem do Špindlerova Mlýna a Vrchlabím hned za kopcem.

Pozemek vhodný k výstavbě rodinného domu, dvougeneračního domu či honosného rekreačního sídla s nádherným výhledem na polosamotě hned u lesa.

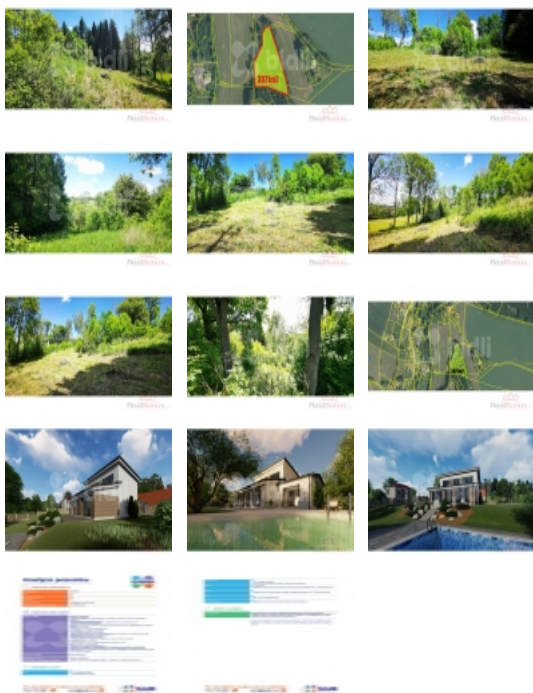
Katalog našich domů si můžete prohlédnout na našich webových stránkách bidli.cz - Stavby.

Pro více podrobnějších informací či sjednání nezávazné prohlídky nás kdykoli kontaktujte. V případě zájmu Vám zdarma zajistíme nabídku financování hypotečním úvěrem za nejvýhodnějších podmínek na trhu.

**CENA:** (za nemovitost) **2 800 000,- Kč**

### Informace o nemovitosti

Vlastní pozemek (m <sup>2</sup> )	3971
Umístění objektu	polosamota



### Nemovitost nabízí



### Bidli reality, a.s.

Jindřišská 889/17  
Nové Město  
110 00 Praha 1

Prodej pozemku , určený k výstavbě RD, Kruh (okres Semily) - exkluzivně

### Realitní makléř



**David Kraus**

Mobil: 774 110 007

[info@bidli.cz](mailto:info@bidli.cz)

Občanská vybavenost	Kulturní zařízení Koupaliště
Zastavěná plocha (m2)	54
Plocha parcely (m2)	3971
Komunikace	neupravená
Druh pozemku	pro bydlení
Inženýrské sítě	Elektřina
Charakter okolní zástavby	rekreační
Druh zápisu v katastru	katastr nemovitostí
Druh číslování parcely	Stavební parcela
Přístup k pozemku	ano