

Prodej zemědělského objektu, Dětkovice (okres Vyškov)



**Dětkovice, zemědělská usedlost, vhodné k podnikání i k bydlení, pozemky 11 967 m<sup>2</sup> ? zemědělská**

ČÍSLO ZAKÁZKY: E1378V00 TYP ZAKÁZKY: prodej  
1-1

LOKALITA: Dětkovice (okres Vyškov)

**Dětkovice, zemědělská usedlost, vhodné k podnikání i k bydlení, pozemky 11 967 m<sup>2</sup> ? zemědělská**

Exkluzivně Vám nabízíme k prodeji bývalý zemědělský objekt s rozlehlými pozemky, v obci Dětkovice, okr. Vyškov. Nemovitost je vhodná jak k bydlení tak k podnikání - obrovský prostor pro výrobu, sklad a mnoho dalších možností jak začít podnikat z pohodlí domova.

Jedná se i o prodej rozsáhlých pozemků a staveb bez čísla popisného / evidenčního. Dokončené stavební práce k budově, provedený pasport v prosinci 2017. Do obvodového zdiva je vestavěna dispozice obytné a technické části. V budově se nacházela výrobní dřevěných podlah. Nyní využívaná stavba k bydlení.

Zastavěná plocha a nádvoří, bez čp / če o rozloze - cca 1742 m<sup>2</sup>  
Z toho obyvatelná budova spojená s bývalou výrobou o rozměru cca 15,9 x 41 m<sup>2</sup>

Trvalý travní porost o rozloze ? 4221 m<sup>2</sup>

Ostatní plocha - 6004 m<sup>2</sup>

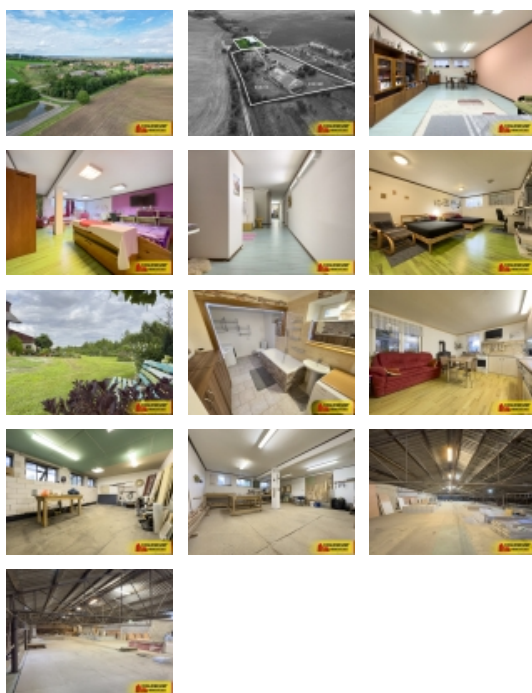
Jedná se o přízemní zděnou stavbu, zastřešenou nízkou sedlovou střechou, v čele se zbytky zemědělské technologie. Budova je nepodsklepená. Na původní stavbu navazují drobné přístavky, zastřešené pultovými střechami. Cihelný objekt je neomítnutý. Původní stavba je ocelový skelet, vyzdívaný plnými cihlami. Střechu tvoří azbestocementová krytina. Cihelný obvodový plášť je z vnitřní strany zateplený polystyrenem a obložený sádkokartonem. Vnitřní příčky kolem chodby jsou převážně dřevěné ( OSB desky ), příčky u kuchyně, hygieny a mezi pokoji jsou zděné. Betonové patky a ocelové stojky v chodbě jsou obloženy sádkokartonem. Přístavky jsou vyzdívané z cihelných bloků. Půda je v současné době využívána jako sklad, převážně dřevěného materiálu.

Obec Dětkovice se nachází na východní hranici okresu Vyškov v Jihomoravském kraji. Žije zde 275 obyvatel. Obec má vlastní obecní úřad. Kromě budovy OÚ se v obci nachází také obchod se smíšeným zbožím, kulturní dům a hasičská zbrojnice.

Energetický štítek nebyl dodán z toho důvodu uvádíme třídu G. Při osobní prohlídce nejlépe posoudíte, zda je tato nemovitost vhodná právě pro Vás.

S financováním nemovitosti Vám rádi pomůžeme.

Pro více informací kontaktujte realitní makléřku.



**Nemovitost nabízí**

**COLOSEUM NEMOVITOSTI**

**s.r.o.**

## Prodej zemědělského objektu, Dětkovice (okres Vyškov)

## Realitní makléř



Lenka Pliešovská

Mobil: +420 778 525 752

[l.pliesovska@rkcoloseum.cz](mailto:l.pliesovska@rkcoloseum.cz)

## Informace o nemovitosti

Druh objektu	cihlová
Stav objektu	velmi dobrý
Pudní vestavba / nástavba	ano
Umístění objektu	centrum
Telekomunikace	Internet
Ostatní rozvody	Kabelová televize
Topení	Lokální - tuhá paliva
Doprava	silnice autobus
Stáří objektu	7
Zastavěná plocha (m2)	2701
Plocha parcely (m2)	11967
Užitná plocha (m2)	750
Užitná plocha v přízemí (m2)	750
Komunikace	betonová
Charakter okolní zástavby	venkovská
Poloha objektu	samostatný