

Pronájem kanceláří, Brno, Královo Pole (okres Brno-město)



## Pronájem kanceláří 305 m2, ulice Purkyňova, Brno - Královo Pole

ČÍSLO ZAKÁZKY: D/RSB/124/ TYP ZAKÁZKY: pronájem  
21/7

LOKALITA: Brno, Královo Pole (okres Brno-město),  
Purkyňova

### Pronájem kanceláří 305 m2, ulice Purkyňova, Brno - Královo Pole

Purkyňka je jedním ze strategických administrativních objektů pro severní část Brna. Jedná se o seskupení tří budov dohromady o ploše s výměrou více jak deset tisíc metrů čtverečních. Kancelářské centrum nabízí kombinovaně open space prostory i jednotlivé kanceláře.

Purkyňka office se nachází na ulici Purkyňova v Králově Poli. Strategické umístění umožňuje kombinaci sídla v dosahu centra a zároveň okolní přírody. V dosahu Brněnský městský okruh, 5 min dálnice, zastávka MHD 50 m. Purkyňova je oblast, která nabízí spoustu gastro provozů, okolních sportovišť a kaváren.

Potřebujete kanceláře, které rostou s Vaší firmou? Dostatek vyhrazených parkovacích stání?

Nabízíme kompletně dispozičně připravené kanceláře o výměře cca 305 m2. Jedná se o kombinaci open space prostoru a uzavřených kanceláří.

Možnost přípravy prostor dle požadavků klienta.

Budovy jsou po rekonstrukci a v následujících letech jsou v plánu další modernizace areálu.

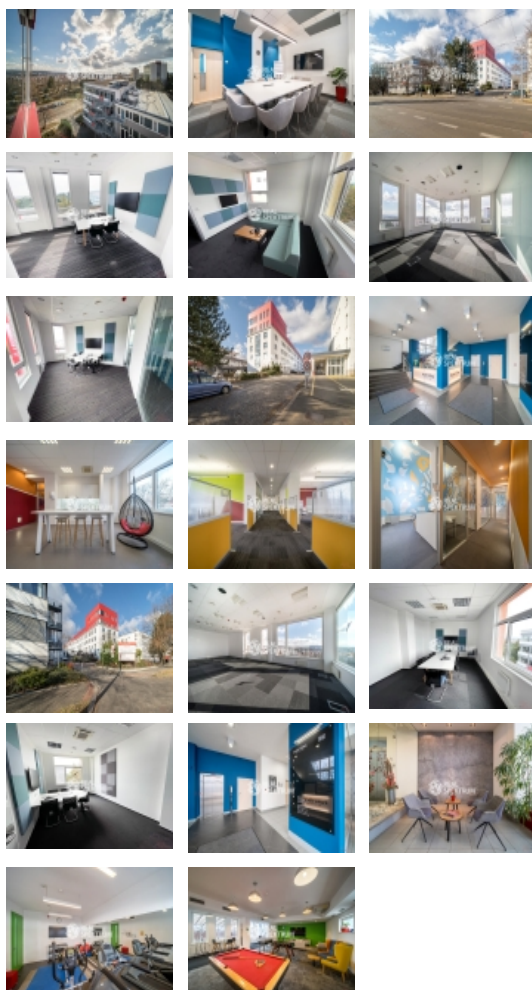
K dispozici mimo jiné také recepce, kolárna se sprchou, restaurace, chill zóny, pekárna.

K dispozici ihned.

Pro více informací kontaktujte makléře.

CENA: (za měsíc) **85 400,- Kč**

## Informace o nemovitosti



Pronájem kanceláří, Brno, Královo Pole (okres Brno-město)

**Nemovitost nabízí**



**REAL SPEKTRUM a.s.**

Lidická 77, Brno, 602 00

**Realitní makléř**



**Mgr. Jan Dufek**

Mobil: +420 724 405 366

[jan.dufek@realspektrum.cz](mailto:jan.dufek@realspektrum.cz)

Číslo podlaží v domě	2
Druh objektu	cihlová
Stav objektu	po rekonstrukci
Energetická třída	A - Mimořádně úsporná
Bezbariérový byt	ano
Ostatní	Bezbariérový přístup Parkoviště
Užitná plocha (m2)	300
Plocha kanceláří (m2)	300
Druh prostor	Kanceláře
K dispozici od	01.01.2022