

Prodej rekreačního objektu, Jindřichovice (okres Sokolov)



Prodej chalupy s dílnou pozemek 1.675 m², zděný chlívek, stodola, dílna

ČÍSLO ZAKÁZKY: ND04689 TYP ZAKÁZKY: prodej

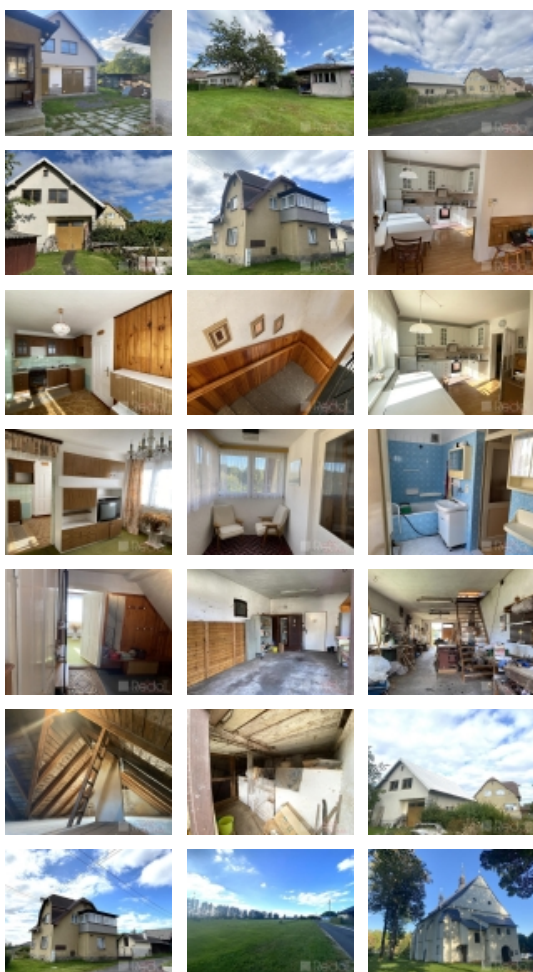
LOKALITA: Jindřichovice (okres Sokolov)

Prodej chalupy s dílnou pozemek 1.675 m², zděný chlívek, stodola, dílna

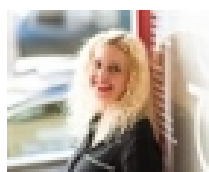
Hledáte-li zděnou chalupu k rekreaci, či trvalému bydlení nabízíme možnost trávení času na vlastním hospodářství koupí prostorného patrového cihlového domu, přilehlých stavení a samostatně stojící dílny. Usedlost je v dobrém a donedávna užívaném stavu. Na slunném pozemku 1.675 m² se nachází prvorepublikový dům z roku 1936, zděná částečně zařízená dílna s udírnou a půdou o velikosti domu, letní kuchyní, garáž, stodola, chatka a chlívek. Vše je možné ihned užívat. Dokonce je možné bydlet dvougeneračně, nebo část domu pronajímat, či rozvíjet své koníčky ve vlastní truhlářské dílně. Dům je vytápěn novým plynovým kotlem s rozvody do radiátorů a je napojen na veřejný vodovod a kanalizaci, s možností užívání vlastní studny. Přízemí podsklepeného domu tvoří zádveří, kuchyně, dva pokoje a koupelna s vanou a samostatné WC. Po kamenných krásných schodech se vstoupí do horního patra s dvěma pokoji, koupelnou, WC a opticky oddělenou kuchyní a příjemnou zimní zahradou k posezení. Jednotlivé místnosti nejsou velké, ale velmi dobře řešené s minimem provozních ploch. Střecha je zachovalá, okna jsou již plastová. Uvnitř domu najdete původní malebné prvky, například dveře do pokojů a samozřejmě je dostatek promyšlených úložných ploch v pěkném sklepě a suché půdě. Součástí krásně udržované zahrady je letní domek, který může sloužit k dětským dobrodružstvím, nebo za teplých nocí jako nocleh pro návštěvy. K nemovitostem z této nabídky lze v případě zájmu navíc přikoupit sousední stavební pozemek o rozloze 1817m². Energetický štítek se zpracovává, zatím vyhodnocen jako G. Nemovitost je zárukou klidného a při obnově hospodářství soběstačného bydlení v souladu s přírodou, zároveň však s velmi dobrou dostupností 30 minut autem od lázeňského města Karlových Var, na dosah Krušných hor. Ski areál Bublava je vzdálen 20 minut autem. Ve střediskové obci je restaurace, kostel Svatého Martina, památné stromy, dětské i fotbalové hřiště, pošta, školka a škola. V místě se pořádají také zajímav...

CENA: (za nemovitost) **4 950 000,- Kč**

Informace o nemovitosti



Prodej rekreačního objektu, Jindřichovice (okres Sokolov)

Nemovitost nabízí**Redot, s.r.o.****Realitní makléř****Jitka Krajčová**

Telefon: 739 222 222

Mobil: 739 222 222

redot@redot.cz

Číslo podlaží v domě	2
Počet podlaží objektu	3
Celková podlahová plocha (m2)	200
Druh objektu	cihlová
Stav objektu	dobrý
Energetická třída	G - Mimořádně nevhodná
Vlastnictví	osobní
Počet podlaží pod zemí	1
Vlastní pozemek (m2)	1675
Lodžie (m2)	9
Plocha sklepu (m2)	40
Umístění objektu	klidná část obce
Vybaveno	Možno zařídit
Odpad	Městská kanalizace
Plyn	Zaveden
Občanská vybavenost	Škola
Rok rekonstrukce	2012
Stáří objektu	1936
Zastavěná plocha (m2)	300
Užitná plocha (m2)	250
Počet bytů - celkem	2
Nebytové prostory (m2)	60

Prodej rekreačního objektu, Jindřichovice (okres Sokolov)